

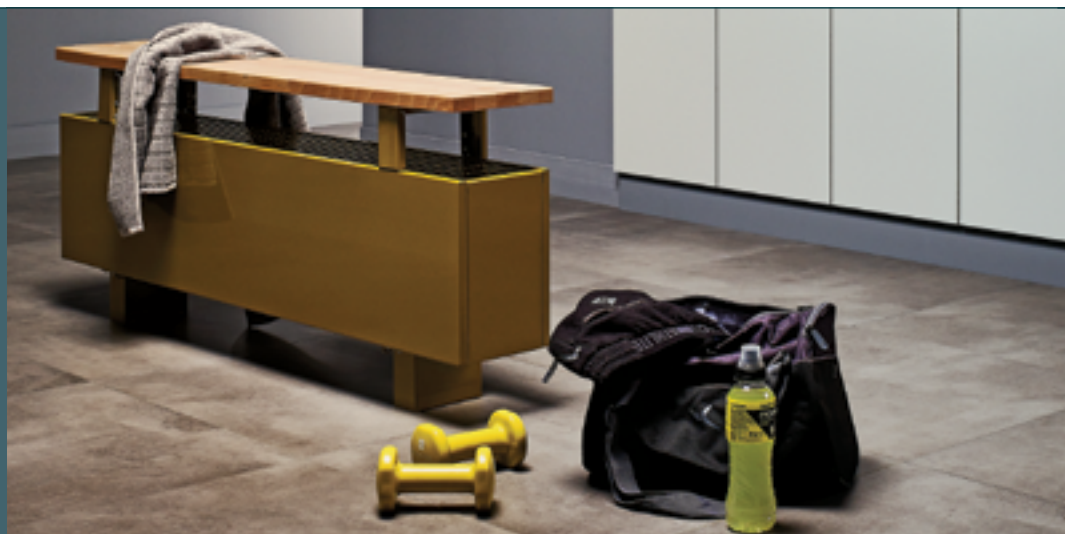
Grzejniki konwektorowe Aura



Cennik 06/2026
Ceny obowiązują od 01.06.2026


VOGEL&NOOT

Spis treści



przegląd modeli	3
Aura Comfort WKF/WKH	4
Aura Basic WBF/WBH	16
Aura Bench WDF.....	28
Aura Slim Comfort WKE	34
Aura Slim Basic WBE.....	44
instalacja grzejników.....	54
grzejniki nietypowe.....	57
charakterystyki hydrauliczne	58
obsługa oraz konserwacja.....	59
współczynniki korekcyjne.....	60
akcesoria	61
kody zamówieniowe.....	62
kolory	66

Przeгляд modeli		przykładowe typy
	<p>Aura Comfort WKF/WKH (stojące grzejniki konwektorowe)</p> <p>2 króćce przyłączeniowe</p> <p>wysokość [mm]: 90, 140, 240, 280 szerokość [mm]: 96, 146, 186, 236 długość całkowita [mm]: od 600 do 2900</p>	
	<p>Aura Basic WBF/WBH (stojące grzejniki konwektorowe)</p> <p>2 króćce przyłączeniowe</p> <p>wysokość [mm]: 90, 140, 240, 280 szerokość [mm]: 146, 186, 236 długość całkowita [mm]: od 600 do 2900</p>	
	<p>Aura Bench WDF (grzejniki konwektorowe z drewnianą ławeczką)</p> <p>2 króćce przyłączeniowe</p> <p>wysokość [mm]: 140, 240, 280 szerokość [mm]: 146, 186, 236 długość całkowita [mm]: od 800 do 2200</p>	
	<p>Aura Slim Comfort WKE (wiszące grzejniki konwektorowe)</p> <p>2 króćce przyłączeniowe</p> <p>wysokość [mm]: 140, 240, 280, 350, 500, 650 szerokość [mm]: 80, 130, 180, 230 długość całkowita [mm]: od 400 do 2000</p>	
	<p>Aura Slim Basic WBE (wiszące grzejniki konwektorowe)</p> <p>2 króćce przyłączeniowe</p> <p>wysokość [mm]: 140, 240, 280, 350, 500, 650 szerokość [mm]: 80, 130, 180, 230 długość całkowita [mm]: od 400 do 2000</p>	

Aura Comfort WKF/WKH



Grzejniki Aura Comfort mają uniwersalne zastosowanie w budynkach biurowych, ogrodach zimowych lub witrynach sklepowych w szczególności w pomieszczeniach o dużym przeszkleniu. Elementem grzejnym jest miedziano-aluminiowy wymiennik ciepła ukryty w estetycznej obudowie stalowej, od góry osłonięty kratką z duraluminium. Obudowa grzejników Aura nie nagrzewa się bezpośrednio od czynnika grzewczego, co zapobiega utracie energii poprzez promieniowanie do powierzchni szklanych, obniżając tym samym koszty eksploatacyjne. Całość mocowana jest do podłogi przy użyciu estetycznych konsol montażowych. Grzejniki Aura Comfort produkowane są w 265 standardowych typach.

DANE TECHNICZNE

- Szerokość : 96, 146, 186, 236 mm
- Długość : od 600 do 2900 mm
- Wysokość : 90, 140, 240, 280 mm
- Przyłącza wodne : 2 x G ½" - gwint wewnętrzny
- Ciśnienie robocze : 10 bar
- Temperatura maksymalna : 110 °C
- Ciśnienie próbne : 13 bar

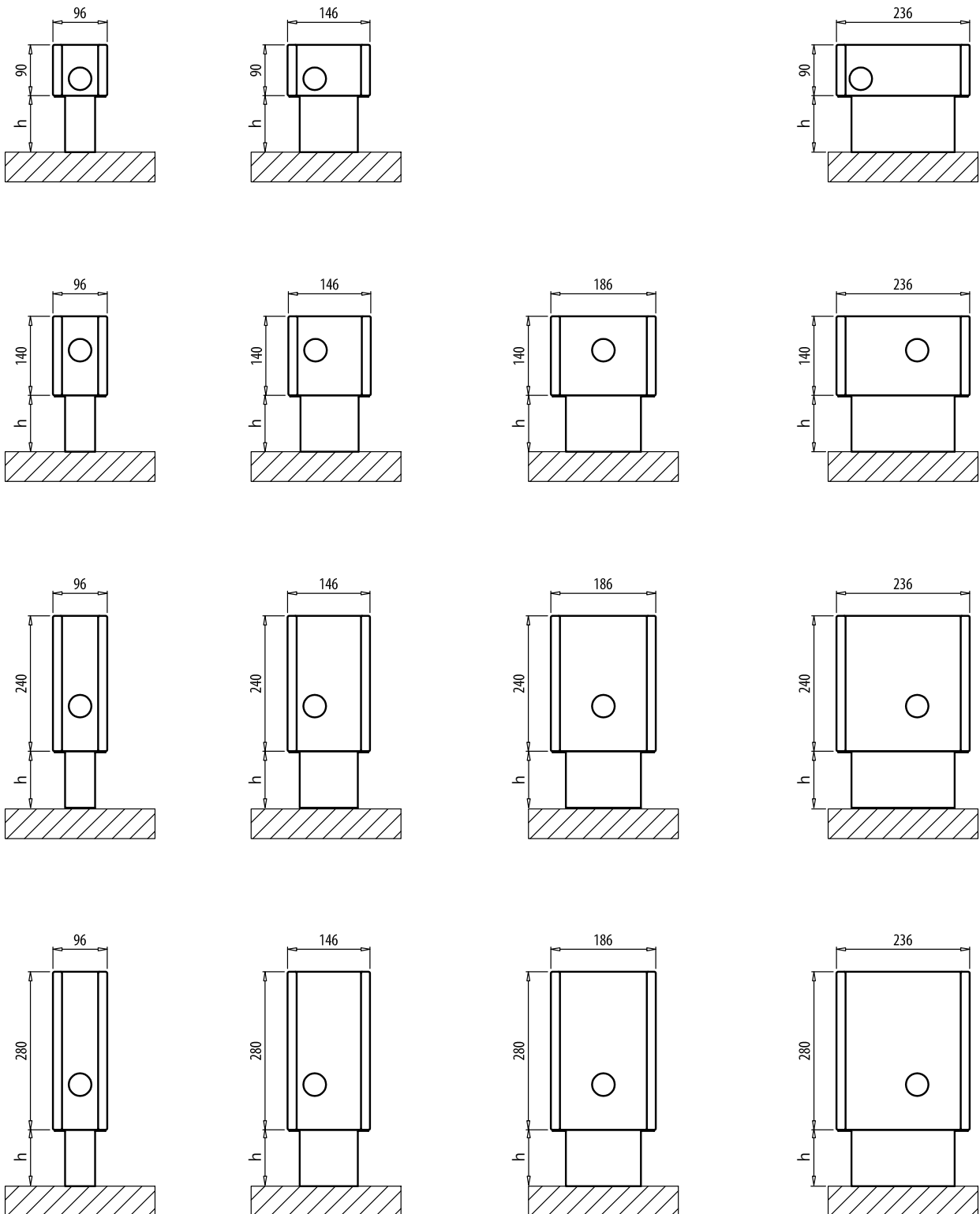
• Wyposażenie standardowe:

- odporny na korozję, miedziano-aluminiowy wymiennik ciepła, posiadający dwa otwory przyłączeniowe z gwintem wewnętrznym G ½"
- obudowa stalowa z górną kratką podłużną z duraluminium
- komplet wsporników umożliwiających montaż do wykończonej lub niewykończonej podłogi w zależności od wybranej wersji
- odpowietrznik
- obudowa stalowa wraz z kratką górną oraz wsporniki montażowe malowane są lakierem proszkowym w kolorze śnieżnobiałym RAL 9016
- standardowe podłączenie z prawej strony (grzejniki z podłączeniami z lewej strony na zapytanie)

• Wyposażenie opcjonalne:

- zawór termostatyczny oraz zawór odcinająco-regulacyjny
- głowica termostatyczna
- obudowa stalowa z górną kratką oraz wsporniki montażowe w kolorze innym niż śnieżnobiały RAL 9016
- lakierowany wymiennik ciepła
- maskownice wsporników montażowych.

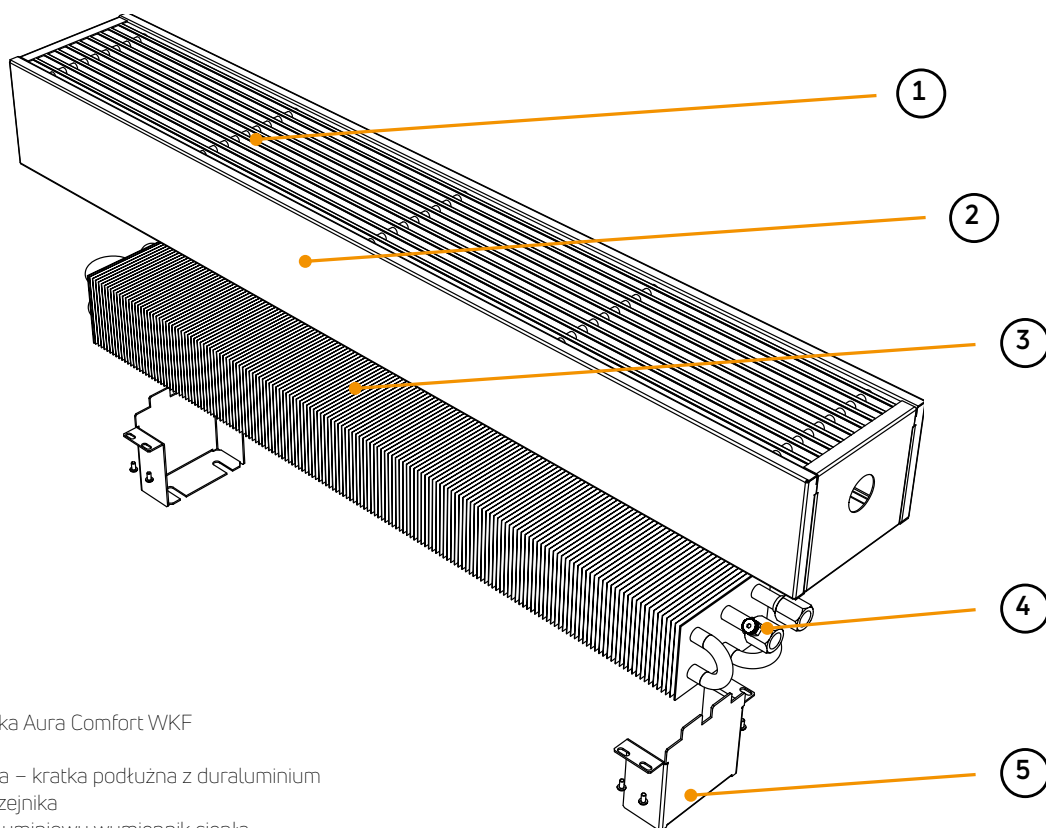
AURA COMFORT WKF/WKH - widok z boku



h - odległość od podłogi

h = 100 mm dla wersji WKF (montaż na gotowej podłodze)

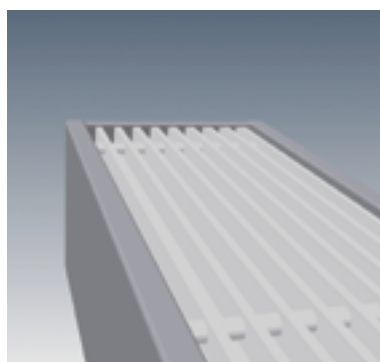
h = 100 - 235 mm dla wersji WKH (montaż na surowej podłodze)

AURA COMFORT WKF/WKH

Budowa grzejnika Aura Comfort WKF

- 1 - Ostoną górną – kratka podłużna z duraluminium
- 2 - Obudowa grzejnika
- 3 - Miedziano-aluminiowy wymiennik ciepła
- 4 - Odpowietrznik
- 5 - Wsporniki montażowe

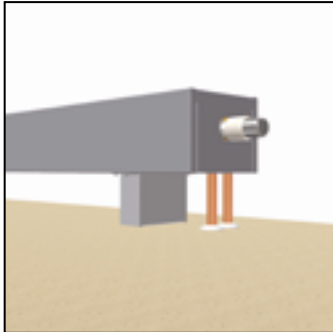
Grzejniki serii Comfort
– kratka podłużna z duraluminium

**Ciężar i pojemność**

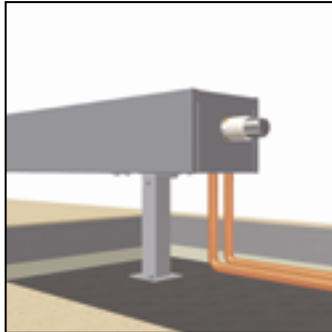
wysokość	[mm]	90			140				240				280					
		96	146	236	96	146	186	236	96	146	186	236	96	146	186	236		
szerokość	[mm]																	
ciężar WKF	[kg/m]	7,1	8,4	10,9	9,0	10,9	12,6	14,4	12,3	14,0	15,8	17,7	13,5	15,2	17,1	19,1		
ciężar WKH	[kg/m]	10,7	11,4	13,7	12,2	13,9	15,5	17,2	15,4	17,0	18,7	20,5	16,6	18,2	20,0	21,8		
pojemność	[l/m]	0,2	0,4	0,8	0,4	0,7	1,1	1,5	0,4	0,7	1,1	1,5	0,4	0,7	1,1	1,5		

AURA COMFORT WKF/WKH - montaż grzejników

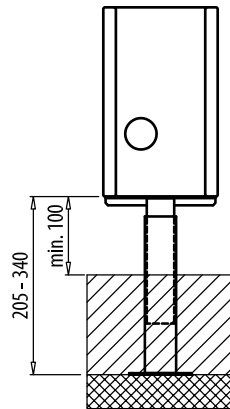
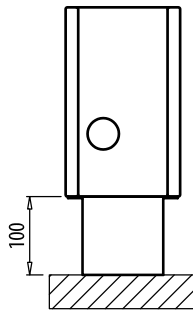
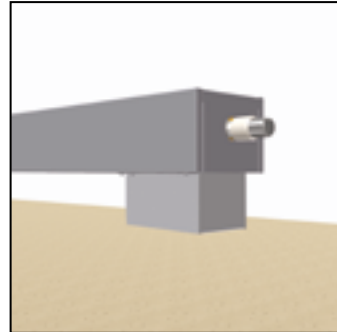
WKF



WKH



grzejnik WKF z maskownicą WZA

**UWAGA:**

Dla grzejników montowanych na wspornikach do gotowej podłogi (WKF) można dodatkowo zamówić maskownice (WZA) ostaniające przyłącza do instalacji. Dotyczy to grzejników o szerokości 146, 186 oraz 236 mm

Uwaga:

Przy montażu grzejników Aura Comfort stosuje się zestawy solidnych wsporników przeznaczonych do instalacji na gotowej podłodze (WKF) lub wsporniki z regulowaną wysokością stosowane przy instalacji do surowej podłogi (WKH).

Ilość wsporników:

Długość od 600 do 1600 mm: 2 sztuki

Długość od 1800 do 2900 mm: 3 sztuki

Wsporniki niestandardowe na zapytanie

Rysunki wsporników mają charakter poglądowy

Akcesoria dodatkowe patrz strona 61

Współczynnik korekcyjny do doboru wydajności cieplnej grzejnika

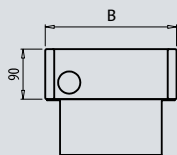
Tabele przedstawiające współczynniki korekcyjne do doboru wydajności cieplnej grzejnika patrz strona 60.

Spadek ciśnienia

Wykresy przedstawiające spadki ciśnienia w wymiennikach ciepła patrz strona 58.

kody zamówieniowe

patrz strona 62.

AURA COMFORT WKF - wysokość 90 mmPRZYKŁADOWY OPIS GRZEJNIKA : **AURA WKF 09 100 14 00**

nazwa

wysokość [cm]

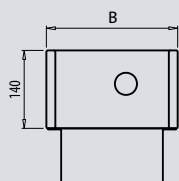
długość [cm]

szerokość [cm]

kolor grzejnika

Lc długość całkowita [mm]	parametry $t_z / t_p / t_l$ [°C]	B - szerokość [mm]					
		96		146		236	
		PLN	[W]	PLN	[W]	PLN	[W]
600	75/65/20 55/45/20	1002	109 54	1182	245 122	1776	549 273
700	75/65/20 55/45/20	1057	128 64	1250	286 142	1916	640 318
800	75/65/20 55/45/20	1107	145 72	1321	326 162	2060	732 364
900	75/65/20 55/45/20	1163	164 82	1392	368 183	2201	824 410
1000	75/65/20 55/45/20	1213	182 91	1455	408 203	2343	915 455
1100	75/65/20 55/45/20	1262	200 99	1530	449 223	2490	1006 500
1200	75/65/20 55/45/20	1315	219 109	1595	490 244	2630	1098 546
1300	75/65/20 55/45/20	1367	237 118	1663	531 264	2773	1190 592
1400	75/65/20 55/45/20	1421	255 127	1730	571 284	2917	1281 637
1500	75/65/20 55/45/20	1473	273 136	1798	612 304	3061	1373 683
1600	75/65/20 55/45/20	1528	291 145	1868	653 325	3203	1464 728
1800	75/65/20 55/45/20	1633	327 163	2006	734 365	3490	1646 819
2000	75/65/20 55/45/20	1736	364 181	2142	816 406	3779	1830 910
2200	75/65/20 55/45/20			2280	898 447	4060	2013 1001
2400	75/65/20 55/45/20			2414	979 487	4349	2196 1092
2600	75/65/20 55/45/20			2555	1061 528	4638	2379 1183
2800	75/65/20 55/45/20			2688	1176 585	4922	2604 1295
2900	75/65/20 55/45/20			2758	1233 613	5069	2764 1375

Moc cieplna grzejników [W] według normy PN-EN 442 dla parametrów 75/65/20 °C i 55/45/20 °C. Ceny dotyczą grzejników w kolorze śnieżnobiałym RAL 9016. Dopłaty dla grzejników kolorowych - patrz strona 66. Cena grzejnika **WKF** obejmuje: wymiennik ciepła, obudowę stalową wraz z górną kratką aluminiową, odpowietrznik, komplet wsporników do gotowej podłogi. **PKWiU 25.21.11.0; CN 2020 - 7322 19 00**. Ceny netto bez podatku VAT. Wszystkie grzejniki Aura dostępne na zamówienie.

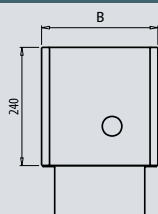
AURA COMFORT WKF - wysokość 140 mm

PRZYKŁADOWY OPIS GRZEJNIKA : AURA WKF 14 100 19 00

nazwa
 wysokość [cm]
 długość [cm]
 szerokość [cm]
 kolor grzejnika



Lc długość całkowita [mm]	parametry $t_z / t_p / t_l$ [°C]	B - szerokość [mm]							
		96		146		186		236	
		PLN	[W]	PLN	[W]	PLN	[W]	PLN	[W]
600	75/65/20 55/45/20	1182	197 98	1455	379 189	1695	554 276	2006	722 359
700	75/65/20 55/45/20	1244	229 114	1546	442 220	1814	647 322	2152	842 419
800	75/65/20 55/45/20	1302	262 130	1641	506 252	1935	739 368	2307	963 479
900	75/65/20 55/45/20	1359	295 147	1726	569 283	2057	832 414	2458	1083 539
1000	75/65/20 55/45/20	1423	328 163	1819	632 314	2179	924 460	2606	1203 598
1100	75/65/20 55/45/20	1484	360 179	1908	695 346	2298	1016 505	2757	1324 659
1200	75/65/20 55/45/20	1541	393 195	1999	758 377	2419	1108 551	2906	1444 718
1300	75/65/20 55/45/20	1600	431 214	2094	834 415	2540	1220 607	3058	1591 791
1400	75/65/20 55/45/20	1662	469 233	2184	909 452	2662	1332 663	3205	1737 864
1500	75/65/20 55/45/20	1717	507 252	2277	985 490	2782	1444 718	3358	1884 937
1600	75/65/20 55/45/20	1780	544 271	2366	1060 527	2902	1556 774	3507	2030 1010
1800	75/65/20 55/45/20	1898	619 308	2549	1211 602	3146	1779 885	3808	2322 1155
2000	75/65/20 55/45/20	2017	695 346	2728	1363 678	3388	2003 996	4110	2615 1301
2200	75/65/20 55/45/20	2137	770 383	2912	1514 753	3633	2227 1108	4412	2908 1447
2400	75/65/20 55/45/20	2257	847 421	3092	1666 829	3876	2451 1219	4708	3200 1592
2600	75/65/20 55/45/20	2377	925 460	3276	1818 904	4114	2675 1331	5009	3493 1738
2800	75/65/20 55/45/20	2493	1008 501	3456	1988 989	4358	2912 1449	5309	3780 1880
2900	75/65/20 55/45/20	2555	1041 518	3546	2047 1018	4477	3010 1497	5462	3931 1955

Moc cieplna grzejników [W] według normy PN-EN 442 dla parametrów 75/65/20 °C i 55/45/20 °C. Ceny dotyczą grzejników w kolorze śnieżnobiałym RAL 9016. Dopłaty dla grzejników kolorowych - patrz strona 66. Cena grzejnika **WKF** obejmuje: wymiennik ciepła, obudowę stalową wraz z górną kratką aluminiową, odpowietrznik, komplet wsporników do gotowej podłogi. **PKWiU 25.21.11.0; CN 2020 - 7322 19 00**. Ceny netto bez podatku VAT. Wszystkie grzejniki Aura dostępne na zamówienie.

AURA COMFORT WKF - wysokość 240 mmPRZYKŁADOWY OPIS GRZEJNIKA : **AURA WKF 24 100 19 00**

nazwa

wysokość [cm]

długość [cm]

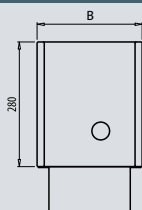
szerokość [cm]

kolor grzejnika

Lc długość całkowita [mm]	parametry $t_z / t_p / t_l$ [°C]	B - szerokość [mm]							
		96		146		186		236	
		PLN	[W]	PLN	[W]	PLN	[W]	PLN	[W]
600	75/65/20 55/45/20	1302	268 133	1555	515 256	1763	753 375	2103	982 488
700	75/65/20 55/45/20	1386	311 155	1652	601 299	1893	880 438	2262	1145 570
800	75/65/20 55/45/20	1462	356 177	1751	688 342	2025	1005 500	2423	1310 652
900	75/65/20 55/45/20	1541	401 199	1847	774 385	2149	1132 563	2580	1473 733
1000	75/65/20 55/45/20	1620	446 222	1948	860 428	2285	1257 625	2739	1636 814
1100	75/65/20 55/45/20	1702	490 244	2043	945 470	2412	1382 687	2895	1801 896
1200	75/65/20 55/45/20	1783	534 266	2142	1031 513	2539	1508 750	3054	1964 977
1300	75/65/20 55/45/20	1861	586 291	2242	1134 564	2670	1660 826	3208	2163 1076
1400	75/65/20 55/45/20	1939	638 317	2340	1237 615	2798	1812 901	3370	2362 1175
1500	75/65/20 55/45/20	2019	689 343	2438	1340 667	2924	1964 977	3531	2562 1274
1600	75/65/20 55/45/20	2100	740 368	2533	1443 718	3054	2116 1053	3686	2761 1373
1800	75/65/20 55/45/20	2258	842 419	2730	1648 820	3311	2420 1204	4000	3158 1571
2000	75/65/20 55/45/20	2418	945 470	2927	1854 922	3571	2724 1355	4316	3556 1769
2200	75/65/20 55/45/20	2579	1047 521	3125	2059 1024	3828	3029 1507	4636	3955 1967
2400	75/65/20 55/45/20	2736	1152 573	3317	2266 1127	4082	3333 1658	4950	4352 2165
2600	75/65/20 55/45/20	2895	1258 626	3514	2473 1230	4344	3638 1810	5262	4750 2363
2800	75/65/20 55/45/20	3058	1372 682	3711	2688 1337	4599	3953 1966	5578	5162 2568
2900	75/65/20 55/45/20	3137	1416 704	3810	2784 1385	4726	4094 2036	5739	5346 2659

Moc cieplna grzejników [W] według normy PN-EN 442 dla parametrów 75/65/20 °C i 55/45/20 °C. Ceny dotyczą grzejników w kolorze śnieżnobiałym RAL 9016. Dopłaty dla grzejników kolorowych - patrz strona 66. Cena grzejnika **WKF** obejmuje: wymiennik ciepła, obudowę stalową wraz z górną kratką aluminiową, odpowietrznik, komplet wsporników do gotowej podłogi. **PKWiU 25.21.11.0; CN 2020 - 7322 19 00**. Ceny netto bez podatku VAT. Wszystkie grzejniki Aura dostępne na zamówienie.

AURA COMFORT WKF - wysokość 280 mm



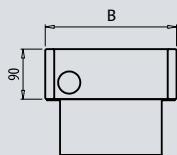
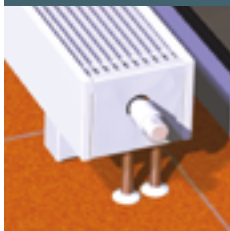
PRZYKŁADOWY OPIS GRZEJNIKA : **AURA WKF 28 100 19 00**

nazwa
wysokość [cm]
długość [cm]
szerokość [cm]
kolor grzejnika



Lc długość całkowita [mm]	parametry t _z / t _p / t _i [°C]	B - szerokość [mm]							
		96		146		186		236	
		PLN	[W]	PLN	[W]	PLN	[W]	PLN	[W]
600	75/65/20 55/45/20	1341	290 144	1592	557 277	1805	814 405	2091	1061 528
700	75/65/20 55/45/20	1423	337 168	1690	650 323	1935	951 473	2247	1238 616
800	75/65/20 55/45/20	1508	385 192	1787	744 370	2066	1086 540	2408	1416 704
900	75/65/20 55/45/20	1594	434 216	1888	836 416	2196	1223 608	2569	1592 792
1000	75/65/20 55/45/20	1679	482 240	1986	929 462	2328	1358 676	2724	1768 879
1100	75/65/20 55/45/20	1761	529 263	2085	1022 508	2456	1494 743	2888	1946 968
1200	75/65/20 55/45/20	1847	578 288	2185	1115 555	2582	1630 811	3047	2123 1056
1300	75/65/20 55/45/20	1933	634 315	2286	1226 610	2715	1795 893	3205	2338 1163
1400	75/65/20 55/45/20	2017	689 343	2385	1337 665	2845	1959 974	3363	2553 1270
1500	75/65/20 55/45/20	2103	745 371	2484	1448 720	2975	2123 1056	3528	2769 1377
1600	75/65/20 55/45/20	2188	800 398	2580	1559 775	3106	2287 1138	3686	2984 1484
1800	75/65/20 55/45/20	2357	910 453	2780	1782 886	3370	2616 1301	4003	3413 1698
2000	75/65/20 55/45/20	2528	1022 508	2983	2004 997	3630	2945 1465	4324	3844 1912
2200	75/65/20 55/45/20	2697	1132 563	3178	2226 1107	3890	3274 1629	4644	4275 2127
2400	75/65/20 55/45/20	2865	1245 619	3377	2449 1218	4154	3603 1792	4960	4704 2340
2600	75/65/20 55/45/20	3037	1360 677	3572	2673 1330	4413	3932 1956	5281	5135 2554
2800	75/65/20 55/45/20	3204	1477 735	3774	2905 1445	4672	4272 2125	5601	5580 2776
2900	75/65/20 55/45/20	3291	1530 761	3870	3009 1497	4802	4425 2201	5758	5779 2875

Moc cieplna grzejników [W] według normy PN-EN 442 dla parametrów 75/65/20 °C i 55/45/20 °C. Ceny dotyczą grzejników w kolorze śnieżnobiałym RAL 9016. Dopłaty dla grzejników kolorowych - patrz strona 66. Cena grzejnika **WKF** obejmuje: wymiennik ciepła, obudowę stalową wraz z górną kratką aluminiową, odpowietrznik, komplet wsporników do gotowej podłogi. **PKWiU 25.21.11.0; CN 2020 - 7322 19 00**. Ceny netto bez podatku VAT. Wszystkie grzejniki Aura dostępne na zamówienie.

AURA COMFORT WKH - wysokość 90 mmPRZYKŁADOWY OPIS GRZEJNIKA : **AURA WKH 09 100 14 00**

nazwa

wysokość [cm]

długość [cm]

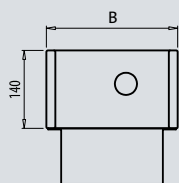
szerokość [cm]

kolor grzejnika

Lc długość całkowita [mm]	parametry $t_z / t_p / t_l$ [°C]	B - szerokość [mm]					
		96		146		236	
		PLN	[W]	PLN	[W]	PLN	[W]
600	75/65/20 55/45/20	1300	109 54	1481	245 122	2075	549 273
700	75/65/20 55/45/20	1354	128 64	1549	286 142	2214	640 318
800	75/65/20 55/45/20	1405	145 72	1619	326 162	2359	732 364
900	75/65/20 55/45/20	1461	164 82	1690	368 183	2499	824 410
1000	75/65/20 55/45/20	1511	182 91	1753	408 203	2642	915 455
1100	75/65/20 55/45/20	1561	200 99	1828	449 223	2787	1006 500
1200	75/65/20 55/45/20	1613	219 109	1894	490 244	2929	1098 546
1300	75/65/20 55/45/20	1666	237 118	1961	531 264	3071	1190 592
1400	75/65/20 55/45/20	1718	255 127	2029	571 284	3216	1281 637
1500	75/65/20 55/45/20	1772	273 136	2098	612 304	3359	1373 683
1600	75/65/20 55/45/20	1826	291 145	2167	653 325	3502	1464 728
1800	75/65/20 55/45/20	1931	327 163	2306	734 365	3789	1646 819
2000	75/65/20 55/45/20	2183	364 181	2591	816 406	4227	1830 910
2200	75/65/20 55/45/20			2727	898 447	4508	2013 1001
2400	75/65/20 55/45/20			2861	979 487	4796	2196 1092
2600	75/65/20 55/45/20			3002	1061 528	5086	2379 1183
2800	75/65/20 55/45/20			3137	1176 585	5370	2604 1295
2900	75/65/20 55/45/20			3206	1233 613	5517	2764 1375

Moc cieplna grzejników [W] według normy PN-EN 442 dla parametrów 75/65/20 °C i 55/45/20 °C. Ceny dotyczą grzejników w kolorze śnieżnobiałym RAL 9016. Dopłaty dla grzejników kolorowych - patrz strona 66. Cena grzejnika **WKH** obejmuje: wymiennik ciepła, obudowę stalową wraz z górną kratką aluminiową, odpowietrznik, komplet wsporników do gotowej podłogi. **PKWiU 25.21.11.0; CN 2020 - 7322 19 00**. Ceny netto bez podatku VAT. Wszystkie grzejniki Aura dostępne na zamówienie.

AURA COMFORT WKH - wysokość 140 mm

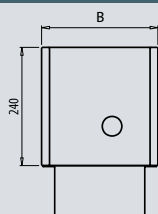


PRZYKŁADOWY OPIS GRZEJNIKA: AURA WKH 14 100 19 00

 nazwa
 wysokość [cm]
 długość [cm]
 szerokość [cm]
 kolor grzejnika


Lc długość całkowita [mm]	parametry $t_z / t_p / t_l$ [°C]	B - szerokość [mm]							
		96		146		186		236	
		PLN	[W]	PLN	[W]	PLN	[W]	PLN	[W]
600	75/65/20 55/45/20	1481	197 98	1753	379 189	1995	554 276	2306	722 359
700	75/65/20 55/45/20	1542	229 114	1846	442 220	2112	647 322	2451	842 419
800	75/65/20 55/45/20	1602	262 130	1940	506 252	2235	739 368	2604	963 479
900	75/65/20 55/45/20	1658	295 147	2026	569 283	2355	832 414	2756	1083 539
1000	75/65/20 55/45/20	1721	328 163	2117	632 314	2477	924 460	2905	1203 598
1100	75/65/20 55/45/20	1783	360 179	2208	695 346	2598	1016 505	3057	1324 659
1200	75/65/20 55/45/20	1841	393 195	2297	758 377	2716	1108 551	3205	1444 718
1300	75/65/20 55/45/20	1898	431 214	2392	834 415	2839	1220 607	3356	1591 791
1400	75/65/20 55/45/20	1960	469 233	2484	909 452	2961	1332 663	3504	1737 864
1500	75/65/20 55/45/20	2016	507 252	2575	985 490	3080	1444 718	3657	1884 937
1600	75/65/20 55/45/20	2079	544 271	2666	1060 527	3201	1556 774	3806	2030 1010
1800	75/65/20 55/45/20	2196	619 308	2849	1211 602	3443	1779 885	4107	2322 1155
2000	75/65/20 55/45/20	2466	695 346	3176	1363 678	3836	2003 996	4558	2615 1301
2200	75/65/20 55/45/20	2584	770 383	3359	1514 753	4080	2227 1108	4859	2908 1447
2400	75/65/20 55/45/20	2705	847 421	3539	1666 829	4323	2451 1219	5155	3200 1592
2600	75/65/20 55/45/20	2826	925 460	3723	1818 904	4562	2675 1331	5457	3493 1738
2800	75/65/20 55/45/20	2941	1008 501	3903	1988 989	4807	2912 1449	5757	3780 1880
2900	75/65/20 55/45/20	3002	1041 518	3995	2047 1018	4925	3010 1497	5910	3931 1955

Moc cieplna grzejników [W] według normy PN-EN 442 dla parametrów 75/65/20 °C i 55/45/20 °C. Ceny dotyczą grzejników w kolorze śnieżnobiałym RAL 9016. Dopłaty dla grzejników kolorowych - patrz strona 66. Cena grzejnika WKH obejmuje: wymiennik ciepła, obudowę stalową wraz z górną kratką aluminiową, odpowietrznik, komplet wsporników do gotowej podłogi. PKWiU 25.21.11.0; CN 2020 - 7322 19 00. Ceny netto bez podatku VAT. Wszystkie grzejniki Aura dostępne na zamówienie.

AURA COMFORT WKH - wysokość 240 mmPRZYKŁADOWY OPIS GRZEJNIKA : **AURA WKH 24 100 19 00**

nazwa

wysokość [cm]

długość [cm]

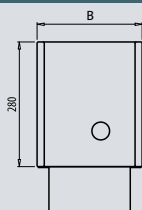
szerokość [cm]

kolor grzejnika

Lc długość całkowita [mm]	parametry $t_z / t_p / t_l$ [°C]	B - szerokość [mm]							
		96		146		186		236	
		PLN	[W]	PLN	[W]	PLN	[W]	PLN	[W]
600	75/65/20 55/45/20	1602	268 133	1853	515 256	2062	753 375	2401	982 488
700	75/65/20 55/45/20	1685	311 155	1951	601 299	2191	880 438	2560	1145 570
800	75/65/20 55/45/20	1761	356 177	2050	688 342	2323	1005 500	2722	1310 652
900	75/65/20 55/45/20	1841	401 199	2146	774 385	2448	1132 563	2879	1473 733
1000	75/65/20 55/45/20	1920	446 222	2246	860 428	2582	1257 625	3038	1636 814
1100	75/65/20 55/45/20	2001	490 244	2342	945 470	2710	1382 687	3194	1801 896
1200	75/65/20 55/45/20	2080	534 266	2441	1031 513	2837	1508 750	3353	1964 977
1300	75/65/20 55/45/20	2159	586 291	2541	1134 564	2967	1660 826	3507	2163 1076
1400	75/65/20 55/45/20	2238	638 317	2638	1237 615	3097	1812 901	3669	2362 1175
1500	75/65/20 55/45/20	2317	689 343	2737	1340 667	3223	1964 977	3829	2562 1274
1600	75/65/20 55/45/20	2398	740 368	2831	1443 718	3353	2116 1053	3985	2761 1373
1800	75/65/20 55/45/20	2557	842 419	3030	1648 820	3610	2420 1204	4298	3158 1571
2000	75/65/20 55/45/20	2865	945 470	3376	1854 922	4020	2724 1355	4763	3556 1769
2200	75/65/20 55/45/20	3027	1047 521	3572	2059 1024	4276	3029 1507	5084	3955 1967
2400	75/65/20 55/45/20	3183	1152 573	3764	2266 1127	4531	3333 1658	5399	4352 2165
2600	75/65/20 55/45/20	3344	1258 626	3963	2473 1230	4791	3638 1810	5711	4750 2363
2800	75/65/20 55/45/20	3506	1372 682	4158	2688 1337	5046	3953 1966	6026	5162 2568
2900	75/65/20 55/45/20	3584	1416 704	4258	2784 1385	5174	4094 2036	6186	5346 2659

Moc cieplna grzejników [W] według normy PN-EN 442 dla parametrów 75/65/20 °C i 55/45/20 °C. Ceny dotyczą grzejników w kolorze śnieżnobiałym RAL 9016. Dopłaty dla grzejników kolorowych - patrz strona 66. Cena grzejnika **WKH** obejmuje: wymiennik ciepła, obudowę stalową wraz z górną kratką aluminiową, odpowietrznik, komplet wsporników do gotowej podłogi. **PKWiU 25.21.11.0; CN 2020 - 7322 19 00**. Ceny netto bez podatku VAT. Wszystkie grzejniki Aura dostępne na zamówienie.

AURA COMFORT WKH - wysokość 280 mm



PRZYKŁADOWY OPIS GRZEJNIKA: **AURA WKH 28 100 19 00**

nazwa
wysokość [cm]
długość [cm]
szerokość [cm]
kolor grzejnika



Lc długość całkowita [mm]	parametry t _z / t _p / t _i [°C]	B - szerokość [mm]							
		96		146		186		236	
		PLN	[W]	PLN	[W]	PLN	[W]	PLN	[W]
600	75/65/20 55/45/20	1639	290 144	1891	557 277	2103	814 405	2390	1061 528
700	75/65/20 55/45/20	1721	337 168	1990	650 323	2235	951 473	2546	1238 616
800	75/65/20 55/45/20	1808	385 192	2085	744 370	2365	1086 540	2707	1416 704
900	75/65/20 55/45/20	1893	434 216	2186	836 416	2495	1223 608	2867	1592 792
1000	75/65/20 55/45/20	1977	482 240	2285	929 462	2626	1358 676	3023	1768 879
1100	75/65/20 55/45/20	2059	529 263	2385	1022 508	2755	1494 743	3187	1946 968
1200	75/65/20 55/45/20	2146	578 288	2485	1115 555	2882	1630 811	3347	2123 1056
1300	75/65/20 55/45/20	2233	634 315	2584	1226 610	3013	1795 893	3504	2338 1163
1400	75/65/20 55/45/20	2316	689 343	2683	1337 665	3144	1959 974	3663	2553 1270
1500	75/65/20 55/45/20	2400	745 371	2782	1448 720	3275	2123 1056	3826	2769 1377
1600	75/65/20 55/45/20	2488	800 398	2879	1559 775	3405	2287 1138	3985	2984 1484
1800	75/65/20 55/45/20	2655	910 453	3078	1782 886	3669	2616 1301	4301	3413 1698
2000	75/65/20 55/45/20	2975	1022 508	3430	2004 997	4078	2945 1465	4773	3844 1912
2200	75/65/20 55/45/20	3145	1132 563	3626	2226 1107	4337	3274 1629	5092	4275 2127
2400	75/65/20 55/45/20	3313	1245 619	3824	2449 1218	4603	3603 1792	5407	4704 2340
2600	75/65/20 55/45/20	3486	1360 677	4021	2673 1330	4860	3932 1956	5728	5135 2554
2800	75/65/20 55/45/20	3651	1477 735	4221	2905 1445	5119	4272 2125	6049	5580 2776
2900	75/65/20 55/45/20	3740	1530 761	4318	3009 1497	5250	4425 2201	6207	5779 2875

Moc cieplna grzejników [W] według normy PN-EN 442 dla parametrów 75/65/20 °C i 55/45/20 °C. Ceny dotyczą grzejników w kolorze śnieżnobiałym RAL 9016. Dopłaty dla grzejników kolorowych - patrz strona 66. Cena grzejnika **WKH** obejmuje: wymiennik ciepła, obudowę stalową wraz z górną kratką aluminiową, odpowietrznik, komplet wsporników do gotowej podłogi. **PKWiU 25.21.11.0; CN 2020 - 7322 19 00**. Ceny netto bez podatku VAT. Wszystkie grzejniki Aura dostępne na zamówienie.

Aura Basic WBF/WBH



Grzejniki Aura Basic mają uniwersalne zastosowanie w budynkach biurowych, ogrodach zimowych lub witrynach sklepowych w szczególności w pomieszczeniach o dużym przeszkleniu. Elementem grzejnym jest miedziano-aluminiowy wymiennik ciepła ukryty w estetycznej obudowie stalowej, od góry osłonięty perforowaną kratką stalową. Obudowa grzejników Aura nie nagrzewa się bezpośrednio od czynnika grzewczego, co zapobiega utracie energii poprzez promieniowanie do powierzchni szklanych, obniżając tym samym koszty eksploatacyjne. Całość mocowana jest do podłogi przy użyciu estetycznych konsol montażowych. Grzejniki Aura Basic produkowane są w 198 standardowych typach.

DANE TECHNICZNE

- Szerokość : 146, 186, 236 mm
- Długość : od 600 do 2900 mm
- Wysokość : 90, 140, 240, 280 mm
- Przyłącza wodne : 2 x G ½" - gwint wewnętrzny
- Ciśnienie robocze : 10 bar
- Temperatura maksymalna : 110 °C
- Ciśnienie próbne : 13 bar

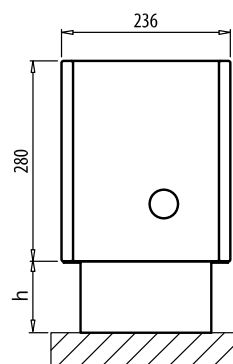
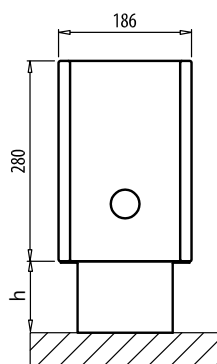
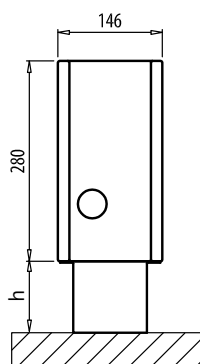
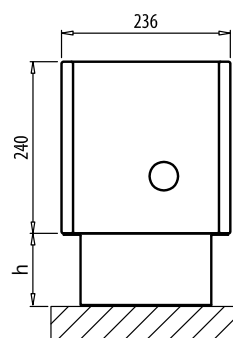
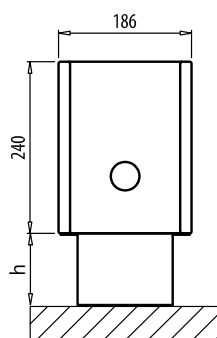
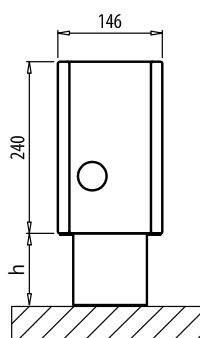
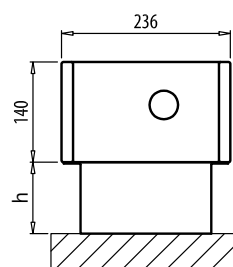
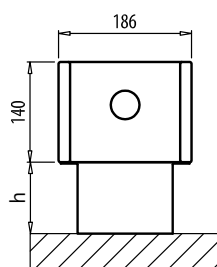
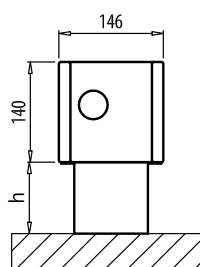
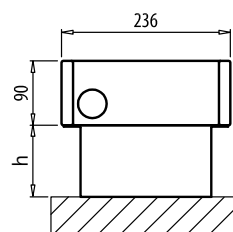
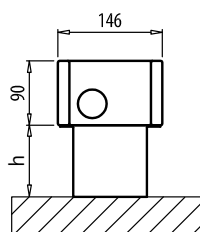
• Wyposażenie standardowe:

- odporny na korozję, miedziano-aluminiowy wymiennik ciepła, posiadający dwa otwory przyłączeniowe z gwintem wewnętrznym G ½"
- obudowa stalowa z kratką stalową perforowaną
- komplet wsporników umożliwiających montaż do wykończonej lub niewykończonej podłogi w zależności od wybranego typu
- odpowietrznik
- obudowa stalowa wraz z kratką górną oraz wsporniki montażowe malowane są lakierem proszkowym w kolorze śnieżnobiałym RAL 9016
- standardowe podłączenie z prawej strony (grzejniki z podłączeniami z lewej strony na zapytanie)

• Wyposażenie opcjonalne:

- zawór termostatyczny oraz zawór odcinająco-regulacyjny
- głowica termostatyczna
- obudowa stalowa z górną kratką oraz wsporniki montażowe w kolorze innym niż śnieżnobiały RAL 9016
- lakierowany wymiennik ciepła
- maskownice wsporników montażowych.

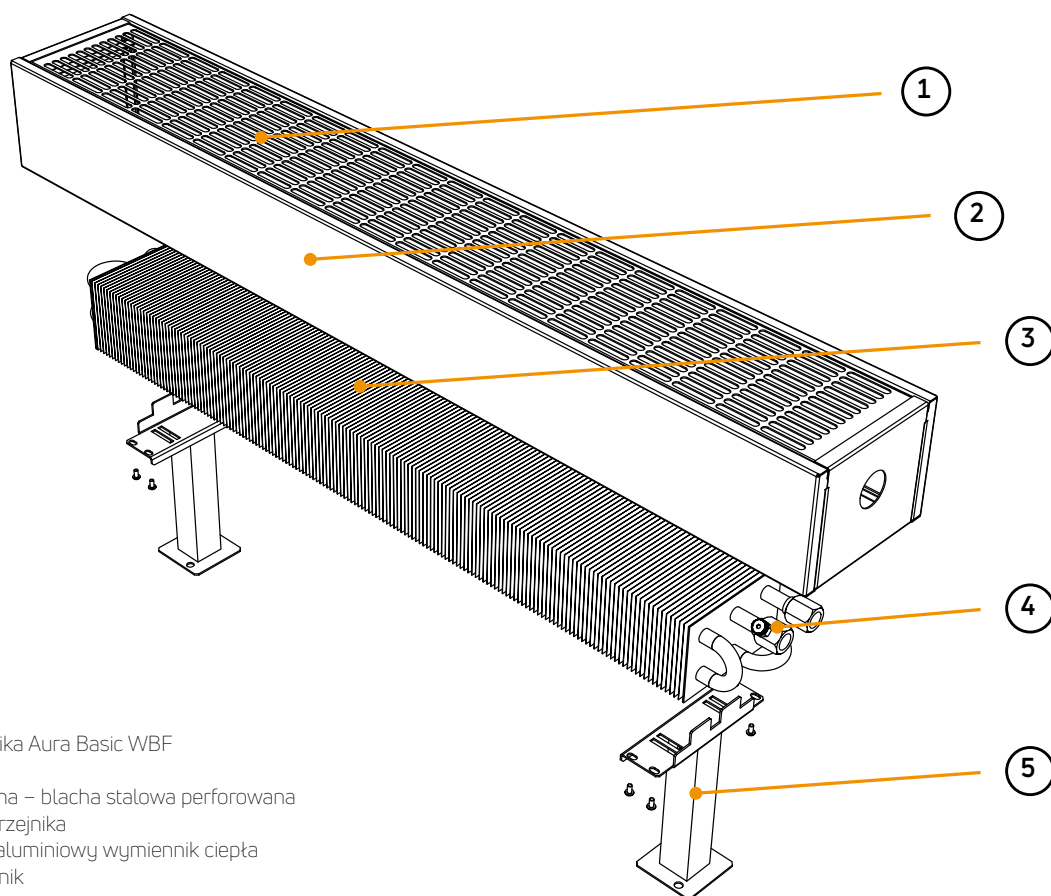
AURA BASIC WBF/WBH - widok z boku



h - odległość od podłogi

h = 100 mm dla wersji WBF (montaż na gotowej podłodze)

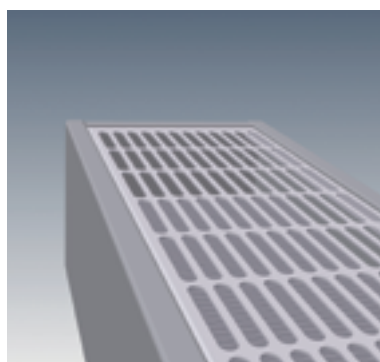
h = 100 - 235 mm dla wersji WBH (montaż na surowej podłodze)

AURA BASIC WBF/WBH

Budowa grzejnika Aura Basic WBF

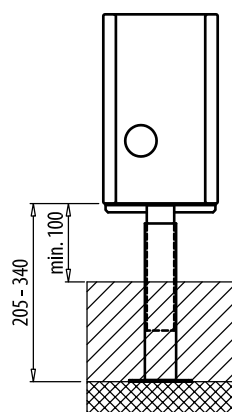
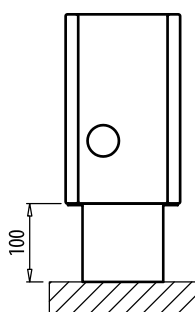
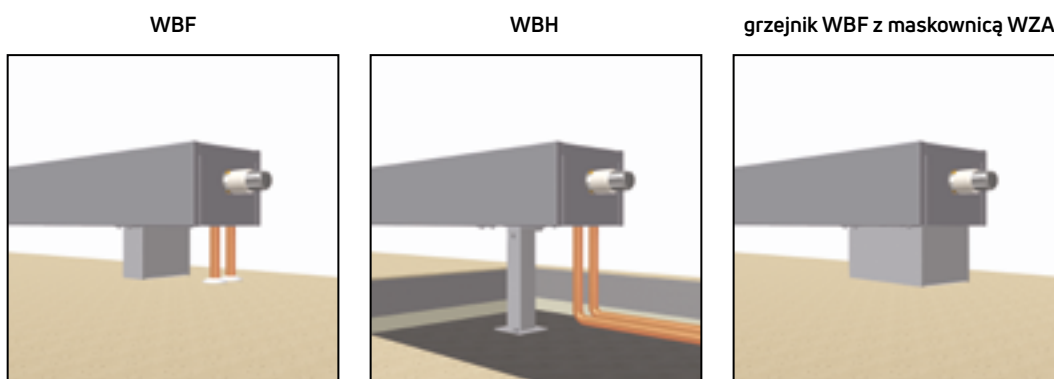
- 1 - Ostoną górną – blacha stalowa perforowana
- 2 - Obudowa grzejnika
- 3 - Miedziano-aluminiowy wymiennik ciepła
- 4 - Odpowietrznik
- 5 - Wsporniki montażowe

Grzejniki serii Basic – blacha stalowa perforowana lakierowana proszkowo

**Ciężar i pojemność**

wysokość	[mm]	90		140			240			280		
szerokość	[mm]	146	236	146	186	236	146	186	236	146	186	236
ciężar WBF	[kg/m]	8,3	10,4	10,9	12,4	14,0	14,0	15,6	17,3	15,2	16,8	18,6
ciężar WBH	[kg/m]	11,3	13,1	13,9	15,3	16,8	17,0	18,4	20,1	18,2	19,7	21,4
pojemność	[l/m]	0,4	0,8	0,7	1,1	1,5	0,7	1,1	1,5	0,7	1,1	1,5

AURA BASIC WBF/WBH - montaż grzejników

**UWAGA:**

Dla grzejników montowanych na wspornikach do gotowej podłogi (WBF) można dodatkowo zamówić maskownice (WZA) ostaniające przyłącza do instalacji. Dotyczy to grzejników o szerokości 146, 186 oraz 236 mm

Uwaga:

Przy montażu grzejników Aura Basic stosuje się zestawy solidnych wsporników przeznaczonych do instalacji na gotowej podłodze (WBF) lub wsporniki z regulowaną wysokością stosowane przy instalacji do surowej podłogi (WBH).

Ilość wsporników:

Długość od 600 do 1600 mm: 2 sztuki

Długość od 1800 do 2900 mm: 3 sztuki

Wsporniki niestandardowe na zamówienie

Zdjęcia wsporników mają charakter poglądowy

Akcesoria dodatkowe patrz strona 61

Współczynnik korekcyjny do doboru wydajności cieplnej grzejnika

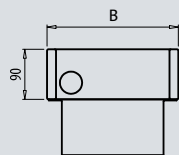
Tabele przedstawiające współczynniki korekcyjne do doboru wydajności cieplnej grzejnika patrz strona 60.

Spadek ciśnienia

Wykresy przedstawiające spadki ciśnienia w wymiennikach ciepła patrz strona 58.

kody zamówieniowe

patrz strona 62.

AURA BASIC WBF - wysokość 90 mmPRZYKŁADOWY OPIS GRZEJNIKA : **AURA WBF 09 100 14 00**

nazwa

wysokość [cm]

długość [cm]

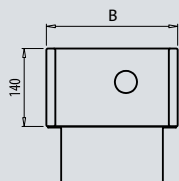
szerokość [cm]

kolor grzejnika

Lc długość całkowita [mm]	parametry $t_z / t_p / t_l$ [°C]	B - szerokość [mm]			
		146		236	
		PLN	[W]	PLN	[W]
600	75/65/20 55/45/20	1062	245 122	1455	549 273
700	75/65/20 55/45/20	1099	286 142	1558	640 318
800	75/65/20 55/45/20	1129	326 162	1655	732 364
900	75/65/20 55/45/20	1166	368 183	1756	824 410
1000	75/65/20 55/45/20	1202	408 203	1856	915 455
1100	75/65/20 55/45/20	1239	449 223	1956	1006 500
1200	75/65/20 55/45/20	1271	490 244	2060	1098 546
1300	75/65/20 55/45/20	1302	531 264	2154	1190 592
1400	75/65/20 55/45/20	1335	571 284	2258	1281 637
1500	75/65/20 55/45/20	1369	612 304	2357	1373 683
1600	75/65/20 55/45/20	1404	653 325	2459	1464 728
1800	75/65/20 55/45/20	1474	734 365	2658	1646 819
2000	75/65/20 55/45/20	1543	816 406	2858	1830 910
2200	75/65/20 55/45/20	1610	898 447	3061	2013 1001
2400	75/65/20 55/45/20	1682	979 487	3257	2196 1092
2600	75/65/20 55/45/20	1751	1061 528	3457	2379 1183
2800	75/65/20 55/45/20	1822	1176 585	3659	2604 1295
2900	75/65/20 55/45/20	1853	1233 613	3761	2764 1375

Moc cieplna grzejników [W] według normy PN-EN 442 dla parametrów 75/65/20 °C i 55/45/20 °C. Ceny dotyczą grzejników w kolorze śnieżnobiałym RAL 9016. Dopłaty dla grzejników kolorowych - patrz strona 66. Cena grzejnika **WBF** obejmuje: wymiennik ciepła, obudowę stalową wraz z górną kratką aluminiową, odpowietrznik, komplet wsporników do gotowej podłogi. **PKWiU 25.21.11.0; CN 2020 - 7322 19 00**. Ceny netto bez podatku VAT.

Wszystkie grzejniki Aura dostępne na zamówienie.

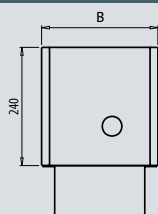
AURA BASIC WBF - wysokość 140 mm

 PRZYKŁADOWY OPIS GRZEJNIKA : **AURA WBF 14 100 14 00**

 nazwa
 wysokość [cm]
 długość [cm]
 szerokość [cm]
 kolor grzejnika


Lc długość całkowita [mm]	parametry $t_z / t_p / t_l$ [°C]	B - szerokość [mm]					
		146		186		236	
		PLN	[W]	PLN	[W]	PLN	[W]
600	75/65/20 55/45/20	1314	379 189	1490	554 276	1738	722 359
700	75/65/20 55/45/20	1389	442 220	1587	647 322	1853	842 419
800	75/65/20 55/45/20	1456	506 252	1682	739 368	1967	963 479
900	75/65/20 55/45/20	1532	569 283	1783	832 414	2080	1083 539
1000	75/65/20 55/45/20	1603	632 314	1876	924 460	2198	1203 598
1100	75/65/20 55/45/20	1673	695 346	1975	1016 505	2311	1324 659
1200	75/65/20 55/45/20	1746	758 377	2070	1108 551	2428	1444 718
1300	75/65/20 55/45/20	1819	834 415	2167	1220 607	2540	1591 791
1400	75/65/20 55/45/20	1892	909 452	2261	1332 663	2655	1737 864
1500	75/65/20 55/45/20	1960	985 490	2358	1444 718	2773	1884 937
1600	75/65/20 55/45/20	2034	1060 527	2456	1556 774	2888	2030 1010
1800	75/65/20 55/45/20	2179	1211 602	2648	1779 885	3114	2322 1155
2000	75/65/20 55/45/20	2321	1363 678	2843	2003 996	3348	2615 1301
2200	75/65/20 55/45/20	2464	1514 753	3036	2227 1108	3577	2908 1447
2400	75/65/20 55/45/20	2609	1666 829	3227	2451 1219	3805	3200 1592
2600	75/65/20 55/45/20	2753	1818 904	3422	2675 1331	4035	3493 1738
2800	75/65/20 55/45/20	2895	1988 989	3616	2912 1449	4263	3780 1880
2900	75/65/20 55/45/20	2967	2047 1018	3710	3010 1497	4382	3931 1955

Moc cieplna grzejników [W] według normy PN-EN 442 dla parametrów 75/65/20 °C i 55/45/20 °C. Ceny dotyczą grzejników w kolorze śnieżnobiałym RAL 9016. Dopłaty dla grzejników kolorowych - patrz strona 66. Cena grzejnika **WBF** obejmuje: wymiennik ciepła, obudowę stalową wraz z górną kratką aluminiową, odpowietrznik, komplet wsporników do gotowej podłogi. **PKWiU 25.21.11.0; CN 2020 - 7322 19 00**. Ceny netto bez podatku VAT.

Wszystkie grzejniki Aura dostępne na zamówienie.

AURA BASIC WBF - wysokość 240 mmPRZYKŁADOWY OPIS GRZEJNIKA: **AURA WBF 24 100 14 00**

nazwa

wysokość [cm]

długość [cm]

szerokość [cm]

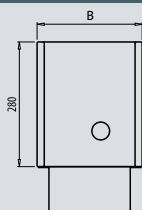
kolor grzejnika

Lc długość całkowita [mm]	parametry $t_z / t_p / t_l$ [°C]	B - szerokość [mm]					
		146		186		236	
		PLN	[W]	PLN	[W]	PLN	[W]
600	75/65/20 55/45/20	1411	515 256	1584	753 375	1858	982 488
700	75/65/20 55/45/20	1490	601 299	1687	880 438	1978	1145 570
800	75/65/20 55/45/20	1565	688 342	1788	1005 500	2100	1310 652
900	75/65/20 55/45/20	1646	774 385	1893	1132 563	2224	1473 733
1000	75/65/20 55/45/20	1726	860 428	1995	1257 625	2346	1636 814
1100	75/65/20 55/45/20	1806	945 470	2099	1382 687	2464	1801 896
1200	75/65/20 55/45/20	1886	1031 513	2201	1508 750	2583	1964 977
1300	75/65/20 55/45/20	1960	1134 564	2306	1660 826	2711	2163 1076
1400	75/65/20 55/45/20	2039	1237 615	2407	1812 901	2830	2362 1175
1500	75/65/20 55/45/20	2120	1340 667	2510	1964 977	2953	2562 1274
1600	75/65/20 55/45/20	2201	1443 718	2614	2116 1053	3072	2761 1373
1800	75/65/20 55/45/20	2357	1648 820	2816	2420 1204	3313	3158 1571
2000	75/65/20 55/45/20	2512	1854 922	3027	2724 1355	3559	3556 1769
2200	75/65/20 55/45/20	2673	2059 1024	3233	3029 1507	3798	3955 1967
2400	75/65/20 55/45/20	2830	2266 1127	3435	3333 1658	4041	4352 2165
2600	75/65/20 55/45/20	2990	2473 1230	3641	3638 1810	4284	4750 2363
2800	75/65/20 55/45/20	3145	2688 1337	3851	3953 1966	4528	5162 2568
2900	75/65/20 55/45/20	3225	2784 1385	3956	4094 2036	4648	5346 2659

Moc cieplna grzejników [W] według normy PN-EN 442 dla parametrów 75/65/20 °C i 55/45/20 °C. Ceny dotyczą grzejników w kolorze śnieżnobiałym RAL 9016. Dopłaty dla grzejników kolorowych - patrz strona 66. Cena grzejnika **WBF** obejmuje: wymiennik ciepła, obudowę stalową wraz z górną kratką aluminiową, odpowietrznik, komplet wsporników do gotowej podłogi. **PKWiU 25.21.11.0; CN 2020 - 7322 19 00**. Ceny netto bez podatku VAT.

Wszystkie grzejniki Aura dostępne na zamówienie.

AURA BASIC WBF - wysokość 280 mm



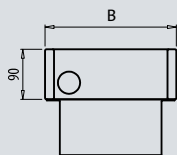
PRZYKŁADOWY OPIS GRZEJNIKA : AURA WBF 28 100 14 00

 nazwa
 wysokość [cm]
 długość [cm]
 szerokość [cm]
 kolor grzejnika


Lc długość całkowita [mm]	parametry $t_z / t_p / t_l$ [°C]	B - szerokość [mm]					
		146		186		236	
		PLN	[W]	PLN	[W]	PLN	[W]
600	75/65/20 55/45/20	1449	557 277	1615	814 405	1890	1061 528
700	75/65/20 55/45/20	1530	650 323	1726	951 473	2016	1238 616
800	75/65/20 55/45/20	1605	744 370	1835	1086 540	2142	1416 704
900	75/65/20 55/45/20	1687	836 416	1944	1223 608	2265	1592 792
1000	75/65/20 55/45/20	1763	929 462	2048	1358 676	2392	1768 879
1100	75/65/20 55/45/20	1845	1022 508	2159	1494 743	2522	1946 968
1200	75/65/20 55/45/20	1925	1115 555	2269	1630 811	2645	2123 1056
1300	75/65/20 55/45/20	2006	1226 610	2378	1795 893	2773	2338 1163
1400	75/65/20 55/45/20	2085	1337 665	2490	1959 974	2896	2553 1270
1500	75/65/20 55/45/20	2165	1448 720	2599	2123 1056	3027	2769 1377
1600	75/65/20 55/45/20	2245	1559 775	2705	2287 1138	3150	2984 1484
1800	75/65/20 55/45/20	2406	1782 886	2922	2616 1301	3403	3413 1698
2000	75/65/20 55/45/20	2567	2004 997	3141	2945 1465	3656	3844 1912
2200	75/65/20 55/45/20	2723	2226 1107	3354	3274 1629	3910	4275 2127
2400	75/65/20 55/45/20	2885	2449 1218	3576	3603 1792	4163	4704 2340
2600	75/65/20 55/45/20	3044	2673 1330	3790	3932 1956	4415	5135 2554
2800	75/65/20 55/45/20	3204	2905 1445	4006	4272 2125	4669	5580 2776
2900	75/65/20 55/45/20	3285	3009 1497	4115	4425 2201	4793	5779 2875

Moc cieplna grzejników [W] według normy PN-EN 442 dla parametrów 75/65/20 °C i 55/45/20 °C. Ceny dotyczą grzejników w kolorze śnieżnobiałym RAL 9016. Dopłaty dla grzejników kolorowych - patrz strona 66. Cena grzejnika WBF obejmuje: wymiennik ciepła, obudowę stalową wraz z górną kratką aluminiową, odpowietrznik, komplet wsporników do gotowej podłogi. PKWiU 25.21.11.0; CN 2020 - 7322 19 00. Ceny netto bez podatku VAT.

Wszystkie grzejniki Aura dostępne na zamówienie.

AURA BASIC WBH - wysokość 90 mmPRZYKŁADOWY OPIS GRZEJNIKA : **AURA WBH 09 100 14 00**

nazwa

wysokość [cm]

długość [cm]

szerokość [cm]

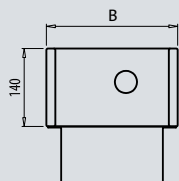
kolor grzejnika

Lc długość całkowita [mm]	parametry $t_z / t_p / t_l$ [°C]	B - szerokość [mm]			
		146		236	
		PLN	[W]	PLN	[W]
600	75/65/20 55/45/20	1360	245 122	1753	549 273
700	75/65/20 55/45/20	1398	286 142	1855	640 318
800	75/65/20 55/45/20	1428	326 162	1954	732 364
900	75/65/20 55/45/20	1464	368 183	2055	824 410
1000	75/65/20 55/45/20	1501	408 203	2155	915 455
1100	75/65/20 55/45/20	1536	449 223	2255	1006 500
1200	75/65/20 55/45/20	1569	490 244	2359	1098 546
1300	75/65/20 55/45/20	1602	531 264	2453	1190 592
1400	75/65/20 55/45/20	1635	571 284	2557	1281 637
1500	75/65/20 55/45/20	1668	612 304	2655	1373 683
1600	75/65/20 55/45/20	1704	653 325	2757	1464 728
1800	75/65/20 55/45/20	1773	734 365	2958	1646 819
2000	75/65/20 55/45/20	1992	816 406	3307	1830 910
2200	75/65/20 55/45/20	2058	898 447	3509	2013 1001
2400	75/65/20 55/45/20	2130	979 487	3706	2196 1092
2600	75/65/20 55/45/20	2200	1061 528	3904	2379 1183
2800	75/65/20 55/45/20	2270	1176 585	4107	2604 1295
2900	75/65/20 55/45/20	2302	1233 613	4209	2764 1375

Moc cieplna grzejników [W] według normy PN-EN 442 dla parametrów 75/65/20 °C i 55/45/20 °C. Ceny dotyczą grzejników w kolorze śnieżnobiałym RAL 9016. Dopłaty dla grzejników kolorowych - patrz strona 66. Cena grzejnika **WBH** obejmuje: wymiennik ciepła, obudowę stalową wraz z górną kratką aluminiową, odpowietrznik, komplet wsporników do gotowej podłogi. **PKWiU 25.21.11.0; CN 2020 - 7322 19 00**. Ceny netto bez podatku VAT.

Wszystkie grzejniki Aura dostępne na zamówienie.

AURA BASIC WBH - wysokość 140 mm

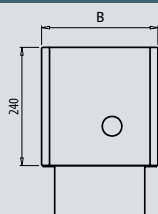

 PRZYKŁADOWY OPIS GRZEJNIKA: **AURA WBH 14 100 14 00**

 nazwa
 wysokość [cm]
 długość [cm]
 szerokość [cm]
 kolor grzejnika


Lc długość całkowita [mm]	parametry $t_z / t_p / t_l$ [°C]	B - szerokość [mm]					
		146		186		236	
		PLN	[W]	PLN	[W]	PLN	[W]
600	75/65/20 55/45/20	1612	379 189	1789	554 276	2035	722 359
700	75/65/20 55/45/20	1688	442 220	1887	647 322	2152	842 419
800	75/65/20 55/45/20	1754	506 252	1980	739 368	2265	963 479
900	75/65/20 55/45/20	1829	569 283	2080	832 414	2380	1083 539
1000	75/65/20 55/45/20	1901	632 314	2175	924 460	2496	1203 598
1100	75/65/20 55/45/20	1972	695 346	2274	1016 505	2609	1324 659
1200	75/65/20 55/45/20	2045	758 377	2368	1108 551	2727	1444 718
1300	75/65/20 55/45/20	2117	834 415	2466	1220 607	2839	1591 791
1400	75/65/20 55/45/20	2190	909 452	2559	1332 663	2955	1737 864
1500	75/65/20 55/45/20	2259	985 490	2656	1444 718	3071	1884 937
1600	75/65/20 55/45/20	2332	1060 527	2755	1556 774	3187	2030 1010
1800	75/65/20 55/45/20	2477	1211 602	2946	1779 885	3413	2322 1155
2000	75/65/20 55/45/20	2770	1363 678	3291	2003 996	3795	2615 1301
2200	75/65/20 55/45/20	2912	1514 753	3485	2227 1108	4025	2908 1447
2400	75/65/20 55/45/20	3058	1666 829	3675	2451 1219	4253	3200 1592
2600	75/65/20 55/45/20	3201	1818 904	3870	2675 1331	4483	3493 1738
2800	75/65/20 55/45/20	3344	1988 989	4064	2912 1449	4712	3780 1880
2900	75/65/20 55/45/20	3416	2047 1018	4157	3010 1497	4830	3931 1955

Moc cieplna grzejników [W] według normy PN-EN 442 dla parametrów 75/65/20 °C i 55/45/20 °C. Ceny dotyczą grzejników w kolorze śnieżnobiałym RAL 9016. Dopłaty dla grzejników kolorowych - patrz strona 66. Cena grzejnika **WBH** obejmuje: wymiennik ciepła, obudowę stalową wraz z górną kratką aluminiową, odpowietrznik, komplet wsporników do gotowej podłogi. **PKWiU 25.21.11.0; CN 2020 - 7322 19 00**. Ceny netto bez podatku VAT.

Wszystkie grzejniki Aura dostępne na zamówienie.

AURA BASIC WBH - wysokość 240 mmPRZYKŁADOWY OPIS GRZEJNIKA : **AURA WBH 24 100 14 00**

nazwa

wysokość [cm]

długość [cm]

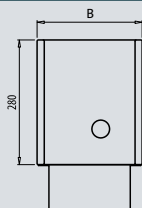
szerokość [cm]

kolor grzejnika

Lc długość całkowita [mm]	parametry $t_z / t_p / t_l$ [°C]	B - szerokość [mm]					
		146		186		236	
		PLN	[W]	PLN	[W]	PLN	[W]
600	75/65/20 55/45/20	1710	515 256	1883	753 375	2157	982 488
700	75/65/20 55/45/20	1789	601 299	1986	880 438	2278	1145 570
800	75/65/20 55/45/20	1864	688 342	2086	1005 500	2398	1310 652
900	75/65/20 55/45/20	1944	774 385	2191	1132 563	2523	1473 733
1000	75/65/20 55/45/20	2026	860 428	2293	1257 625	2645	1636 814
1100	75/65/20 55/45/20	2104	945 470	2397	1382 687	2762	1801 896
1200	75/65/20 55/45/20	2184	1031 513	2499	1508 750	2883	1964 977
1300	75/65/20 55/45/20	2259	1134 564	2603	1660 826	3010	2163 1076
1400	75/65/20 55/45/20	2338	1237 615	2706	1812 901	3129	2362 1175
1500	75/65/20 55/45/20	2419	1340 667	2808	1964 977	3251	2562 1274
1600	75/65/20 55/45/20	2499	1443 718	2913	2116 1053	3371	2761 1373
1800	75/65/20 55/45/20	2655	1648 820	3115	2420 1204	3612	3158 1571
2000	75/65/20 55/45/20	2961	1854 922	3475	2724 1355	4007	3556 1769
2200	75/65/20 55/45/20	3121	2059 1024	3681	3029 1507	4246	3955 1967
2400	75/65/20 55/45/20	3279	2266 1127	3883	3333 1658	4490	4352 2165
2600	75/65/20 55/45/20	3438	2473 1230	4089	3638 1810	4732	4750 2363
2800	75/65/20 55/45/20	3593	2688 1337	4298	3953 1966	4975	5162 2568
2900	75/65/20 55/45/20	3673	2784 1385	4403	4094 2036	5096	5346 2659

Moc cieplna grzejników [W] według normy PN-EN 442 dla parametrów 75/65/20 °C i 55/45/20 °C. Ceny dotyczą grzejników w kolorze śnieżnobiałym RAL 9016. Dopłaty dla grzejników kolorowych - patrz strona 66. Cena grzejnika **WBH** obejmuje: wymiennik ciepła, obudowę stalową wraz z górną kratką aluminiową, odpowietrznik, komplet wsporników do gotowej podłogi. **PKWiU 25.21.11.0; CN 2020 - 7322 19 00**. Ceny netto bez podatku VAT.

Wszystkie grzejniki Aura dostępne na zamówienie.

AURA BASIC WBH - wysokość 280 mm

 PRZYKŁADOWY OPIS GRZEJNIKA: **AURA WBH 28 100 14 00**

 nazwa
 wysokość [cm]
 długość [cm]
 szerokość [cm]
 kolor grzejnika


Lc długość całkowita [mm]	parametry $t_z / t_p / t_l$ [°C]	B - szerokość [mm]					
		146		186		236	
		PLN	[W]	PLN	[W]	PLN	[W]
600	75/65/20 55/45/20	1747	557 277	1915	814 405	2188	1061 528
700	75/65/20 55/45/20	1828	650 323	2026	951 473	2315	1238 616
800	75/65/20 55/45/20	1903	744 370	2134	1086 540	2441	1416 704
900	75/65/20 55/45/20	1986	836 416	2243	1223 608	2565	1592 792
1000	75/65/20 55/45/20	2062	929 462	2347	1358 676	2690	1768 879
1100	75/65/20 55/45/20	2143	1022 508	2459	1494 743	2820	1946 968
1200	75/65/20 55/45/20	2224	1115 555	2568	1630 811	2943	2123 1056
1300	75/65/20 55/45/20	2306	1226 610	2677	1795 893	3071	2338 1163
1400	75/65/20 55/45/20	2385	1337 665	2788	1959 974	3194	2553 1270
1500	75/65/20 55/45/20	2464	1448 720	2897	2123 1056	3326	2769 1377
1600	75/65/20 55/45/20	2544	1559 775	3004	2287 1138	3450	2984 1484
1800	75/65/20 55/45/20	2705	1782 886	3221	2616 1301	3702	3413 1698
2000	75/65/20 55/45/20	3014	2004 997	3589	2945 1465	4104	3844 1912
2200	75/65/20 55/45/20	3172	2226 1107	3803	3274 1629	4358	4275 2127
2400	75/65/20 55/45/20	3332	2449 1218	4024	3603 1792	4610	4704 2340
2600	75/65/20 55/45/20	3492	2673 1330	4239	3932 1956	4862	5135 2554
2800	75/65/20 55/45/20	3651	2905 1445	4454	4272 2125	5116	5580 2776
2900	75/65/20 55/45/20	3734	3009 1497	4564	4425 2201	5242	5779 2875

Moc cieplna grzejników [W] według normy PN-EN 442 dla parametrów 75/65/20 °C i 55/45/20 °C. Ceny dotyczą grzejników w kolorze śnieżnobiałym RAL 9016. Dopłaty dla grzejników kolorowych - patrz strona 66. Cena grzejnika **WBH** obejmuje: wymiennik ciepła, obudowę stalową wraz z górną kratką aluminiową, odpowietrznik, komplet wsporników do gotowej podłogi. **PKWiU 25.21.11.0; CN 2020 - 7322 19 00**. Ceny netto bez podatku VAT.

Wszystkie grzejniki Aura dostępne na zamówienie.

Aura Bench WDF



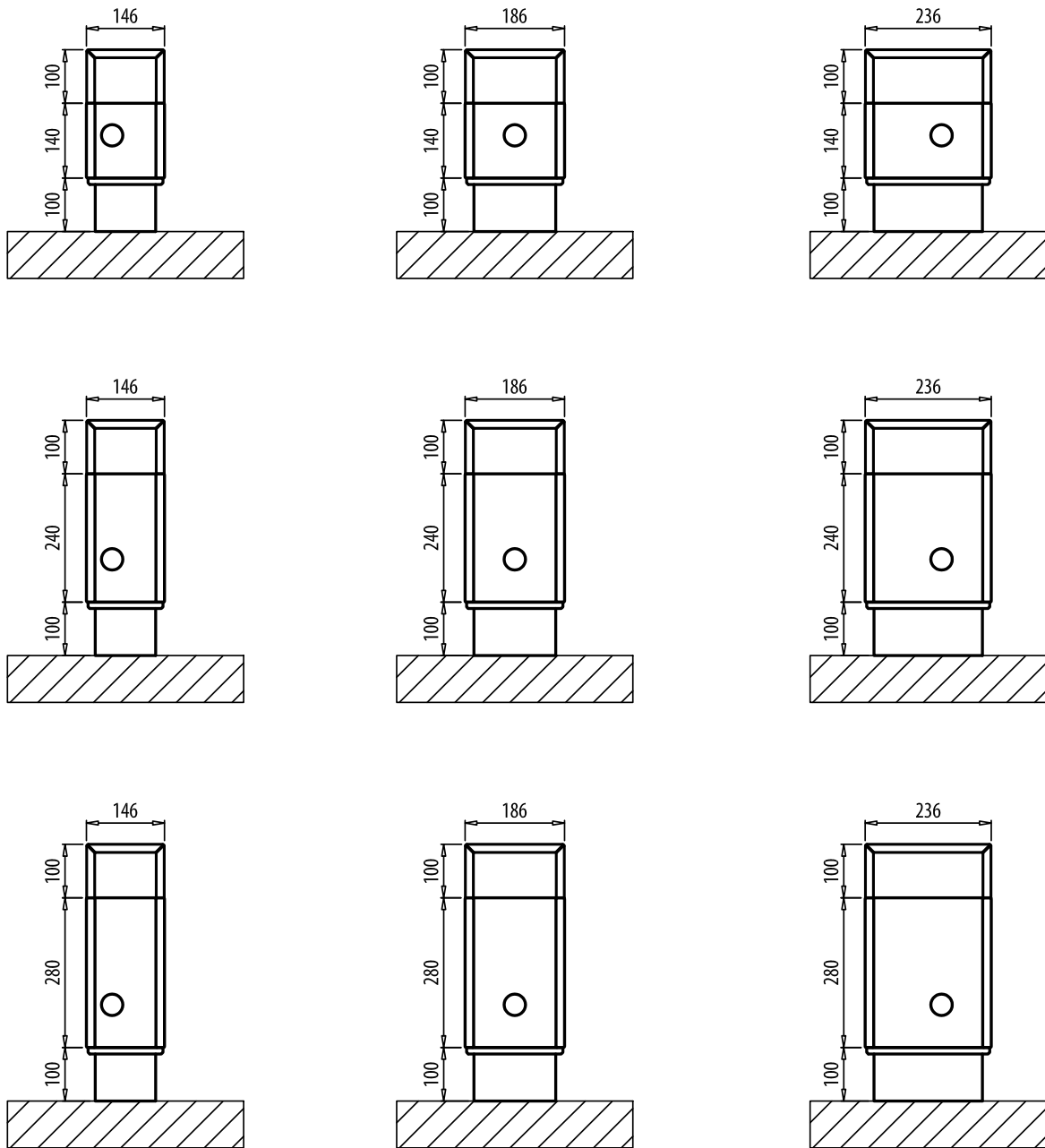
Grzejniki Aura Bench dostępne są w wersji wyłącznie ze wspornikami montowanymi do gotowej podłogi. W skład zestawu wchodzi również wsporniki mocujące samą ławeczkę, którą należy zamówić osobno.

Zastosowany materiał – buk lakierowany. Inne materiały oraz rodzaj wykończenia ławeczki dostępne na zapytanie. Długość oraz szerokość drewnianej ławeczki odpowiada w kodzie zamówienia długości oraz szerokości grzejnika.

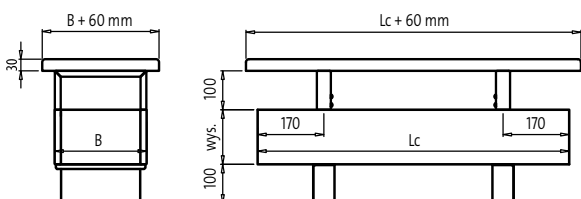
DANE TECHNICZNE

- Szerokość : 146, 186, 236 mm
- Długość : od 800 do 2200 mm
- Wysokość : 140, 240, 280 mm
- Przyłącza wodne : 2 x G 1/2" - gwint wewnętrzny
- Ciśnienie robocze : 10 bar
- Temperatura maksymalna : 110 °C
- Ciśnienie próbne : 13 bar

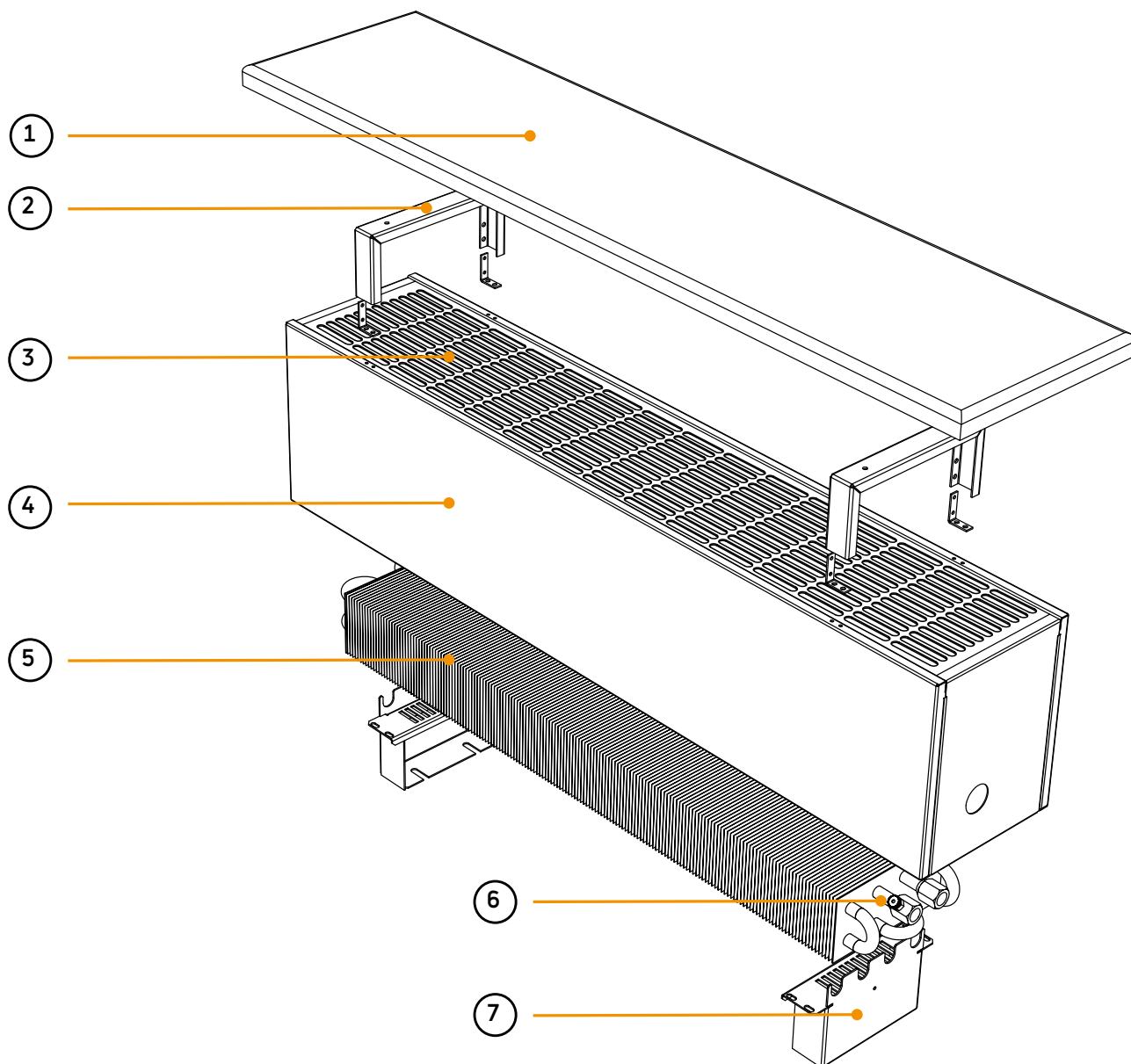
AURA BENCH WDF - widok z boku (bez ławeczki)



Wymiary ławeczki



Długość ławeczki = długość grzejnika + 60 mm
 Szerokość ławeczki = szerokość grzejnika + 60 mm
 Grubość ławeczki = 30 mm

AURA BENCH WDF

Konstrukcja grzejników Aura Bench WDF

- 1 - Drewniana ławeczka bukowa (WZD)
- 2 - Wsporniki ławeczki
- 3 - Ostona górna stalowa blacha perforowana
- 4 - Obudowa grzejnika
- 5 - Miedziano-aluminiowy wymiennik ciepła
- 6 - Odpowietrznik
- 7 - Wsporniki do montażu do gotowej podłogi

UWAGA:

Drewniana ławeczka bukowa (WZD) nie wchodzi w skład grzejnika Aura Bench. Należy zamawiać ją jako osobną pozycję.

Ciężar i pojemność

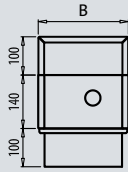
wysokość	[mm]	140			240			280		
szerokość	[mm]	146	186	236	146	186	236	146	186	236
ciężar grzejnika WDF	[kg/m]	11,5	13,3	15,2	14,6	16,5	18,5	15,9	17,8	19,8
ciężar ławeczki WZD	[kg/m]	4,3	5,3	6,4	4,3	5,3	6,4	4,3	5,3	6,4
pojemność	[l/m]	0,7	1,1	1,5	0,7	1,1	1,5	0,7	1,1	1,5

Product Class
C10000

Item Group
00T9WA

ETIM Class
EC010152

AURA BENCH WDF - wysokość 140 mm



PRZYKŁADOWY OPIS GRZEJNIKA: **AURA WDF 14 100 14 00**

nazwa
wysokość [cm]
długość [cm]
szerokość [cm]
kolor grzejnika



Lc długość całkowita [mm]	parametry $t_z / t_p / t_1$ [°C]	B - szerokość [mm]					
		146		186		236	
		PLN	[W]	PLN	[W]	PLN	[W]
800	75/65/20 55/45/20	2116	506 252	2428	739 368	2831	963 479
1000	75/65/20 55/45/20	2293	632 314	2672	924 460	3137	1203 598
1200	75/65/20 55/45/20	2475	758 377	2912	1108 551	3432	1444 718
1400	75/65/20 55/45/20	2658	909 452	3151	1332 663	3737	1737 864
1600	75/65/20 55/45/20	2843	1060 527	3396	1556 774	4035	2030 1010
2000	75/65/20 55/45/20	3439	1363 678	4127	2003 996	4898	2615 1301
2200	75/65/20 55/45/20	3626	1514 753	4367	2227 1108	5200	2908 1447

Moc cieplna grzejników [W] według normy PN-EN 442 dla parametrów 75/65/20 °C i 55/45/20 °C.

Ceny dotyczą grzejników w kolorze śnieżnobiałym RAL 9016. Dopłaty dla grzejników kolorowych - patrz strona 66. Cena grzejnika **WDF** obejmuje: wymiennik ciepła, obudowę grzejnika wraz z górną osłoną stalową, odpowietrznik, komplet wsporników do gotowej podłogi, wsporniki do montażu ławeczki.. **PKWiU 25.21.11.0; CN 2020 - 7322 19 00**. Ceny netto bez podatku VAT. Wszystkie grzejniki Aura dostępne na zamówienie.

drewniana ławeczka bukowa (lakier przezroczysty półmatowy)

Product Class
A1C000

Item Group
00AZA0

ETIM Class
EC010858

Lc długość całkowita [mm]	B - szerokość [mm]					
	146		186		236	
	Kod zamówienia	PLN	Kod zamówienia	PLN	Kod zamówienia	PLN
800	AZA3WZD01408001	332	AZA3WZD01908001	408	AZA3WZD02408001	473
1000	AZA3WZD01410001	409	AZA3WZD01910001	503	AZA3WZD02410001	583
1200	AZA3WZD01412001	489	AZA3WZD01912001	598	AZA3WZD02412001	693
1400	AZA3WZD01414001	563	AZA3WZD01914001	693	AZA3WZD02414001	802
1600	AZA3WZD01416001	641	AZA3WZD01916001	789	AZA3WZD02416001	912
2000	AZA3WZD01420001	795	AZA3WZD01920001	974	AZA3WZD02420001	1133
2200	AZA3WZD01422001	876	AZA3WZD01922001	1068	AZA3WZD02422001	1241

Akcesoria dodatkowe patrz strona 61

Współczynnik korekcyjny do doboru wydajności cieplnej grzejnika

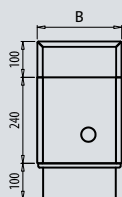
Tabele przedstawiające współczynniki korekcyjne do doboru wydajności cieplnej grzejnika patrz strona 60.

Spadek ciśnienia.

Wykresy przedstawiające spadki ciśnienia w wymiennikach ciepła patrz strona 58.

kody zamówieniowe grzejników

patrz strona 64 i 65.

AURA BENCH WDF - wysokość 240 mmPRZYKŁADOWY OPIS GRZEJNIKA : **AURA WDF 24 100 14 00**

nazwa
wysokość [cm]
długość [cm]
szerokość [cm]
kolor grzejnika

Lc długość całkowita [mm]	parametry $t_z / t_p / t_l$ [°C]	B - szerokość [mm]					
		146		186		236	
		PLN	[W]	PLN	[W]	PLN	[W]
800	75/65/20 55/45/20	2227	688 342	2514	1005 500	2952	1310 652
1000	75/65/20 55/45/20	2425	860 428	2773	1257 625	3262	1636 814
1200	75/65/20 55/45/20	2618	1031 513	3032	1508 750	3580	1964 977
1400	75/65/20 55/45/20	2814	1237 615	3287	1812 901	3898	2362 1175
1600	75/65/20 55/45/20	3009	1443 718	3543	2116 1053	4212	2761 1373
2000	75/65/20 55/45/20	3639	1854 922	4308	2724 1355	5103	3556 1769
2200	75/65/20 55/45/20	3840	2059 1024	4561	3029 1507	5423	3955 1967

Moc cieplna grzejników [W] według normy PN-EN 442 dla parametrów 75/65/20 °C i 55/45/20 °C.

Ceny dotyczą grzejników w kolorze śnieżnobiałym RAL 9016. Dopłaty dla grzejników kolorowych - patrz strona 66. Cena grzejnika **WDF** obejmuje: wymiennik ciepła, obudowę grzejnika wraz z górną osłoną stalową, odpowietrznik, komplet wsporników do gotowej podłogi, wsporniki do montażu ławeczki.. **PKWiU 25.21.11.0; CN 2020 - 7322 19 00**. Ceny netto bez podatku VAT. Wszystkie grzejniki Aura dostępne na zamówienie.

drewniana ławeczka bukowa (lakier przezroczysty półmatowy)

Lc długość całkowita [mm]	B - szerokość [mm]					
	146		186		236	
	Kod zamówienia	PLN	Kod zamówienia	PLN	Kod zamówienia	PLN
800	AZA3WZD01408001	332	AZA3WZD01908001	408	AZA3WZD02408001	473
1000	AZA3WZD01410001	409	AZA3WZD01910001	503	AZA3WZD02410001	583
1200	AZA3WZD01412001	489	AZA3WZD01912001	598	AZA3WZD02412001	693
1400	AZA3WZD01414001	563	AZA3WZD01914001	693	AZA3WZD02414001	802
1600	AZA3WZD01416001	641	AZA3WZD01916001	789	AZA3WZD02416001	912
2000	AZA3WZD01420001	795	AZA3WZD01920001	974	AZA3WZD02420001	1133
2200	AZA3WZD01422001	876	AZA3WZD01922001	1068	AZA3WZD02422001	1241

Akcesoria dodatkowe patrz strona 61

Współczynnik korekcyjny do doboru wydajności cieplnej grzejnika

Tabele przedstawiające współczynniki korekcyjne do doboru wydajności cieplnej grzejnika patrz strona 60.

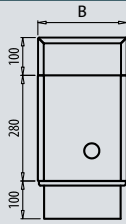
Spadek ciśnienia.

Wykresy przedstawiające spadki ciśnienia w wymiennikach ciepła patrz strona 58.

kody zamówieniowe grzejników

patrz strona 64 i 65.

AURA BENCH WDF - wysokość 280 mm



PRZYKŁADOWY OPIS GRZEJNIKA : AURA WDF 28 100 14 00

nazwa
wysokość [cm]
długość [cm]
szerokość [cm]
kolor grzejnika



Lc długość całkowita [mm]	parametry $t_z / t_p / t_l$ [°C]	B - szerokość [mm]					
		146		186		236	
		PLN	[W]	PLN	[W]	PLN	[W]
800	75/65/20 55/45/20	2262	744 370	2558	1086 540	2935	1416 704
1000	75/65/20 55/45/20	2462	929 462	2815	1358 676	3255	1768 879
1200	75/65/20 55/45/20	2661	1115 555	3079	1630 811	3572	2123 1056
1400	75/65/20 55/45/20	2858	1337 665	3340	1959 974	3894	2553 1270
1600	75/65/20 55/45/20	3059	1559 775	3600	2287 1138	4212	2984 1484
2000	75/65/20 55/45/20	3690	2004 997	4366	2945 1465	5111	3844 1912
2200	75/65/20 55/45/20	3890	2226 1107	4631	3274 1629	5435	4275 2127

Moc cieplna grzejników [W] według normy PN-EN 442 dla parametrów 75/65/20 °C i 55/45/20 °C.

Ceny dotyczą grzejników w kolorze śnieżnobiałym RAL 9016. Dopłaty dla grzejników kolorowych - patrz strona 66. Cena grzejnika **WDF** obejmuje: wymiennik ciepła, obudowę grzejnika wraz z górną osłoną stalową, odpowietrznik, komplet wsporników do gotowej podłogi, wsporniki do montażu ławeczki.. **PKWiU 25.21.11.0; CN 2020 - 7322 19 00**. Ceny netto bez podatku VAT. Wszystkie grzejniki Aura dostępne na zamówienie.

drewniana ławeczka bukowa (lakier przezroczysty półmatowy)

Lc długość całkowita [mm]	B - szerokość [mm]					
	146		186		236	
	Kod zamówienia	PLN	Kod zamówienia	PLN	Kod zamówienia	PLN
800	AZA3WZD01408001	332	AZA3WZD01908001	408	AZA3WZD02408001	473
1000	AZA3WZD01410001	409	AZA3WZD01910001	503	AZA3WZD02410001	583
1200	AZA3WZD01412001	489	AZA3WZD01912001	598	AZA3WZD02412001	693
1400	AZA3WZD01414001	563	AZA3WZD01914001	693	AZA3WZD02414001	802
1600	AZA3WZD01416001	641	AZA3WZD01916001	789	AZA3WZD02416001	912
2000	AZA3WZD01420001	795	AZA3WZD01920001	974	AZA3WZD02420001	1133
2200	AZA3WZD01422001	876	AZA3WZD01922001	1068	AZA3WZD02422001	1241

Akcesoria dodatkowe patrz strona 61

Współczynnik korekcyjny do doboru wydajności cieplnej grzejnika

Tabele przedstawiające współczynniki korekcyjne do doboru wydajności cieplnej grzejnika patrz strona 60.

Spadek ciśnienia.

Wykresy przedstawiające spadki ciśnienia w wymiennikach ciepła patrz strona 58.

kody zamówieniowe grzejników

patrz strona 64 i 65.

Aura Slim Comfort WKE



Grzejniki naścienne Aura Slim stanowią doskonałe uzupełnienie standardowej serii grzejników stojących Aura oraz kanałowych Intratherm. Ten uniwersalny produkt bardzo dobrze sprawdzi się również jako samodzielne źródło ciepła.

Gładkie grzejniki Aura Slim spełniają - pozornie wykluczające się - wymagania dotyczące minimalizacji wymiarów do osiągnięcia maksymalnej mocy cieplnej przy jednoczesnym zachowaniu eleganckiego wyglądu.

Budowa grzejników Aura Slim opiera się na połączeniu, w podobnym układzie do tego zastosowanego w modelach stojących Aura, zewnętrznej obudowy stalowej wraz ze zintegrowaną osłoną górną z miedziano-aluminiowym wymiennikiem ciepła.

Standardowa wersja kolorystyczna grzejnika doskonale dopasowuje się do każdego wnętrza. Niestandardowe warianty kolorystyczne pozwalają na eleganckie wyeksponowanie grzejnika, czyniąc go integralną częścią przestrzeni, w której się znajduje. Skromny, ale zarazem estetyczny design to zasadniczy warunek pozwalający na montaż grzejników zarówno w domach prywatnych jak i obiektach użyteczności publicznej, w pomieszczeniach o standardowej wielkości oraz w dużych przestrzennych salach. Grzejniki gładkie Aura Slim Comfort dostępne są w 360 standardowych wymiarach.

DANE TECHNICZNE

- Szerokość : 80, 130, 180, 230 mm
- Długość : od 400 do 2000 mm
- Wysokość : 140, 240, 280, 350, 500, 650 mm
- Przyłącza wodne : 2 x G 1/2" - gwint wewnętrzny
- Ciśnienie robocze : 10 bar
- Temperatura maksymalna : 110 °C
- Ciśnienie próbne : 13 bar

• Wyposażenie standardowe:

- odporny na korozję, miedziano-aluminiowy wymiennik ciepła, posiadający dwa otwory przyłączeniowe z gwintem wewnętrznym G 1/2" w rozstawie 50 mm
- obudowa stalowa z górną kratką podłużną z duraluminium
- komplet wsporników umożliwiających montaż do ściany
- odpowietrznik

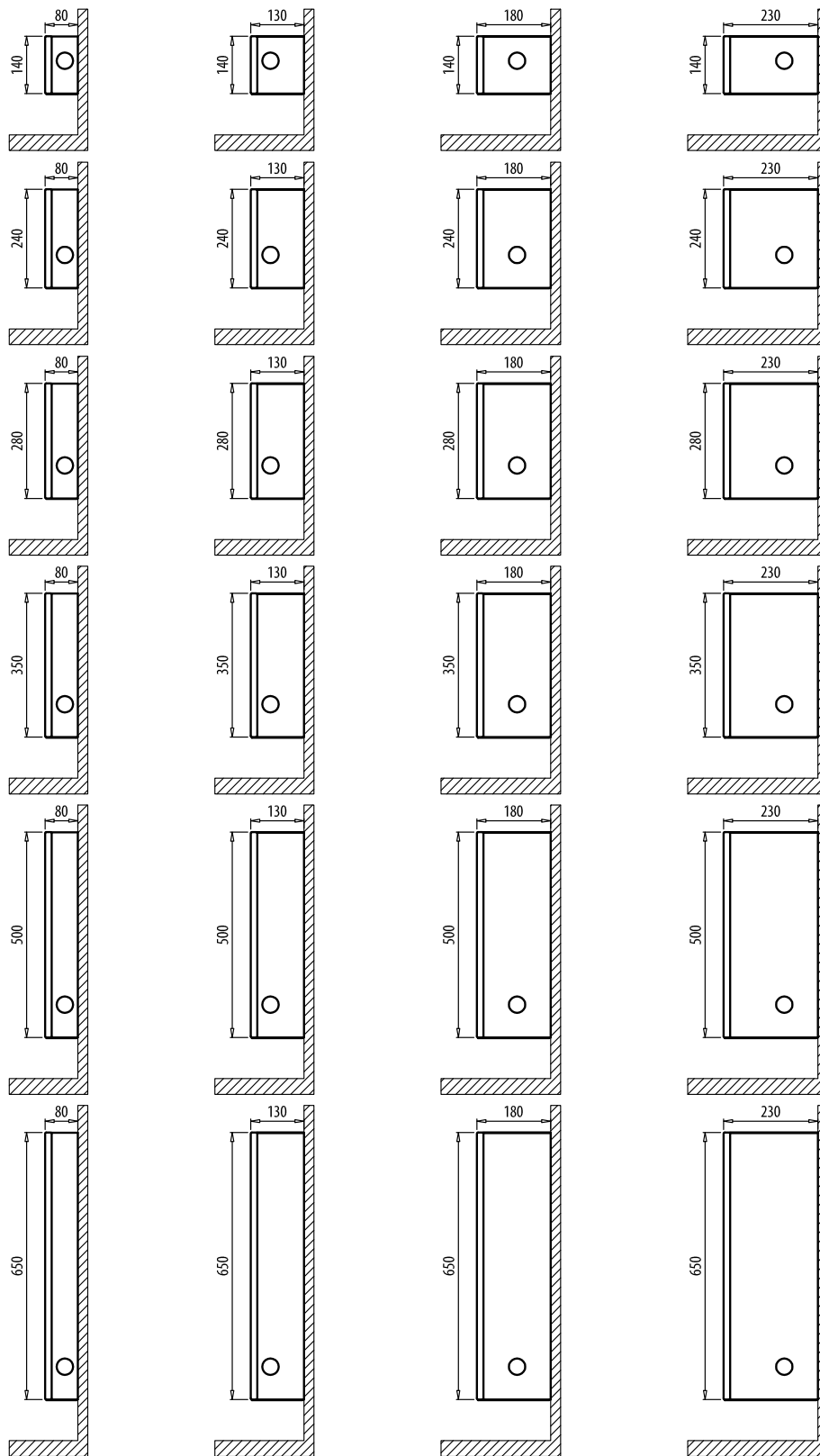
obudowa stalowa wraz z kratką górną oraz wsporniki montażowe malowane są lakierem proszkowym w kolorze śnieżnobiałym RAL 9016

standardowe podłączenie z prawej strony (grzejniki z podłączeniami z lewej strony na zapytanie)

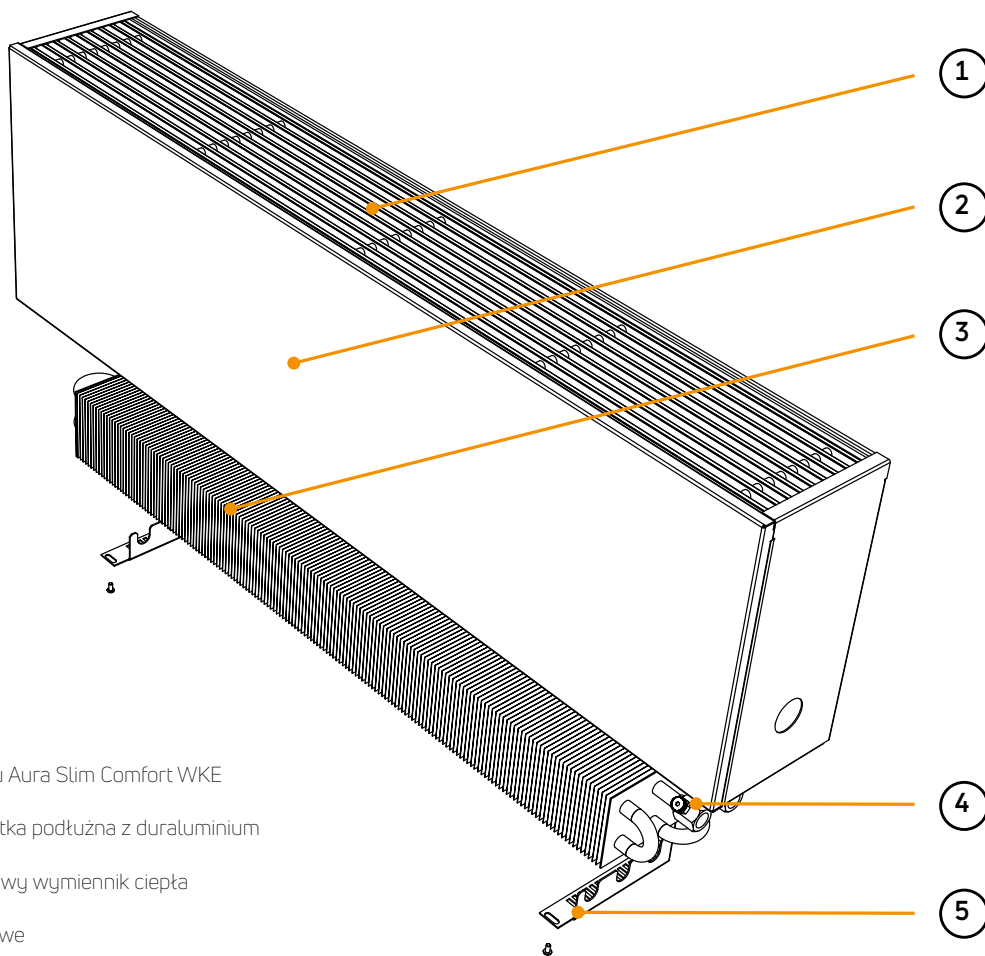
• Wyposażenie opcjonalne:

- zawór termostatyczny oraz zawór odcinająco-regulacyjny
- głowica termostatyczna
- obudowa stalowa z górną kratką oraz wsporniki montażowe w kolorze innym niż śnieżnobiały RAL 9016
- lakierowany wymiennik ciepła.

AURA SLIM COMFORT WKE - widok z boku



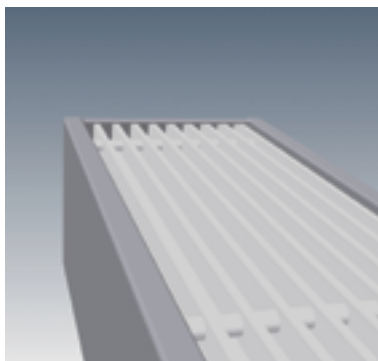
Minimalna odległość dołu grzejnika od podłogi powinna wynosić 100 mm.

AURA SLIM COMFORT WKE

Budowa grzejnika typu Aura Slim Comfort WKE

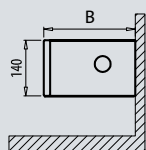
- 1 - Osłona górna – kratka podłużna z duraluminium
- 2 - Obudowa grzejnika
- 3 - Miedziano-aluminiowy wymiennik ciepła
- 4 - Odpowietrznik
- 5 - Wsporniki montażowe

Grzejniki serii Aura Slim Comfort
– kratka podłużna z duraluminium.

**Ciężar i pojemność**

wysokość	[mm]	140				240				280			
szerokość	[mm]	80	130	180	230	80	130	180	230	80	130	180	230
ciężar WKE	[kg/m]	7,5	9,2	11,0	12,8	9,4	11,3	13,2	15,2	10,1	12,0	14,1	16,1
pojemność	[l/m]	0,4	0,7	1,1	1,5	0,4	0,7	1,1	1,5	0,4	0,7	1,1	1,5

wysokość	[mm]	350				500				650			
szerokość	[mm]	80	130	180	230	80	130	180	230	80	130	180	230
ciężar WKE	[kg/m]	11,3	13,4	15,5	17,7	14,0	16,3	18,7	21,1	16,7	19,2	21,8	24,5
pojemność	[l/m]	0,4	0,7	1,1	1,5	0,4	0,7	1,1	1,5	0,4	0,7	1,1	1,5

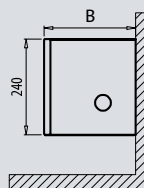
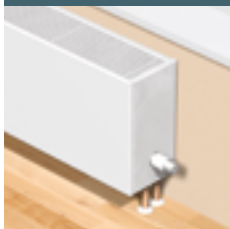
AURA SLIM COMFORT WKE - wysokość 140 mm

 PRZYKŁADOWY OPIS GRZEJNIKA : **AURA WKE 14 100 18 00**

 nazwa
 wysokość [cm]
 długość [cm]
 szerokość [cm]
 kolor grzejnika


Lc długość całkowita [mm]	parametry $t_z / t_p / t_l$ [°C]	B - szerokość [mm]							
		80		130		180		230	
		PLN	[W]	PLN	[W]	PLN	[W]	PLN	[W]
400	75/65/20 55/45/20	1037	131 65	1174	253 126	1355	369 184	1610	481 239
500	75/65/20 55/45/20	1085	164 82	1262	316 157	1473	462 230	1758	602 299
600	75/65/20 55/45/20	1139	197 98	1351	379 189	1593	554 276	1903	722 359
700	75/65/20 55/45/20	1191	229 114	1437	442 220	1708	647 322	2056	842 419
800	75/65/20 55/45/20	1242	262 130	1525	506 252	1826	739 368	2201	963 479
900	75/65/20 55/45/20	1295	295 147	1610	569 283	1947	832 414	2348	1083 539
1000	75/65/20 55/45/20	1348	328 163	1701	632 314	2064	924 460	2497	1203 598
1100	75/65/20 55/45/20	1398	360 179	1784	695 346	2182	1016 505	2645	1324 659
1200	75/65/20 55/45/20	1451	393 195	1870	758 377	2298	1108 551	2791	1444 718
1300	75/65/20 55/45/20	1501	431 214	1956	834 415	2416	1220 607	2939	1591 791
1400	75/65/20 55/45/20	1551	469 233	2043	909 452	2532	1332 663	3084	1737 864
1500	75/65/20 55/45/20	1605	507 252	2133	985 490	2652	1444 718	3238	1884 937
1600	75/65/20 55/45/20	1655	544 271	2216	1060 527	2773	1556 774	3381	2030 1010
1800	75/65/20 55/45/20	1759	619 308	2390	1211 602	3006	1779 885	3677	2322 1155
2000	75/65/20 55/45/20	1863	695 346	2569	1363 678	3244	2003 996	3972	2615 1301

Moc cieplna grzejników [W] według normy PN-EN 442 dla parametrów 75/65/20 °C i 55/45/20 °C. Ceny dotyczą grzejników w kolorze śnieżnobiałym RAL 9016. Dopłaty dla grzejników kolorowych - patrz strona 66. Cena grzejnika **WKE** obejmuje: wymiennik ciepła, obudowę stalową wraz z górną kratką aluminiową, odpowietrznik. **PKWiU 25.21.11.0; CN 2020 - 7322 19 00**. Ceny netto bez podatku VAT.

Wszystkie grzejniki Aura dostępne na zamówienie.

AURA SLIM COMFORT WKE - wysokość 240 mmPRZYKŁADOWY OPIS GRZEJNIKA : **AURA WKE 24 100 18 00**

nazwa

wysokość [cm]

długość [cm]

szerokość [cm]

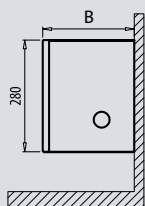
kolor grzejnika

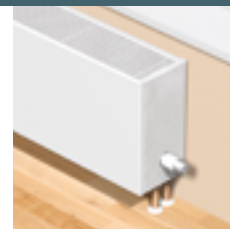
Lc długość całkowita [mm]	parametry $t_z / t_p / t_l$ [°C]	B - szerokość [mm]							
		80		130		180		230	
		PLN	[W]	PLN	[W]	PLN	[W]	PLN	[W]
400	75/65/20 55/45/20	1057	179 89	1219	344 171	1371	503 250	1635	655 326
500	75/65/20 55/45/20	1111	223 111	1311	430 214	1497	628 312	1784	818 407
600	75/65/20 55/45/20	1168	268 133	1400	515 256	1616	753 375	1936	982 488
700	75/65/20 55/45/20	1223	311 155	1491	601 299	1745	880 438	2087	1145 570
800	75/65/20 55/45/20	1282	356 177	1584	688 342	1864	1005 500	2241	1310 652
900	75/65/20 55/45/20	1341	401 199	1674	774 385	1987	1132 563	2390	1473 733
1000	75/65/20 55/45/20	1394	446 222	1763	860 428	2108	1257 625	2547	1636 814
1100	75/65/20 55/45/20	1452	490 244	1856	945 470	2235	1382 687	2697	1801 896
1200	75/65/20 55/45/20	1508	534 266	1948	1031 513	2357	1508 750	2852	1964 977
1300	75/65/20 55/45/20	1564	586 291	2038	1134 564	2477	1660 826	3002	2163 1076
1400	75/65/20 55/45/20	1620	638 317	2131	1237 615	2603	1812 901	3152	2362 1175
1500	75/65/20 55/45/20	1679	689 343	2216	1340 667	2723	1964 977	3308	2562 1274
1600	75/65/20 55/45/20	1736	740 368	2311	1443 718	2849	2116 1053	3457	2761 1373
1800	75/65/20 55/45/20	1847	842 419	2494	1648 820	3095	2420 1204	3762	3158 1571
2000	75/65/20 55/45/20	1960	945 470	2675	1854 922	3340	2724 1355	4071	3556 1769

Moc cieplna grzejników [W] według normy PN-EN 442 dla parametrów 75/65/20 °C i 55/45/20 °C. Ceny dotyczą grzejników w kolorze śnieżnobiałym RAL 9016. Dopłaty dla grzejników kolorowych - patrz strona 66. Cena grzejnika **WKE** obejmuje: wymiennik ciepła, obudowę stalową wraz z górną kratką aluminiową, odpowietrznik. **PKWiU 25.21.11.0; CN 2020 - 7322 19 00**. Ceny netto bez podatku VAT.

Wszystkie grzejniki Aura dostępne na zamówienie.

AURA SLIM COMFORT WKE - wysokość 280 mm

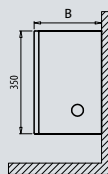

 PRZYKŁADOWY OPIS GRZEJNIKA : **AURA WKE 28 100 18 00**

 nazwa
 wysokość [cm]
 długość [cm]
 szerokość [cm]
 kolor grzejnika


Lc długość całkowita [mm]	parametry $t_z / t_p / t_l$ [°C]	B - szerokość [mm]							
		80		130		180		230	
		PLN	[W]	PLN	[W]	PLN	[W]	PLN	[W]
400	75/65/20 55/45/20	1059	193 96	1220	372 185	1378	543 270	1637	708 352
500	75/65/20 55/45/20	1116	241 120	1314	464 231	1502	679 338	1787	885 440
600	75/65/20 55/45/20	1171	290 144	1404	557 277	1627	814 405	1939	1061 528
700	75/65/20 55/45/20	1234	337 168	1498	650 323	1749	951 473	2095	1238 616
800	75/65/20 55/45/20	1289	385 192	1593	744 370	1875	1086 540	2246	1416 704
900	75/65/20 55/45/20	1348	434 216	1682	836 416	1997	1223 608	2399	1592 792
1000	75/65/20 55/45/20	1403	482 240	1777	929 462	2120	1358 676	2558	1768 879
1100	75/65/20 55/45/20	1462	529 263	1863	1022 508	2245	1494 743	2710	1946 968
1200	75/65/20 55/45/20	1519	578 288	1956	1115 555	2367	1630 811	2858	2123 1056
1300	75/65/20 55/45/20	1581	634 315	2046	1226 610	2493	1795 893	3011	2338 1163
1400	75/65/20 55/45/20	1637	689 343	2140	1337 665	2614	1959 974	3167	2553 1270
1500	75/65/20 55/45/20	1692	745 371	2233	1448 720	2739	2123 1056	3317	2769 1377
1600	75/65/20 55/45/20	1751	800 398	2324	1559 775	2864	2287 1138	3475	2984 1484
1800	75/65/20 55/45/20	1863	910 453	2510	1782 886	3108	2616 1301	3779	3413 1698
2000	75/65/20 55/45/20	1978	1022 508	2693	2004 997	3358	2945 1465	4084	3844 1912

Moc cieplna grzejników [W] według normy PN-EN 442 dla parametrów 75/65/20 °C i 55/45/20 °C. Ceny dotyczą grzejników w kolorze śnieżnobiałym RAL 9016. Dopłaty dla grzejników kolorowych - patrz strona 66. Cena grzejnika WKE obejmuje: wymiennik ciepła, obudowę stalową wraz z górną kratką aluminiową, odpowietrznik. PKWiU 25.21.11.0; CN 2020 - 7322 19 00. Ceny netto bez podatku VAT.

Wszystkie grzejniki Aura dostępne na zamówienie.

AURA SLIM COMFORT WKE - wysokość 350 mmPRZYKŁADOWY OPIS GRZEJNIKA : **AURA WKE 35 100 18 00**

nazwa

wysokość [cm]

długość [cm]

szerokość [cm]

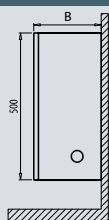
kolor grzejnika

Lc długość całkowita [mm]	parametry $t_z / t_p / t_l$ [°C]	B - szerokość [mm]							
		80		130		180		230	
		PLN	[W]	PLN	[W]	PLN	[W]	PLN	[W]
400	75/65/20 55/45/20	1067	216 107	1239	417 207	1414	624 310	1644	810 403
500	75/65/20 55/45/20	1129	270 134	1329	521 259	1542	781 388	1798	1013 504
600	75/65/20 55/45/20	1191	325 162	1423	625 311	1668	937 466	1956	1215 604
700	75/65/20 55/45/20	1250	378 188	1518	729 363	1794	1093 544	2114	1418 705
800	75/65/20 55/45/20	1311	432 215	1610	833 414	1921	1249 621	2265	1620 806
900	75/65/20 55/45/20	1368	487 242	1707	937 466	2045	1405 699	2425	1823 907
1000	75/65/20 55/45/20	1431	541 269	1798	1041 518	2176	1561 776	2580	2025 1007
1100	75/65/20 55/45/20	1490	593 295	1896	1146 570	2299	1717 854	2736	2228 1108
1200	75/65/20 55/45/20	1551	648 322	1988	1250 622	2428	1873 932	2891	2430 1209
1300	75/65/20 55/45/20	1610	711 354	2084	1354 674	2555	2030 1010	3047	2633 1310
1400	75/65/20 55/45/20	1671	773 385	2180	1458 725	2681	2186 1087	3203	2835 1410
1500	75/65/20 55/45/20	1733	835 415	2276	1562 777	2808	2342 1165	3358	3038 1511
1600	75/65/20 55/45/20	1793	897 446	2368	1666 829	2930	2498 1243	3512	3240 1612
1800	75/65/20 55/45/20	1914	1021 508	2558	1875 933	3187	2810 1398	3828	3645 1813
2000	75/65/20 55/45/20	2034	1146 570	2746	2083 1036	3435	3122 1553	4136	4050 2015

Moc cieplna grzejników [W] według normy PN-EN 442 dla parametrów 75/65/20 °C i 55/45/20 °C. Ceny dotyczą grzejników w kolorze śnieżnobiałym RAL 9016. Dopłaty dla grzejników kolorowych - patrz strona 66. Cena grzejnika **WKE** obejmuje: wymiennik ciepła, obudowę stalową wraz z górną kratką aluminiową, odpowietrznik. **PKWiU 25.21.11.0; CN 2020 - 7322 19 00**. Ceny netto bez podatku VAT.

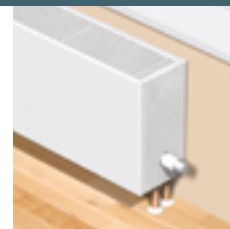
Wszystkie grzejniki Aura dostępne na zamówienie.

AURA SLIM COMFORT WKE - wysokość 500 mm



PRZYKŁADOWY OPIS GRZEJNIKA : **AURA WKE 50 100 18 00**

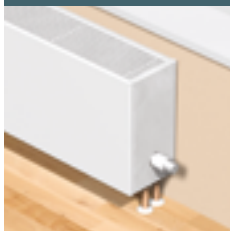
nazwa
wysokość [cm]
długość [cm]
szerokość [cm]
kolor grzejnika



Lc długość całkowita [mm]	parametry t _z / t _p / t _i [°C]	B - szerokość [mm]							
		80		130		180		230	
		PLN	[W]	PLN	[W]	PLN	[W]	PLN	[W]
400	75/65/20 55/45/20	1119	249 124	1285	479 238	1467	745 371	1724	997 496
500	75/65/20 55/45/20	1186	311 155	1389	599 298	1603	931 463	1888	1246 620
600	75/65/20 55/45/20	1251	374 186	1489	718 357	1736	1117 556	2046	1495 744
700	75/65/20 55/45/20	1321	434 216	1592	838 417	1864	1303 648	2211	1745 868
800	75/65/20 55/45/20	1389	496 247	1691	958 477	1998	1490 741	2371	1994 992
900	75/65/20 55/45/20	1454	559 278	1788	1078 536	2133	1676 834	2533	2243 1116
1000	75/65/20 55/45/20	1520	621 309	1892	1197 595	2262	1862 926	2697	2492 1240
1100	75/65/20 55/45/20	1587	682 339	1990	1317 655	2397	2048 1019	2858	2742 1364
1200	75/65/20 55/45/20	1652	745 371	2094	1437 715	2529	2234 1111	3022	2991 1488
1300	75/65/20 55/45/20	1717	817 406	2191	1557 774	2662	2421 1204	3184	3240 1612
1400	75/65/20 55/45/20	1785	888 442	2291	1676 834	2797	2607 1297	3347	3489 1736
1500	75/65/20 55/45/20	1853	960 478	2392	1796 893	2927	2793 1389	3508	3739 1860
1600	75/65/20 55/45/20	1920	1031 513	2497	1916 953	3061	2979 1482	3671	3988 1984
1800	75/65/20 55/45/20	2048	1173 583	2697	2155 1072	3325	3351 1667	3994	4486 2231
2000	75/65/20 55/45/20	2185	1318 656	2896	2395 1191	3591	3724 1852	4317	4985 2480

Moc cieplna grzejników [W] według normy PN-EN 442 dla parametrów 75/65/20 °C i 55/45/20 °C. Ceny dotyczą grzejników w kolorze śnieżnobiałym RAL 9016. Dopłaty dla grzejników kolorowych - patrz strona 66. Cena grzejnika WKE obejmuje: wymiennik ciepła, obudowę stalową wraz z górną kratką aluminiową, odpowietrznik. **PKWiU 25.21.11.0; CN 2020 - 7322 19 00**. Ceny netto bez podatku VAT.

Wszystkie grzejniki Aura dostępne na zamówienie.

AURA SLIM COMFORT WKE - wysokość 650 mmPRZYKŁADOWY OPIS GRZEJNIKA : **AURA WKE 65 100 18 00**

nazwa

wysokość [cm]

długość [cm]

szerokość [cm]

kolor grzejnika

Lc długość całkowita [mm]	parametry $t_z / t_p / t_l$ [°C]	B - szerokość [mm]							
		80		130		180		230	
		PLN	[W]	PLN	[W]	PLN	[W]	PLN	[W]
400	75/65/20 55/45/20	1168	276 137	1307	531 264	1512	848 422	1776	1161 578
500	75/65/20 55/45/20	1240	344 171	1411	663 330	1652	1060 527	1938	1452 722
600	75/65/20 55/45/20	1311	414 206	1512	796 396	1788	1272 633	2103	1742 867
700	75/65/20 55/45/20	1386	481 239	1620	929 462	1926	1484 738	2276	2032 1011
800	75/65/20 55/45/20	1454	550 274	1726	1061 528	2066	1696 844	2440	2323 1156
900	75/65/20 55/45/20	1528	620 308	1832	1194 594	2204	1908 949	2606	2613 1300
1000	75/65/20 55/45/20	1596	689 343	1938	1327 660	2340	2120 1055	2773	2904 1445
1100	75/65/20 55/45/20	1668	756 376	2040	1459 726	2475	2331 1160	2941	3194 1589
1200	75/65/20 55/45/20	1740	826 411	2149	1592 792	2614	2543 1265	3106	3484 1733
1300	75/65/20 55/45/20	1813	905 450	2257	1725 858	2751	2755 1370	3276	3775 1878
1400	75/65/20 55/45/20	1881	984 489	2358	1857 924	2890	2967 1476	3438	4065 2022
1500	75/65/20 55/45/20	1954	1064 529	2464	1990 990	3028	3179 1581	3606	4356 2167
1600	75/65/20 55/45/20	2026	1143 569	2572	2123 1056	3164	3391 1687	3777	4646 2311
1800	75/65/20 55/45/20	2169	1300 647	2781	2388 1188	3437	3815 1898	4110	5226 2600
2000	75/65/20 55/45/20	2310	1460 726	2996	2653 1320	3713	4239 2109	4442	5807 2889

Moc cieplna grzejników [W] według normy PN-EN 442 dla parametrów 75/65/20 °C i 55/45/20 °C. Ceny dotyczą grzejników w kolorze śnieżnobiałym RAL 9016. Dopłaty dla grzejników kolorowych - patrz strona 66. Cena grzejnika **WKE** obejmuje: wymiennik ciepła, obudowę stalową wraz z górną kratką aluminiową, odpowietrznik. **PKWiU 25.21.11.0; CN 2020 – 7322 19 00**. Ceny netto bez podatku VAT.

Wszystkie grzejniki Aura dostępne na zamówienie.

AURA SLIM COMFORT WKE - montaż grzejników



Uwaga:

Ilość wsporników:

Długość od 400 do 1600 mm: 2 sztuki

Długość od 1800 do 2000 mm: 3 sztuki

Zdjęcia wsporników mają charakter poglądowy

Akcesoria dodatkowe patrz strona 61

Współczynnik korekcyjny do doboru wydajności cieplnej grzejnika

Tabele przedstawiające współczynniki korekcyjne do doboru wydajności cieplnej grzejnika patrz strona 60.

Spadek ciśnienia

Wykresy przedstawiające spadki ciśnienia w wymiennikach ciepła patrz strona 58.

kody zamówieniowe

patrz strona 63.

Aura Slim Basic WBE



Grzejniki naścienne Aura Slim stanowią doskonałe uzupełnienie standardowej serii grzejników stojących Aura oraz kanałowych Intratherm. Ten uniwersalny produkt bardzo dobrze sprawdzi się również jako samodzielne źródło ciepła.

Gładkie grzejniki Aura Slim spełniają - pozornie wykluczające się - wymagania dotyczące minimalizacji wymiarów do osiągnięcia maksymalnej mocy cieplnej przy jednoczesnym zachowaniu eleganckiego wyglądu.

Budowa grzejników Aura Slim opiera się na połączeniu, w podobnym układzie do tego zastosowanego w modelach stojących Aura, zewnętrznej obudowy stalowej wraz ze zintegrowaną osłoną górną z miedziano-aluminiowym wymiennikiem ciepła.

Standardowa wersja kolorystyczna grzejnika doskonale dopasowuje się do każdego wnętrza. Niestandardowe warianty kolorystyczne pozwalają na eleganckie wyeksponowanie grzejnika, czyniąc go integralną częścią przestrzeni, w której się znajduje. Skromny, ale zarazem estetyczny design to zasadniczy warunek pozwalający na montaż grzejników zarówno w domach prywatnych jak i obiektach użyteczności publicznej, w pomieszczeniach o standardowej wielkości oraz w dużych przestrzennych salach. Grzejniki gładkie Aura Slim Basic dostępne są w 360 standardowych wymiarach.

DANE TECHNICZNE

- Szerokość : 80, 130, 180, 230 mm
- Długość : od 400 do 2000 mm
- Wysokość : 140, 240, 280, 350, 500, 650 mm
- Przyłącza wodne : 2 x G ½" - gwint wewnętrzny
- Ciśnienie robocze : 10 bar
- Temperatura maksymalna : 110 °C
- Ciśnienie próbne : 13 bar

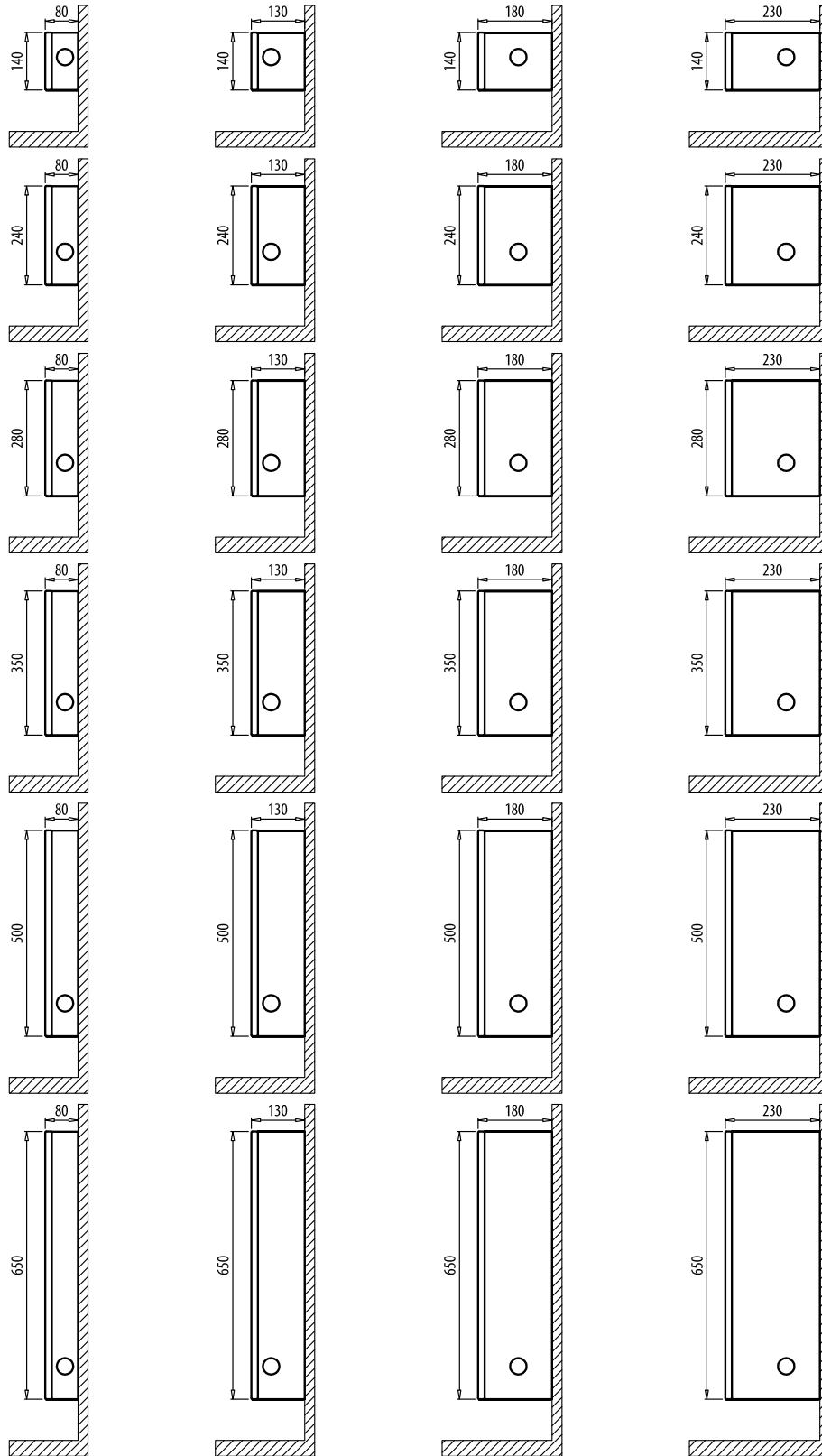
• Wyposażenie standardowe:

- odporny na korozję, miedziano-aluminiowy wymiennik ciepła, posiadający dwa otwory przyłączeniowe z gwintem wewnętrznym G ½" w rozstawie 50 mm
- obudowa stalowa z górną kratką stalową perforowaną
- komplet wsporników umożliwiających montaż do ściany
- odpowietrznik
- obudowa stalowa wraz z kratką górną oraz wsporniki montażowe malowane są lakierem proszkowym w kolorze śnieżnobiałym RAL 9016
- standardowe podłączenie z prawej strony (grzejniki z podłączeniami z lewej strony na zapytanie)

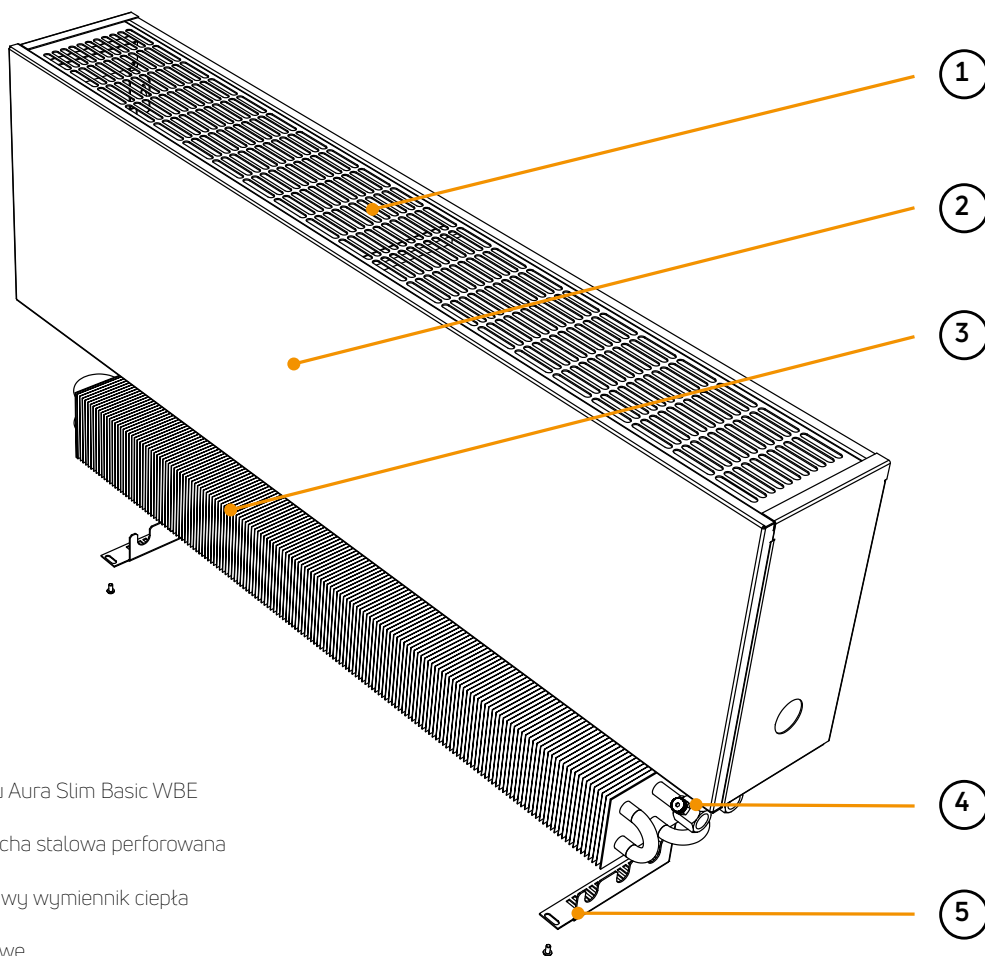
• Wyposażenie opcjonalne:

- zawór termostatyczny oraz zawór odcinająco-regulacyjny
- głowica termostatyczna
- obudowa stalowa z górną kratką oraz wsporniki montażowe w kolorze innym niż śnieżnobiały RAL 9016
- lakierowany wymiennik ciepła.

AURA SLIM BASIC WBE - widok z boku



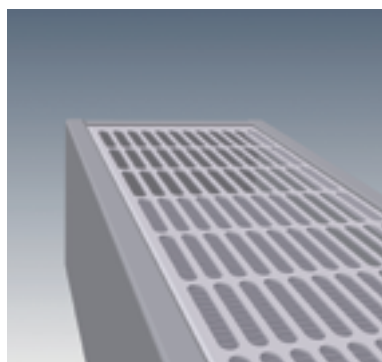
Minimalna odległość dołu grzejnika od podłogi powinna wynosić 100 mm.

AURA SLIM BASIC WBE

Budowa grzejnika typu Aura Slim Basic WBE

- 1 - Ostoną górną – blacha stalowa perforowana
- 2 - Obudowa grzejnika
- 3 - Miedziano-aluminiowy wymiennik ciepła
- 4 - Odpowietrznik
- 5 - Wsporniki montażowe

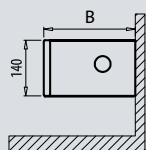
Grzejniki serii Aura Slim Basic
– blacha stalowa perforowana
lakierowana proszkowo

**Ciężar i pojemność**

wysokość	[mm]	140				240				280			
szerokość	[mm]	80	130	180	230	80	130	180	230	80	130	180	230
ciężar WBE	[kg/m]	7,0	8,5	10,1	11,6	8,8	10,4	12,1	13,9	9,5	11,2	13,0	14,8
pojemność	[l/m]	0,4	0,7	1,1	1,5	0,4	0,7	1,1	1,5	0,4	0,7	1,1	1,5

wysokość	[mm]	350				500				650			
szerokość	[mm]	80	130	180	230	80	130	180	230	80	130	180	230
ciężar WBE	[kg/m]	10,7	12,5	14,4	16,4	13,4	15,5	17,6	19,7	16,1	18,4	20,7	23,1
pojemność	[l/m]	0,4	0,7	1,1	1,5	0,4	0,7	1,1	1,5	0,4	0,7	1,1	1,5

AURA SLIM BASIC WBE - wysokość 140 mm



PRZYKŁADOWY OPIS GRZEJNIKA : AURA WBE 14 100 18 00

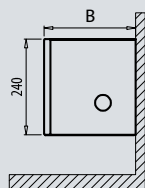
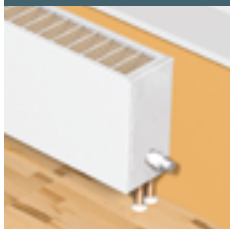
nazwa
 wysokość [cm]
 długość [cm]
 szerokość [cm]
 kolor grzejnika



Lc długość całkowita [mm]	parametry $t_z / t_p / t_l$ [°C]	B - szerokość [mm]							
		80		130		180		230	
		PLN	[W]	PLN	[W]	PLN	[W]	PLN	[W]
400	75/65/20 55/45/20	917	131 65	990	253 126	1143	369 184	1302	481 239
500	75/65/20 55/45/20	957	164 82	1050	316 157	1227	462 230	1407	602 299
600	75/65/20 55/45/20	990	197 98	1111	379 189	1314	554 276	1512	722 359
700	75/65/20 55/45/20	1029	229 114	1171	442 220	1398	647 322	1616	842 419
800	75/65/20 55/45/20	1062	262 130	1239	506 252	1487	739 368	1724	963 479
900	75/65/20 55/45/20	1100	295 147	1295	569 283	1568	832 414	1830	1083 539
1000	75/65/20 55/45/20	1137	328 163	1355	632 314	1655	924 460	1935	1203 598
1100	75/65/20 55/45/20	1171	360 179	1414	695 346	1742	1016 505	2039	1324 659
1200	75/65/20 55/45/20	1212	393 195	1475	758 377	1828	1108 551	2147	1444 718
1300	75/65/20 55/45/20	1244	431 214	1536	834 415	1916	1220 607	2248	1591 791
1400	75/65/20 55/45/20	1282	469 233	1600	909 452	1998	1332 663	2355	1737 864
1500	75/65/20 55/45/20	1320	507 252	1662	985 490	2085	1444 718	2461	1884 937
1600	75/65/20 55/45/20	1355	544 271	1719	1060 527	2172	1556 774	2569	2030 1010
1800	75/65/20 55/45/20	1426	619 308	1843	1211 602	2341	1779 885	2776	2322 1155
2000	75/65/20 55/45/20	1501	695 346	1966	1363 678	2512	2003 996	2988	2615 1301

Moc cieplna grzejników [W] według normy PN-EN 442 dla parametrów 75/65/20 °C i 55/45/20 °C. Ceny dotyczą grzejników w kolorze śnieżnobiałym RAL 9016. Dopłaty dla grzejników kolorowych - patrz strona 66. Cena grzejnika WBE obejmuje: wymiennik ciepła, obudowę stalową wraz z górną kratką stalową, odpowietrznik. PKWiU 25.21.11.0; CN 2020 - 7322 19 00. Ceny netto bez podatku VAT.

Wszystkie grzejniki Aura dostępne na zamówienie.

AURA SLIM BASIC WBE - wysokość 240 mmPRZYKŁADOWY OPIS GRZEJNIKA : **AURA WBE 24 100 18 00**

nazwa

wysokość [cm]

długość [cm]

szerokość [cm]

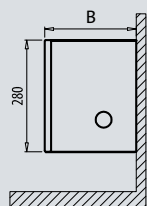
kolor grzejnika

Lc długość całkowita [mm]	parametry $t_z / t_p / t_l$ [°C]	B - szerokość [mm]							
		80		130		180		230	
		PLN	[W]	PLN	[W]	PLN	[W]	PLN	[W]
400	75/65/20 55/45/20	938	179 89	1006	344 171	1164	503 250	1325	655 326
500	75/65/20 55/45/20	978	223 111	1068	430 214	1250	628 312	1434	818 407
600	75/65/20 55/45/20	1021	268 133	1136	515 256	1344	753 375	1542	982 488
700	75/65/20 55/45/20	1060	311 155	1202	601 299	1434	880 438	1652	1145 570
800	75/65/20 55/45/20	1101	356 177	1267	688 342	1525	1005 500	1761	1310 652
900	75/65/20 55/45/20	1143	401 199	1329	774 385	1611	1132 563	1875	1473 733
1000	75/65/20 55/45/20	1182	446 222	1395	860 428	1705	1257 625	1984	1636 814
1100	75/65/20 55/45/20	1223	490 244	1461	945 470	1794	1382 687	2094	1801 896
1200	75/65/20 55/45/20	1269	534 266	1528	1031 513	1886	1508 750	2204	1964 977
1300	75/65/20 55/45/20	1307	586 291	1593	1134 564	1976	1660 826	2312	2163 1076
1400	75/65/20 55/45/20	1351	638 317	1652	1237 615	2066	1812 901	2423	2362 1175
1500	75/65/20 55/45/20	1393	689 343	1717	1340 667	2154	1964 977	2532	2562 1274
1600	75/65/20 55/45/20	1431	740 368	1785	1443 718	2246	2116 1053	2643	2761 1373
1800	75/65/20 55/45/20	1511	842 419	1916	1648 820	2428	2420 1204	2864	3158 1571
2000	75/65/20 55/45/20	1596	945 470	2043	1854 922	2608	2724 1355	3083	3556 1769

Moc cieplna grzejników [W] według normy PN-EN 442 dla parametrów 75/65/20 °C i 55/45/20 °C. Ceny dotyczą grzejników w kolorze śnieżnobiałym RAL 9016. Dopłaty dla grzejników kolorowych - patrz strona 66. Cena grzejnika **WBE** obejmuje: wymiennik ciepła, obudowę stalową wraz z górną kratką stalową, odpowietrznik. **PKWiU 25.21.11.0; CN 2020 - 7322 19 00**. Ceny netto bez podatku VAT.

Wszystkie grzejniki Aura dostępne na zamówienie.

AURA SLIM BASIC WBE - wysokość 280 mm



PRZYKŁADOWY OPIS GRZEJNIKA : AURA WBE 28 100 18 00

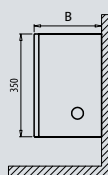
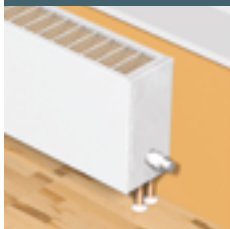
nazwa
 wysokość [cm]
 długość [cm]
 szerokość [cm]
 kolor grzejnika



Lc długość całkowita [mm]	parametry $t_z / t_p / t_l$ [°C]	B - szerokość [mm]							
		80		130		180		230	
		PLN	[W]	PLN	[W]	PLN	[W]	PLN	[W]
400	75/65/20 55/45/20	940	193 96	1037	372 185	1166	543 270	1328	708 352
500	75/65/20 55/45/20	986	241 120	1101	464 231	1253	679 338	1439	885 440
600	75/65/20 55/45/20	1025	290 144	1168	557 277	1349	814 405	1549	1061 528
700	75/65/20 55/45/20	1067	337 168	1239	650 323	1440	951 473	1659	1238 616
800	75/65/20 55/45/20	1111	385 192	1298	744 370	1532	1086 540	1766	1416 704
900	75/65/20 55/45/20	1151	434 216	1363	836 416	1620	1223 608	1881	1592 792
1000	75/65/20 55/45/20	1193	482 240	1431	929 462	1713	1358 676	1990	1768 879
1100	75/65/20 55/45/20	1240	529 263	1497	1022 508	1805	1494 743	2100	1946 968
1200	75/65/20 55/45/20	1280	578 288	1563	1115 555	1896	1630 811	2212	2123 1056
1300	75/65/20 55/45/20	1321	634 315	1630	1226 610	1986	1795 893	2324	2338 1163
1400	75/65/20 55/45/20	1359	689 343	1695	1337 665	2077	1959 974	2436	2553 1270
1500	75/65/20 55/45/20	1403	745 371	1759	1448 720	2169	2123 1056	2547	2769 1377
1600	75/65/20 55/45/20	1450	800 398	1826	1559 775	2260	2287 1138	2655	2984 1484
1800	75/65/20 55/45/20	1532	910 453	1956	1782 886	2442	2616 1301	2879	3413 1698
2000	75/65/20 55/45/20	1613	1022 508	2091	2004 997	2627	2945 1465	3099	3844 1912

Moc cieplna grzejników [W] według normy PN-EN 442 dla parametrów 75/65/20 °C i 55/45/20 °C. Ceny dotyczą grzejników w kolorze śnieżnobiałym RAL 9016. Dopłaty dla grzejników kolorowych - patrz strona 66. Cena grzejnika WBE obejmuje: wymiennik ciepła, obudowę stalową wraz z górną kratką stalową, odpowietrznik. PKWiU 25.21.11.0; CN 2020 - 7322 19 00. Ceny netto bez podatku VAT.

Wszystkie grzejniki Aura dostępne na zamówienie.

AURA SLIM BASIC WBE - wysokość 350 mmPRZYKŁADOWY OPIS GRZEJNIKA : **AURA WBE 35 100 18 00**

nazwa

wysokość [cm]

długość [cm]

szerokość [cm]

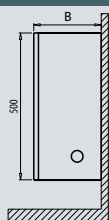
kolor grzejnika

Lc długość całkowita [mm]	parametry $t_z / t_p / t_l$ [°C]	B - szerokość [mm]							
		80		130		180		230	
		PLN	[W]	PLN	[W]	PLN	[W]	PLN	[W]
400	75/65/20 55/45/20	979	216 107	1048	417 207	1174	624 310	1363	810 403
500	75/65/20 55/45/20	1024	270 134	1114	521 259	1271	781 388	1479	1013 504
600	75/65/20 55/45/20	1067	325 162	1182	625 311	1359	937 466	1593	1215 604
700	75/65/20 55/45/20	1114	378 188	1250	729 363	1455	1093 544	1705	1418 705
800	75/65/20 55/45/20	1159	432 215	1321	833 414	1550	1249 621	1819	1620 806
900	75/65/20 55/45/20	1204	487 242	1392	937 466	1644	1405 699	1932	1823 907
1000	75/65/20 55/45/20	1249	541 269	1455	1041 518	1738	1561 776	2043	2025 1007
1100	75/65/20 55/45/20	1293	593 295	1530	1146 570	1831	1717 854	2154	2228 1108
1200	75/65/20 55/45/20	1335	648 322	1595	1250 622	1925	1873 932	2270	2430 1209
1300	75/65/20 55/45/20	1383	711 354	1663	1354 674	2019	2030 1010	2386	2633 1310
1400	75/65/20 55/45/20	1426	773 385	1730	1458 725	2114	2186 1087	2498	2835 1410
1500	75/65/20 55/45/20	1471	835 415	1795	1562 777	2209	2342 1165	2611	3038 1511
1600	75/65/20 55/45/20	1512	897 446	1868	1666 829	2304	2498 1243	2723	3240 1612
1800	75/65/20 55/45/20	1605	1021 508	2006	1875 933	2492	2810 1398	2953	3645 1813
2000	75/65/20 55/45/20	1697	1146 570	2140	2083 1036	2678	3122 1553	3178	4050 2015

Moc cieplna grzejników [W] według normy PN-EN 442 dla parametrów 75/65/20 °C i 55/45/20 °C. Ceny dotyczą grzejników w kolorze śnieżnobiałym RAL 9016. Dopłaty dla grzejników kolorowych - patrz strona 66. Cena grzejnika **WBE** obejmuje: wymiennik ciepła, obudowę stalową wraz z górną kratką stalową, odpowietrznik. **PKWiU 25.21.11.0; CN 2020 - 7322 19 00**. Ceny netto bez podatku VAT.

Wszystkie grzejniki Aura dostępne na zamówienie.

AURA SLIM BASIC WBE - wysokość 500 mm



PRZYKŁADOWY OPIS GRZEJNIKA : AURA WBE 50 100 18 00

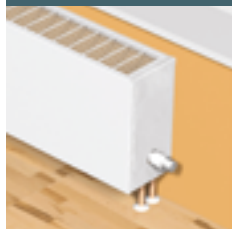
nazwa
 wysokość [cm]
 długość [cm]
 szerokość [cm]
 kolor grzejnika



Lc długość całkowita [mm]	parametry t _z / t _p / t _i [°C]	B - szerokość [mm]							
		80		130		180		230	
		PLN	[W]	PLN	[W]	PLN	[W]	PLN	[W]
400	75/65/20 55/45/20	1004	249 124	1100	479 238	1253	745 371	1414	997 496
500	75/65/20 55/45/20	1056	311 155	1171	599 298	1355	931 463	1535	1246 620
600	75/65/20 55/45/20	1106	374 186	1249	718 357	1454	1117 556	1652	1495 744
700	75/65/20 55/45/20	1158	434 216	1325	838 417	1555	1303 648	1777	1745 868
800	75/65/20 55/45/20	1208	496 247	1398	958 477	1652	1490 741	1893	1994 992
900	75/65/20 55/45/20	1257	559 278	1471	1078 536	1754	1676 834	2013	2243 1116
1000	75/65/20 55/45/20	1307	621 309	1546	1197 595	1854	1862 926	2134	2492 1240
1100	75/65/20 55/45/20	1358	682 339	1616	1317 655	1955	2048 1019	2255	2742 1364
1200	75/65/20 55/45/20	1411	745 371	1697	1437 715	2057	2234 1111	2371	2991 1488
1300	75/65/20 55/45/20	1461	817 406	1766	1557 774	2152	2421 1204	2493	3240 1612
1400	75/65/20 55/45/20	1511	888 442	1845	1676 834	2257	2607 1297	2611	3489 1736
1500	75/65/20 55/45/20	1560	960 478	1920	1796 893	2355	2793 1389	2730	3739 1860
1600	75/65/20 55/45/20	1610	1031 513	1994	1916 953	2456	2979 1482	2852	3988 1984
1800	75/65/20 55/45/20	1713	1173 583	2142	2155 1072	2655	3351 1667	3090	4486 2231
2000	75/65/20 55/45/20	1815	1318 656	2290	2395 1191	2854	3724 1852	3326	4985 2480

Moc cieplna grzejników [W] według normy PN-EN 442 dla parametrów 75/65/20 °C i 55/45/20 °C. Ceny dotyczą grzejników w kolorze śnieżnobiałym RAL 9016. Dopłaty dla grzejników kolorowych - patrz strona 66. Cena grzejnika **WBE** obejmuje: wymiennik ciepła, obudowę stalową wraz z górną kratką stalową, odpowietrznik. **PKWiU 25.21.11.0; CN 2020 – 7322 19 00**. Ceny netto bez podatku VAT.

Wszystkie grzejniki Aura dostępne na zamówienie.

AURA SLIM BASIC WBE - wysokość 650 mmPRZYKŁADOWY OPIS GRZEJNIKA : **AURA WBE 65 100 18 00**

nazwa

wysokość [cm]

długość [cm]

szerokość [cm]

kolor grzejnika

Lc długość całkowita [mm]	parametry $t_z / t_p / t_l$ [°C]	B - szerokość [mm]							
		80		130		180		230	
		PLN	[W]	PLN	[W]	PLN	[W]	PLN	[W]
400	75/65/20 55/45/20	1050	276 137	1146	531 264	1277	848 422	1462	1161 578
500	75/65/20 55/45/20	1106	344 171	1223	663 330	1381	1060 527	1587	1452 722
600	75/65/20 55/45/20	1164	414 206	1302	796 396	1485	1272 633	1713	1742 867
700	75/65/20 55/45/20	1216	481 239	1386	929 462	1592	1484 738	1835	2032 1011
800	75/65/20 55/45/20	1273	550 274	1462	1061 528	1692	1696 844	1959	2323 1156
900	75/65/20 55/45/20	1329	620 308	1541	1194 594	1794	1908 949	2084	2613 1300
1000	75/65/20 55/45/20	1386	689 343	1616	1327 660	1901	2120 1055	2209	2904 1445
1100	75/65/20 55/45/20	1440	756 376	1701	1459 726	2007	2331 1160	2332	3194 1589
1200	75/65/20 55/45/20	1496	826 411	1780	1592 792	2108	2543 1265	2458	3484 1733
1300	75/65/20 55/45/20	1550	905 450	1856	1725 858	2215	2755 1370	2580	3775 1878
1400	75/65/20 55/45/20	1605	984 489	1936	1857 924	2321	2967 1476	2705	4065 2022
1500	75/65/20 55/45/20	1663	1064 529	2016	1990 990	2426	3179 1581	2830	4356 2167
1600	75/65/20 55/45/20	1716	1143 569	2095	2123 1056	2529	3391 1687	2953	4646 2311
1800	75/65/20 55/45/20	1828	1300 647	2255	2388 1188	2740	3815 1898	3202	5226 2600
2000	75/65/20 55/45/20	1939	1460 726	2413	2653 1320	2948	4239 2109	3451	5807 2889

Moc cieplna grzejników [W] według normy PN-EN 442 dla parametrów 75/65/20 °C i 55/45/20 °C. Ceny dotyczą grzejników w kolorze śnieżnobiałym RAL 9016. Dopłaty dla grzejników kolorowych - patrz strona 66. Cena grzejnika **WBE** obejmuje: wymiennik ciepła, obudowę stalową wraz z górną kratką stalową, odpowietrznik. **PKWiU 25.21.11.0; CN 2020 - 7322 19 00**. Ceny netto bez podatku VAT.

Wszystkie grzejniki Aura dostępne na zamówienie.

AURA SLIM BASIC WBE - montaż grzejników

**Uwaga:**

Ilość wsporników:

Długość od 400 do 1600 mm: 2 sztuki

Długość od 1800 do 2000 mm: 3 sztuki

Zdjęcia wsporników mają charakter poglądowy

Akcesoria dodatkowe patrz strona 61

Współczynnik korekcyjny do doboru wydajności cieplnej grzejnika

Tabele przedstawiające współczynniki korekcyjne do doboru wydajności cieplnej grzejnika patrz strona 60.

Spadek ciśnienia

Wykresy przedstawiające spadki ciśnienia w wymiennikach ciepła patrz strona 58.

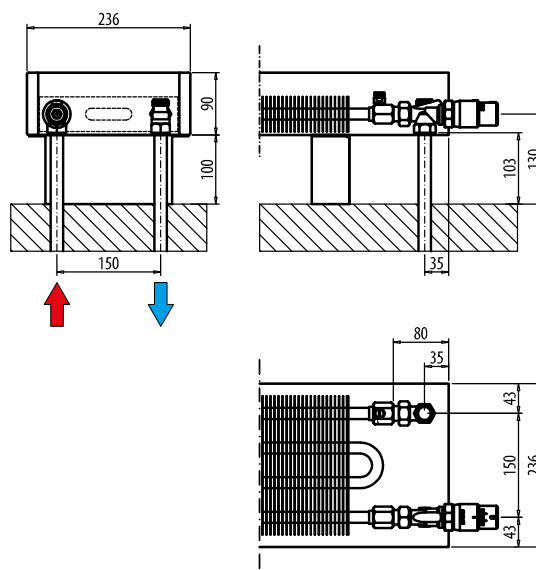
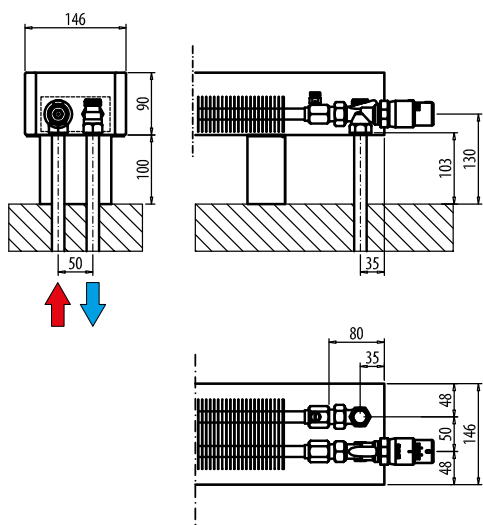
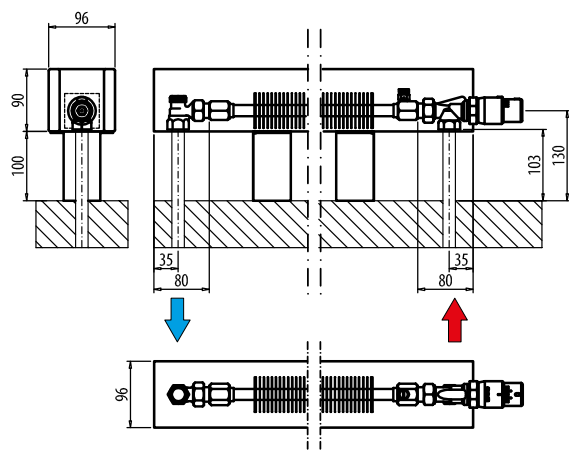
kody zamówieniowe

patrz strona 63.

Instalacja grzejników

Aura Comfort

Wysokość 09 (90 mm)



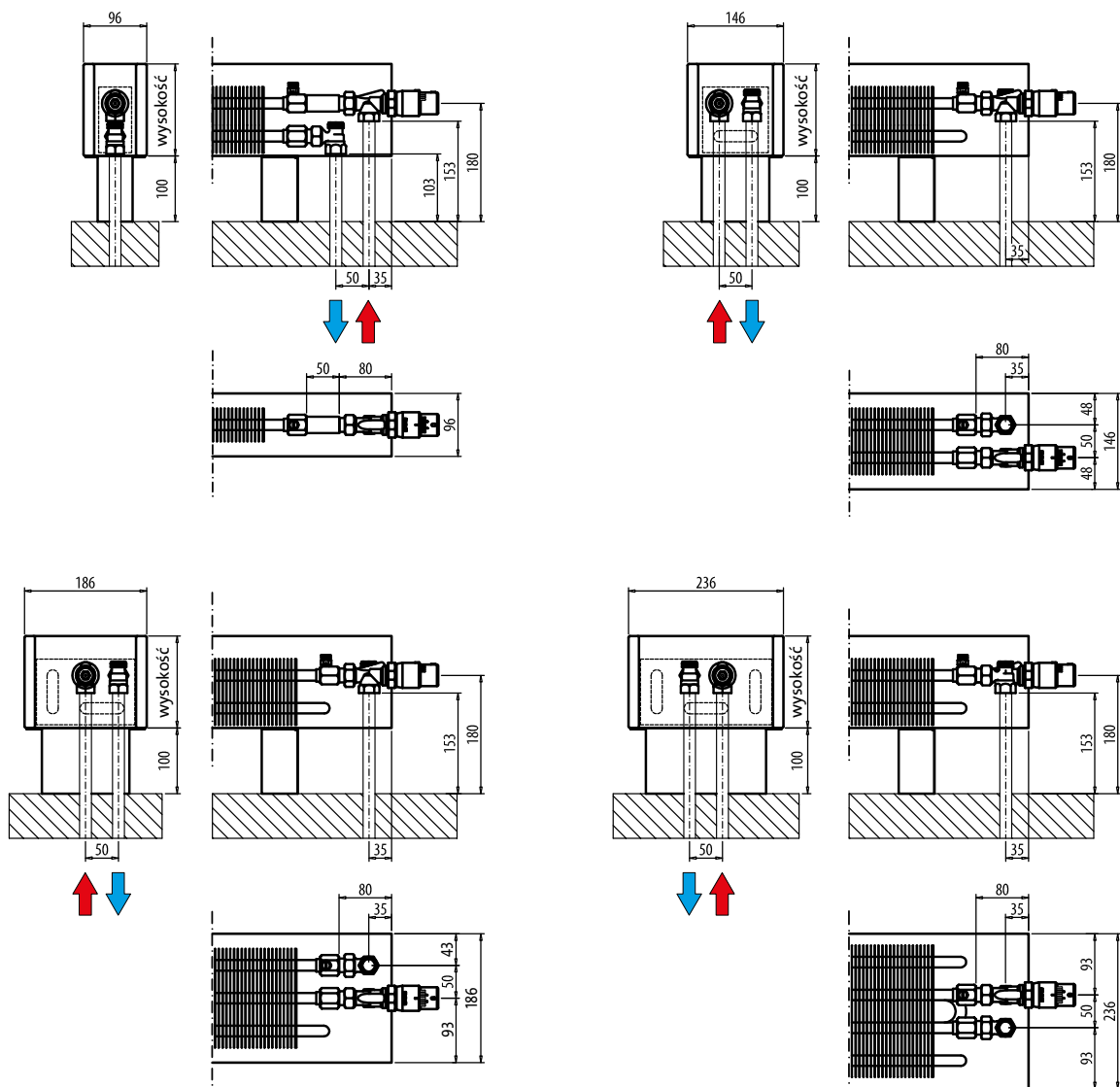
Instalacja grzejników

Aura Comfort

Wysokość 14 (140 mm), 24 (240 mm), 28 (280 mm)
 - szerokość 96, 146 mm, 186 mm i 236 mm

Aura Basic, Aura Bench

Wysokość 14 (140 mm), 24 (240 mm), 28 (280 mm)
 - szerokość tylko 146 mm, 186 mm i 236 mm

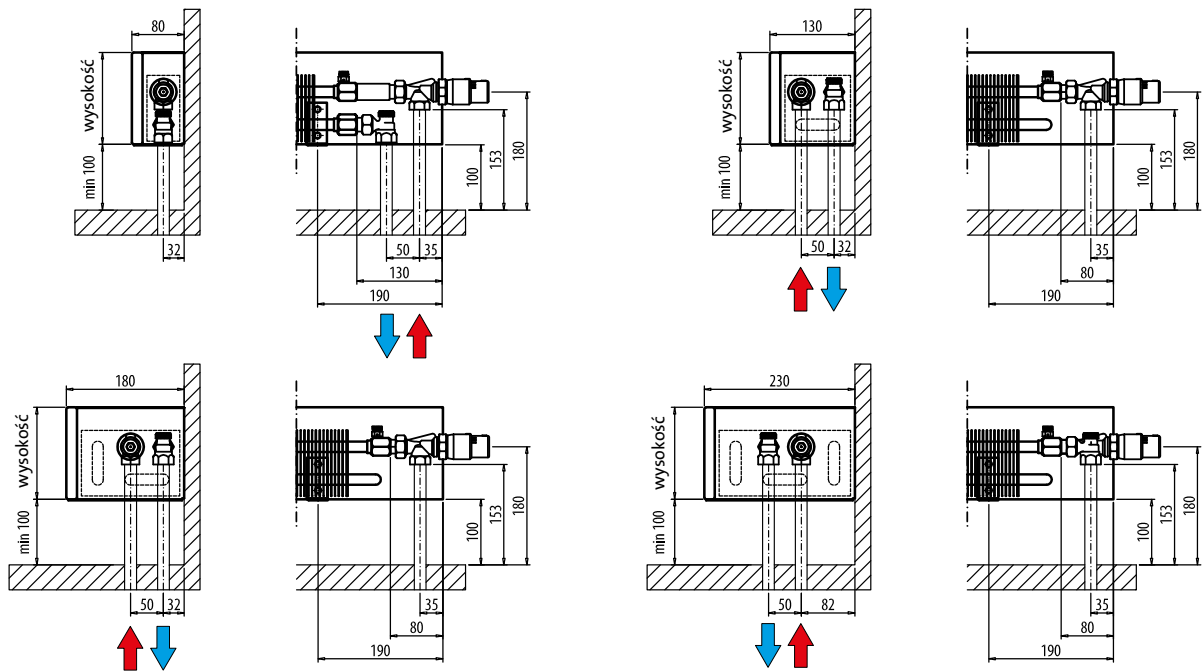


Instalacja grzejników

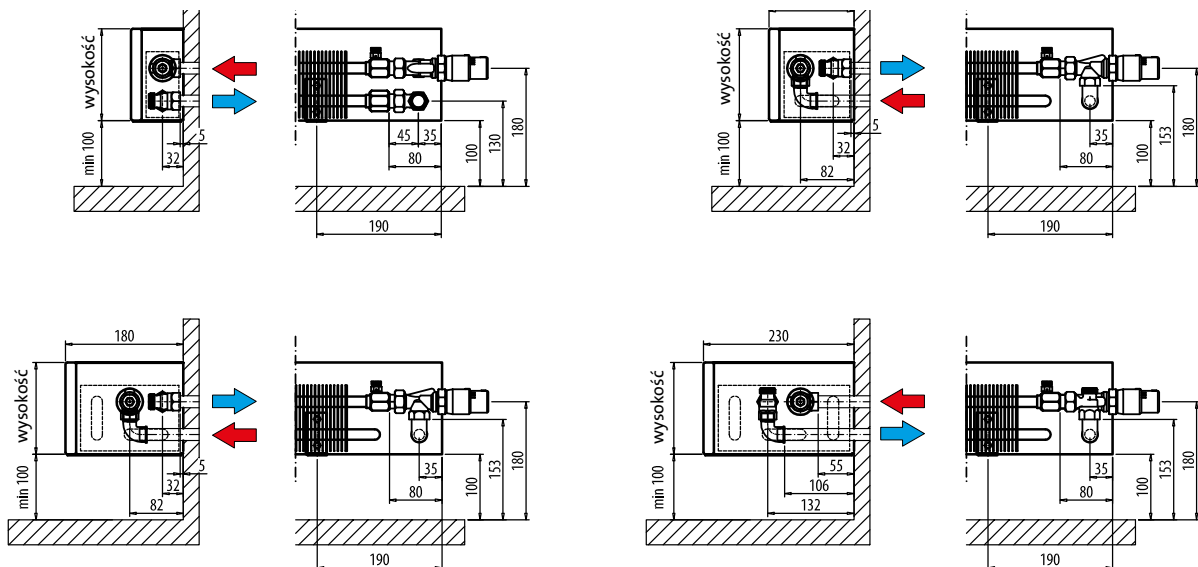
Aura Slim Comfort, Aura Slim Basic

Wysokość 14 (140 mm), 24 (240 mm), 28 (280 mm), 35 (350 mm), 50 (500 mm), 65 (650 mm)

Podłączenie z podłogi



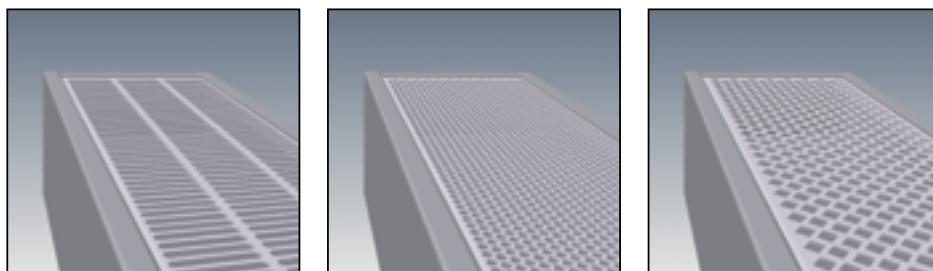
Podłączenie ze ściany



Grzejniki nietypowe

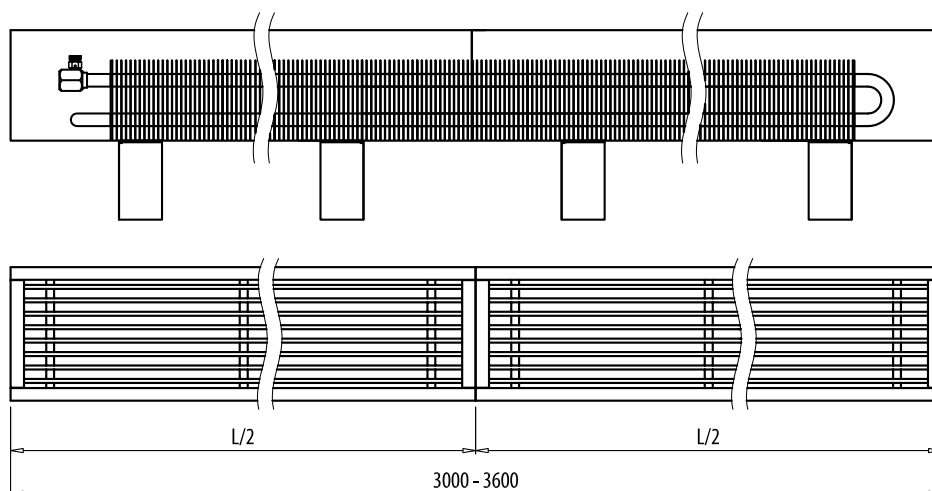
kratki górne

Górne kratki stosowane w grzejnikach serii Comfort mogą być wykonane z duraluminium anodowanego oraz występować w kolorze innym niż obudowa grzejnika. Kratki stalowe w serii Basic mogą być produkowane w różnych wariantach oraz kształtach perforacji. Wybrane rozwiązanie należy zawsze skonsultować z producentem.



długość grzejnika powyżej 2900 mm

Grzejniki o długości pomiędzy 3000 a 3600 mm mogą być produkowane z dwóch części obudowy oraz jednego wymiennika. W tym przypadku, płyty obudowy ściśle do siebie przylegają tworząc jednolitą całość.

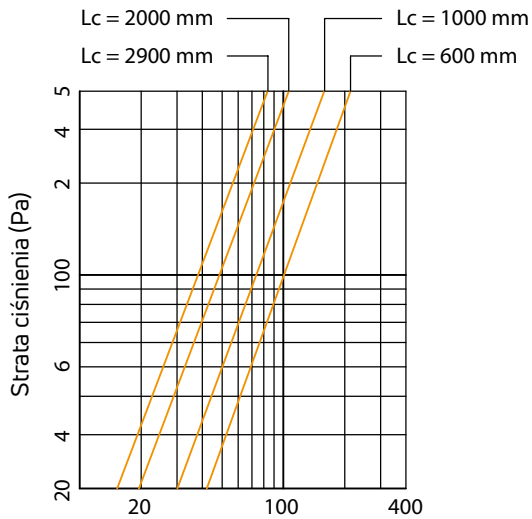


niestandardowe wsporniki

Wiele instalacji wymaga niestandardowych rozwiązań montażowych. W takim wypadku możliwe jest zastosowanie wsporników o niestandardowych wymiarach. Wybrane rozwiązanie należy skonsultować z producentem.

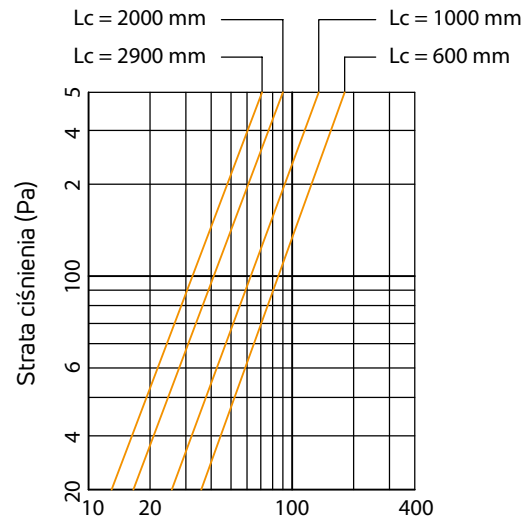
napędy termiczne

W przypadku stosowania elektrycznych napędów termicznych istnieje możliwość wyprodukowania obudowy grzejnika bez otworu przeznaczonego do montażu głowicy termostatycznej. W tym przypadku napęd jest doskonale ukryty pod obudową grzejnika. Wariant ten może być również stosowany w przypadku standardowych głowic termicznych. Wybrane rozwiązanie należy skonsultować z producentem.

Charakterystyki hydrauliczne**Aura, Aura Slim**

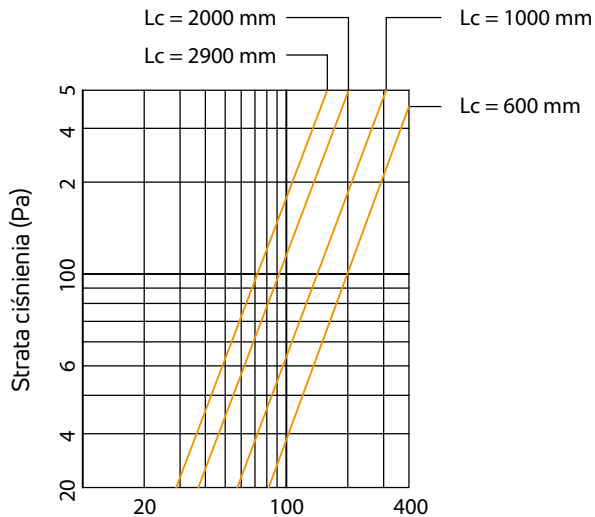
Przepływ masowy wody (kg/h)

1	WKF-09-LLL-09
2	WKF-09-LLL-14
3	WKF-14-LLL-09, WKF-24-LLL-09, WKF-28-LLL-09
4	WKE-HH-LLL-08



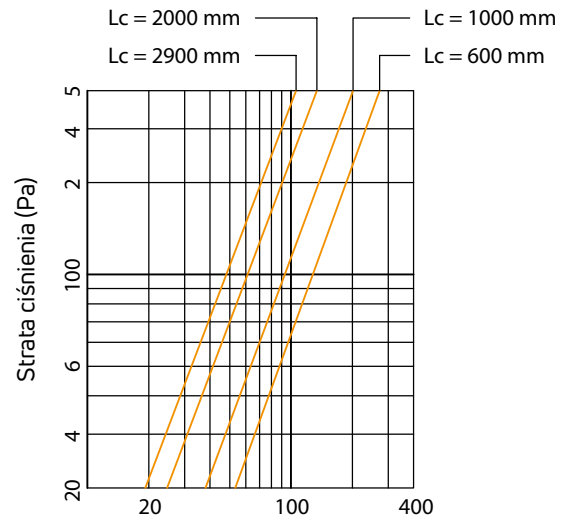
Przepływ masowy wody (kg/h)

1	WKF-09-LLL-24
2	WKF-14-LLL-14, WKF-24-LLL-14, WKF-28-LLL-14
3	WKE-HH-LLL-13



Przepływ masowy wody (kg/h)

1	WKF-14-LLL-19, WKF-24-LLL-19, WKF-28-LLL-19
2	WKE-HH-LLL-18



Przepływ masowy wody (kg/h)

1	WKF-14-LLL-24, WKF-24-LLL-24, WKF-28-LLL-24
2	WKE-HH-LLL-23

LLL – długość catkowitza grzejnika
 HH – wysokość grzejnika

Obsługa oraz konserwacja

Obsługa oraz konserwacja grzejników

Aby zapewnić prawidłowe, długotrwałe oraz bezawaryjne funkcjonowanie grzejnika, konieczne jest zapewnienie właściwego montażu oraz regularnej konserwacji:

- przed rozpoczęciem sezonu grzewczego zalecamy usunąć z wymiennika ciepła kurz za pomocą odkurzacza z odpowiednią, miękką końcówką
- ewentualne zabrudzenia widoczne na osłonie grzejnika usuwać wyłącznie wilgotną ściereczką
- do czyszczenia grzejników nie należy stosować żadnych preparatów zawierających środek ścierny ani detergentów na bazie chloru,
- działanie grzejników Aura opiera się na oddawaniu ciepła na drodze konwekcji. Dlatego aby zapewnić jego prawidłową pracę, konieczne jest pozostawienie wymaganej wolnej przestrzeni zarówno pod grzejnikiem jak i nad grzejnikiem tak, aby zapewnić właściwą cyrkulację powietrza przez grzejnik
- nie wolno zakrywać góry i dołu grzejnika żadnymi przedmiotami utrudniającymi swobodny przepływ powietrza

Instalacja grzejników

- grzejniki przystosowane są do montażu w wodnych instalacjach grzewczych systemu zamkniętego, z wymuszonym obiegiem wody grzewczej
- grzejniki przeznaczone są wyłącznie do instalacji wewnątrz pomieszczeń
- nie należy instalować grzejników Aura w pomieszczeniach o podwyższonej wilgotności (jak: hale basenowe, myjnie samochodowe, łazienki, toalety publiczne, szklarnie itp...),
- zaleca się stosowanie zaworu termostatycznego oraz zaworu odcinającego (nie wchodzi one w skład standardowego zakresu dostawy), co umożliwi regulację hydrauliczną grzejnika oraz jego łatwy montaż i w razie konieczności demontaż
- podczas montażu grzejnika należy chronić jego powierzchnie przed uszkodzeniem i zabrudzeniem. Opakowanie firmowe zaleca się zdjąć dopiero po zakończeniu wszelkich prac instalacyjno - wykończeniowych (w szczególności po zakończeniu prac malarskich w pomieszczeniu)



Współczynniki korekcyjne

temp. wody zasilającej [°C]	temp. powietrza [°C]	n=1,3 temp. wody powrotnej [°C]												
		25	30	35	40	45	50	55	60	65	70	75	80	85
90	15	0,57	0,69	0,79	0,89	0,98	1,07	1,16	1,24	1,32	1,40	1,48	1,55	1,63
	20	0,40	0,54	0,65	0,75	0,84	0,93	1,02	1,10	1,18	1,26	1,33	1,41	1,48
	24	0,22	0,41	0,53	0,64	0,73	0,82	0,91	0,99	1,07	1,15	1,22	1,30	1,37
85	15	0,54	0,65	0,75	0,84	0,93	1,02	1,10	1,18	1,26	1,33	1,41	1,48	
	20	0,37	0,50	0,61	0,71	0,80	0,88	0,96	1,04	1,12	1,20	1,27	1,34	
	24	0,20	0,38	0,50	0,60	0,69	0,78	0,86	0,94	1,01	1,09	1,16	1,23	
80	15	0,50	0,61	0,71	0,80	0,88	0,96	1,04	1,12	1,20	1,27	1,34		
	20	0,35	0,47	0,57	0,66	0,75	0,83	0,91	0,99	1,06	1,13	1,20		
	24	0,19	0,35	0,46	0,56	0,65	0,73	0,81	0,88	0,96	1,03	1,10		
75	15	0,47	0,57	0,66	0,75	0,83	0,91	0,99	1,06	1,13	1,20			
	20	0,32	0,44	0,53	0,62	0,70	0,78	0,86	0,93	1,00	1,07			
	24	0,17	0,33	0,43	0,52	0,60	0,68	0,76	0,83	0,90	0,96			
70	15	0,44	0,53	0,62	0,70	0,78	0,86	0,93	1,00	1,07				
	20	0,30	0,40	0,50	0,58	0,66	0,73	0,80	0,87	0,94				
	24	0,15	0,30	0,40	0,48	0,56	0,63	0,70	0,77	0,84				
65	15	0,40	0,50	0,58	0,66	0,73	0,80	0,87	0,94					
	20	0,27	0,37	0,46	0,54	0,61	0,68	0,75	0,81					
	24	0,14	0,27	0,36	0,44	0,51	0,58	0,65	0,71					
60	15	0,37	0,46	0,54	0,61	0,68	0,75	0,81						
	20	0,24	0,34	0,42	0,49	0,56	0,63	0,69						
	24	0,12	0,24	0,33	0,40	0,47	0,53	0,60						
55	15	0,34	0,42	0,49	0,56	0,63	0,69							
	20	0,22	0,30	0,38	0,45	0,51	0,57							
	24	0,10	0,21	0,29	0,36	0,42	0,48							
50	15	0,30	0,38	0,45	0,51	0,57								
	20	0,19	0,27	0,34	0,40	0,46								
	24	0,09	0,19	0,26	0,32	0,37								
45	15	0,27	0,34	0,40	0,46									
	20	0,16	0,24	0,30	0,35									
	24	0,07	0,16	0,22	0,27									

przykład:



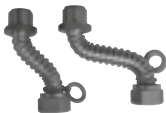
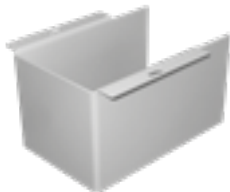

Grzejnik: WKE-14-100-18-00, moc cieplna 75/65/20 °C: QN = 924 W,

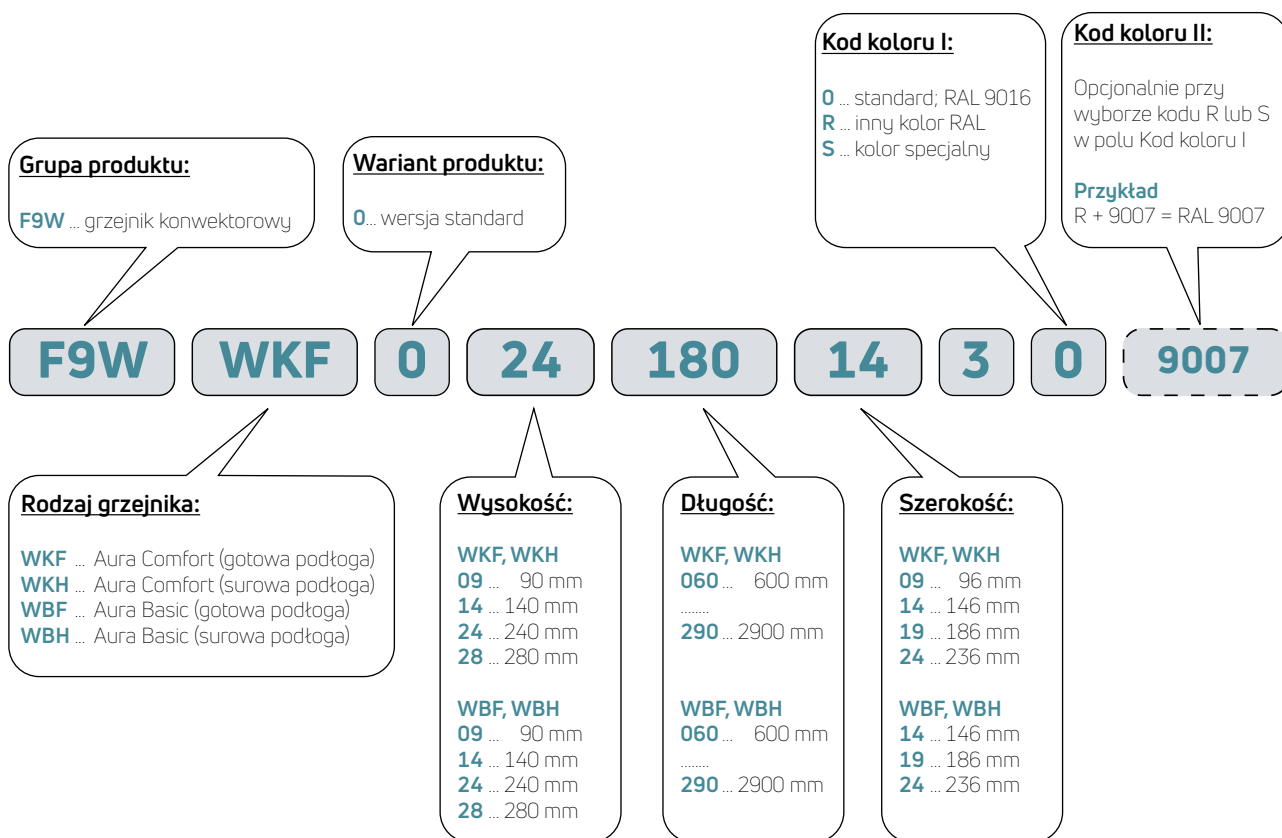
Temperatura zasilania: 50 °C, Temperatura powrotu: 40 °C, Temperatura powietrza: 20 °C, Współczynnik korekcyjny K1 = 0,40

Obliczona moc cieplna: Q = QN x K1 = 924 W x 0,40 = 370 W

Grzejnik WKE-14-100-18-00 przy parametrach pracy 50/40/20 °C osiągnie moc cieplną równą 370 W.

Akcesoria

		opis	kod zamówienia	cena
	<p>Głowica termostatyczna z gwintem M30 x 1,5</p> <p>Ustawienia temperatury 7-28 °C</p> <p>Głowica termostatyczna w kolorach biały/ chromowany</p> <p>Głowica termostatyczna w kolorach chromowany/chromowany</p> <p>Głowica termostatyczna w kolorze stali nierdzewnej</p>	THL-01	AZA3THC01	127
		THL-02	AZA3THC02	127
		THL-03	AZA3THC03	312
<p>Product Class A1C000</p> <p>Item Group 00AZA0</p> <p>ETIM Class EC010064</p>				
	<p>WZS-01 Zestaw montażowy do wykonania podłączenia w osi grzejnika</p> <p>dla grzejników o szerokości 186 mm</p> <p>Aura Comfort, Aura Basic i Aura Bench</p>		AZA3WZS01	73
<p>Product Class A1C000</p> <p>Item Group 00AZA0</p> <p>ETIM Class EC010061</p>				
	<p>WZS-02 Zestaw montażowy do wykonania podłączenia w osi grzejnika</p> <p>dla grzejników o szerokości 146 oraz 236 mm</p> <p>Aura Comfort, Aura Basic i Aura Bench</p>		AZA3WZS02	142
<p>Product Class A1C000</p> <p>Item Group 00AZA0</p> <p>ETIM Class EC010061</p>				
	<p>Maskownica wsporników montażowych</p> <p>dla grzejników Aura Basic, Aura Comfort, Aura Bench przy montażu do gotowej podłogi</p> <p>kolor biały RAL 9016</p> <p>inne kolory maskownicy dostępne na zamówienie; dopłata za wersję kolorową +20% do podanej ceny dla wersji białej RAL 9016</p> <p>szerokość 146 mm</p> <p>szerokość 186 mm</p> <p>szerokość 246 mm</p>		AZA3WZA1410000	57
			AZA3WZA1910000	70
			AZA3WZA2410000	77
				(za 1 szt.)
<p>Product Class A1C000</p> <p>Item Group 00AZA0</p> <p>ETIM Class EC010061</p>				
	<p>Drewniana ławeczka do Aura Bench</p> <p>patrz str. 31, 32, 33</p>			
<p>Product Class A1C000</p> <p>Item Group 00AZA0</p> <p>ETIM Class EC010858</p>				

Kody zamówieniowe

Przykładowy kod zamówienia dla grzejnika **Aura Comfort**, typ WKF (ze wspornikami do montażu na gotowej podłodze), wysokość 240 mm, długość 1800 mm, szerokość 146 mm, kolor RAL 9016:

- grupa produktu: grzejnik konwektorowy
- rodzaj grzejnika: **Aura Comfort**
- wariant produktu: standard
- wysokość: 240 mm
- długość: 1800 mm
- szerokość: 146 mm
- kolor: RAL 9016

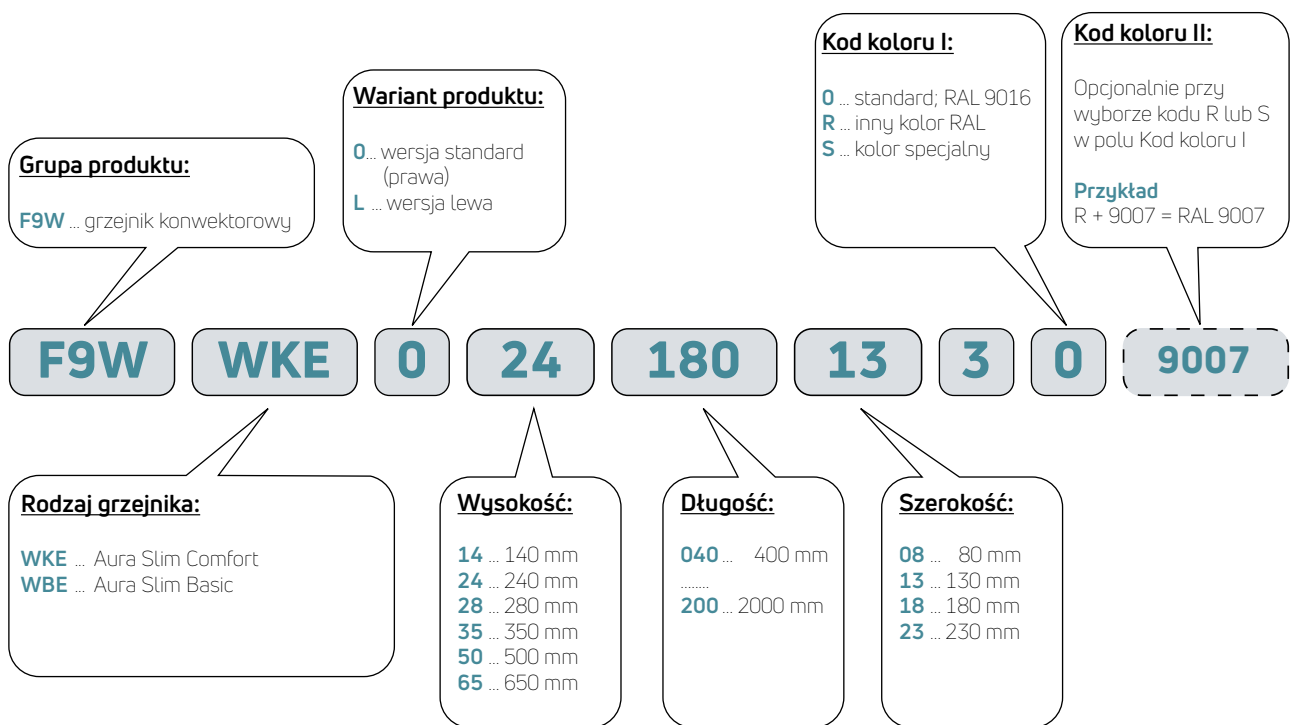
przykładowy kod zamówienia - F9WWKF0241801430

Przykładowy kod zamówienia dla grzejnika **Aura Basic**, typ WBF (ze wspornikami do montażu na gotowej podłodze), wysokość 240 mm, długość 1800 mm, szerokość 146 mm, kolor RAL 9016:

- grupa produktu: grzejnik konwektorowy
- rodzaj grzejnika: **Aura Basic**
- wariant produktu: standard
- wysokość: 240 mm
- długość: 1800 mm
- szerokość: 146 mm
- kolor: RAL 9016

przykładowy kod zamówienia - F9WWBF0241801430

Kody zamówieniowe



Przykładowy kod zamówienia dla grzejnika **Aura Slim Comfort**, typ WKE mocowany do ściany, wysokość 240 mm, długość 1800 mm, szerokość 130 mm, kolor RAL 9016:

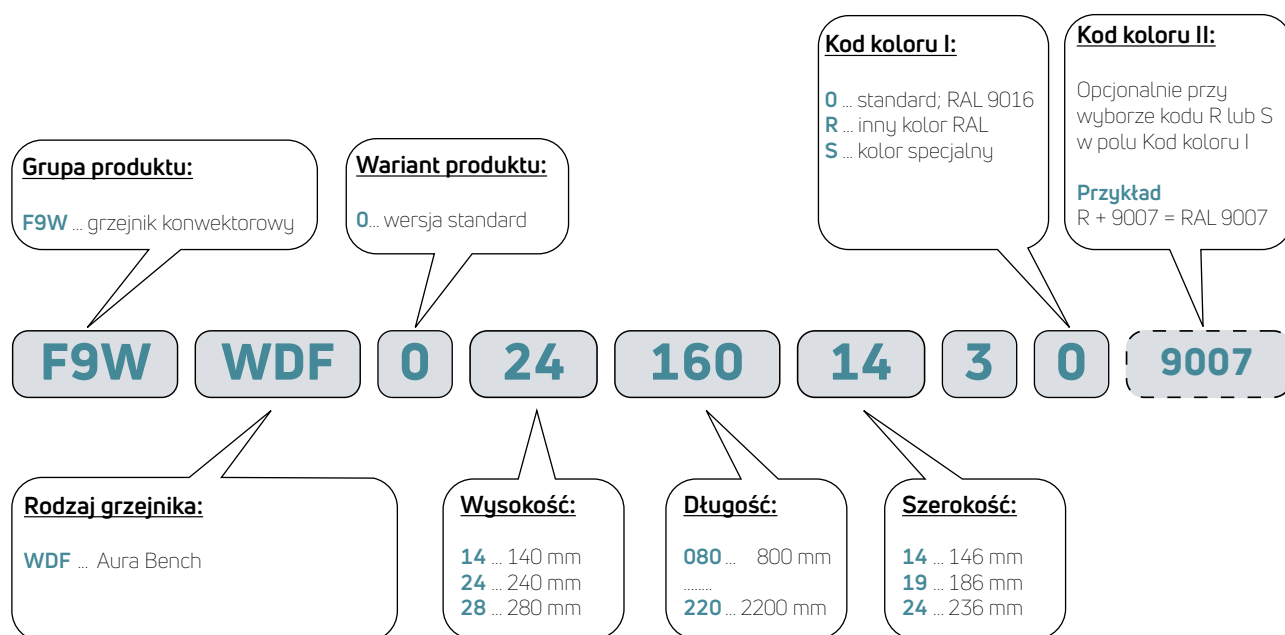
- grupa produktu: grzejnik konwektorowy
- rodzaj grzejnika: **Aura Slim Comfort**
- wariant produktu: standard
- wysokość: 240 mm
- długość: 1800 mm
- szerokość: 130 mm
- kolor: RAL 9016

przykładowy kod zamówienia - F9WWKE0241801330

Przykładowy kod zamówienia dla grzejnika **Aura Slim Basic**, typ WBE mocowany do ściany, wysokość 240 mm, długość 1800 mm, szerokość 130 mm, kolor RAL 9016:

- grupa produktu: grzejnik konwektorowy
- rodzaj grzejnika: **Aura Slim Basic**
- wariant produktu: standard
- wysokość: 240 mm
- długość: 1800 mm
- szerokość: 130 mm
- kolor: RAL 9016

przykładowy kod zamówienia - F9WWBE0241801330

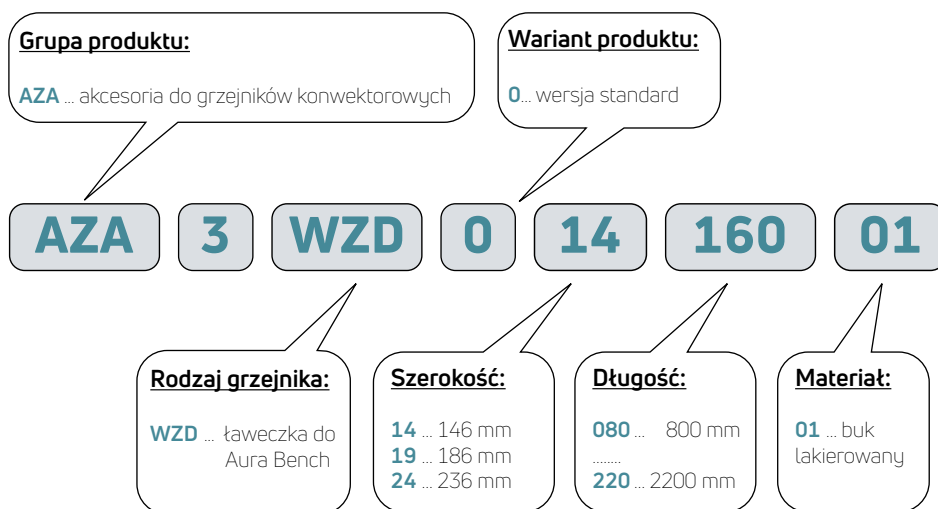
Kody zamówieniowe

Przykładowy kod zamówienia dla grzejnika **Aura Bench**, typ WDF do montażu na gotowej podłodze, wysokość 240 mm, długość 1800 mm, szerokość 146 mm, kolor RAL 9016:

- grupa produktu: grzejnik konwektorowy
- rodzaj grzejnika: **Aura Bench**
- wariant produktu: standard
- wysokość: 240 mm
- długość: 1600 mm
- szerokość: 146 mm
- kolor: RAL 9016

przykładowy kod zamówienia - F9WWDF0241801430

Kody zamówieniowe



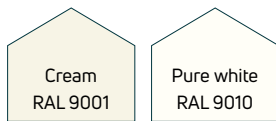
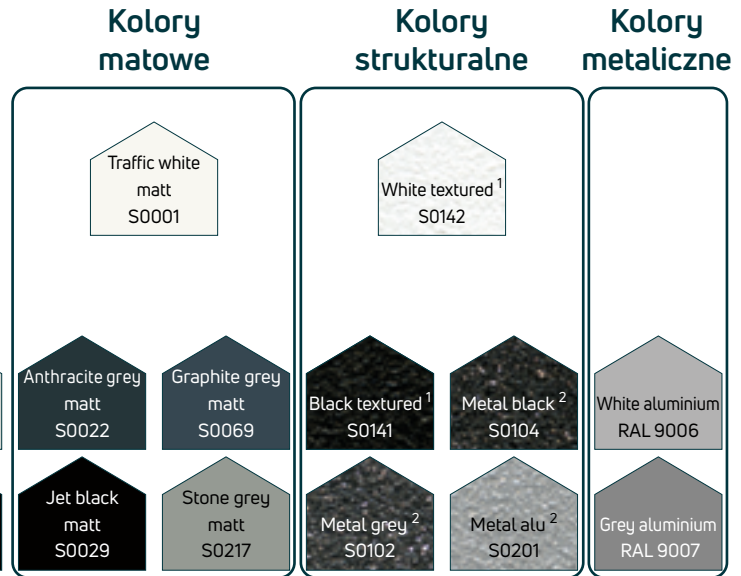
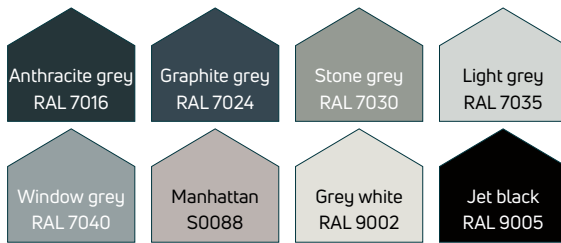
Przykładowy kod zamówienia dla **drewnianej ławeczki bukowej (WZD)** szerokość 146 mm, długość 1800 mm, materiał – buk lakierowany:

- drewniana ławeczka: WZD
- wysokość: 146 mm
- długość: 1600 mm
- materiał: buk lakierowany

kod zamówienia ławeczki: AZA3WZD01418001

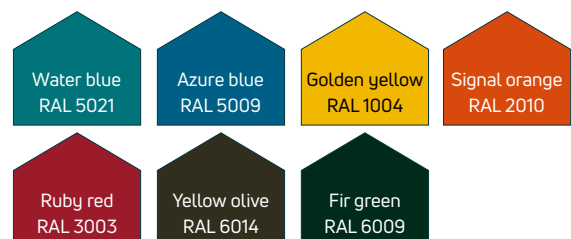
Nowa paleta kolorów**Standard****44 kolory z Palety kolorów grzejników Purmo Group:**

dopłata wynosi **+20 %** do ceny grzejnika w podstawowym kolorze białym RAL9016

Odcienie bieli**Odcienie szarości**

¹ Z powierzchnią teksturowaną

² Z powierzchnią chropowatą

Powrót do natury**Kolory pastelowe****Kolory wyraziste**

Prezentowane kolory należy traktować jako poglądowe. Przed zakupem należy dobierać kolory tylko na podstawie oryginalnego wzornika kolorów. Producent nie bierze odpowiedzialności za dobór kolorów na podstawie materiałów drukowanych bądź wyświetlonych na ekranie komputera.

UWAGA! Różne modele grzejników mogą mieć różne odcienie tego samego koloru.

W przypadku grzejnika w innym kolorze niż RAL9016 odpowietrznik, korek lub korki, klips na bocznej ostonie i element mocujący górny grill jest w kolorze srebrnym. Dotyczy to także górnej części zawieszenia ściennego typu Monclac.



Cennik_Aura_06_2026_PL

PURMO GROUP POLAND SP. Z O.O.
Oddział w Wątczu
ul. Budowlanych 10, 78-600 Wątcz
tel. (67) 356 50 00
www.vogelundnoot.com.pl


VOGEL&NOOT