

SUSTAVI PODNOG GRIJANJA.

CJENIK 08/2011 HR



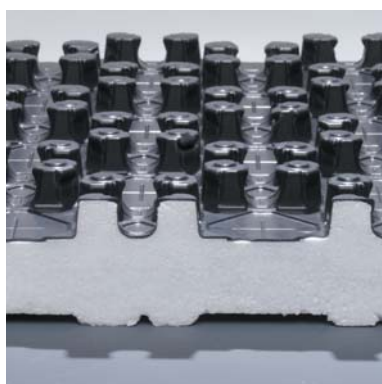
heatingthroughinnovation.

FLOORTEC NOPPEN SUSTAV UNI.



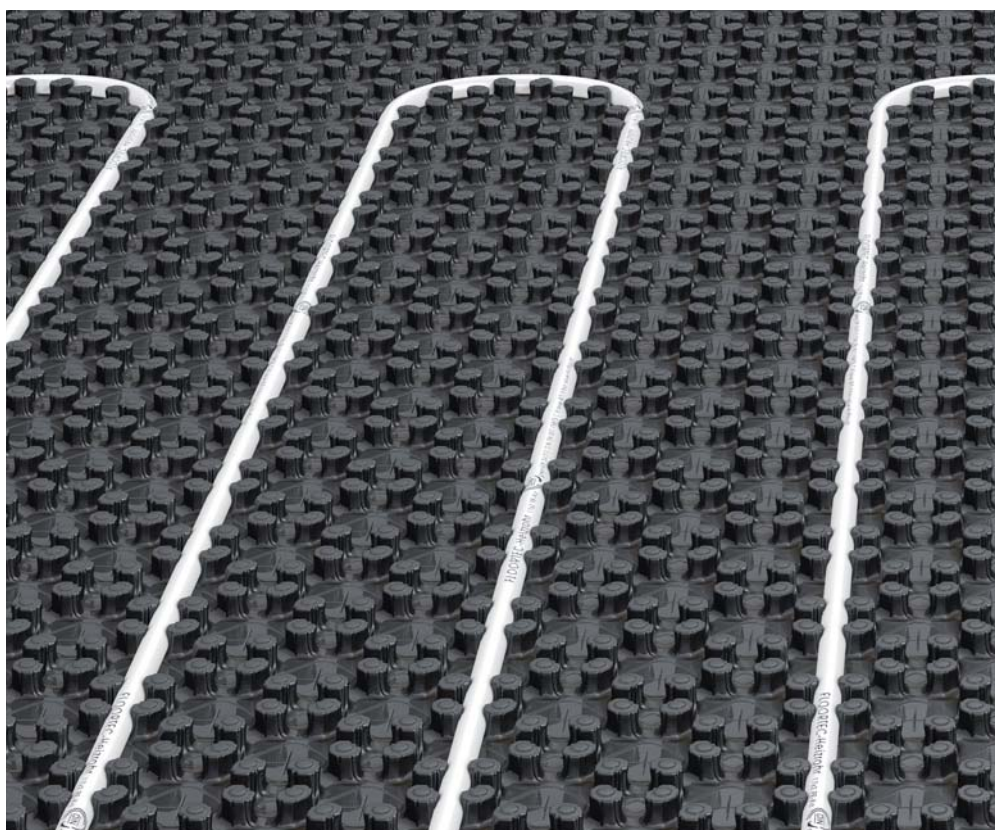
Ne postoji jednostavniji i sigurniji način za postavljanje podnog grijanja. Uz **FLOORTEC NOPPEN SUSTAV UNI** u samo četiri radna koraka dobit ćete gotov sustav – i to bez uporabe alata prilikom postavljanja.

Podloga za polaganje na sebi ima pjenaste čepiće koji pridržavaju cijevi. Cijevi se među čepiće jednostavno mogu utisnuti nogom. S **FLOORTEC NOPPEN SUSTAV UNI** postavljanje podnog grijanja jednostavno je kao igra.



FLOORTEC NOPPEN ploča 35-2.

Prednosti za Vas: Sustav je pomoću točnog oblika za postavljanje razdijeljen u mrežu s rasterom od 50 mm, čime se postiže optimalna raspodjela topline na osnovu fizikalnog izračuna.





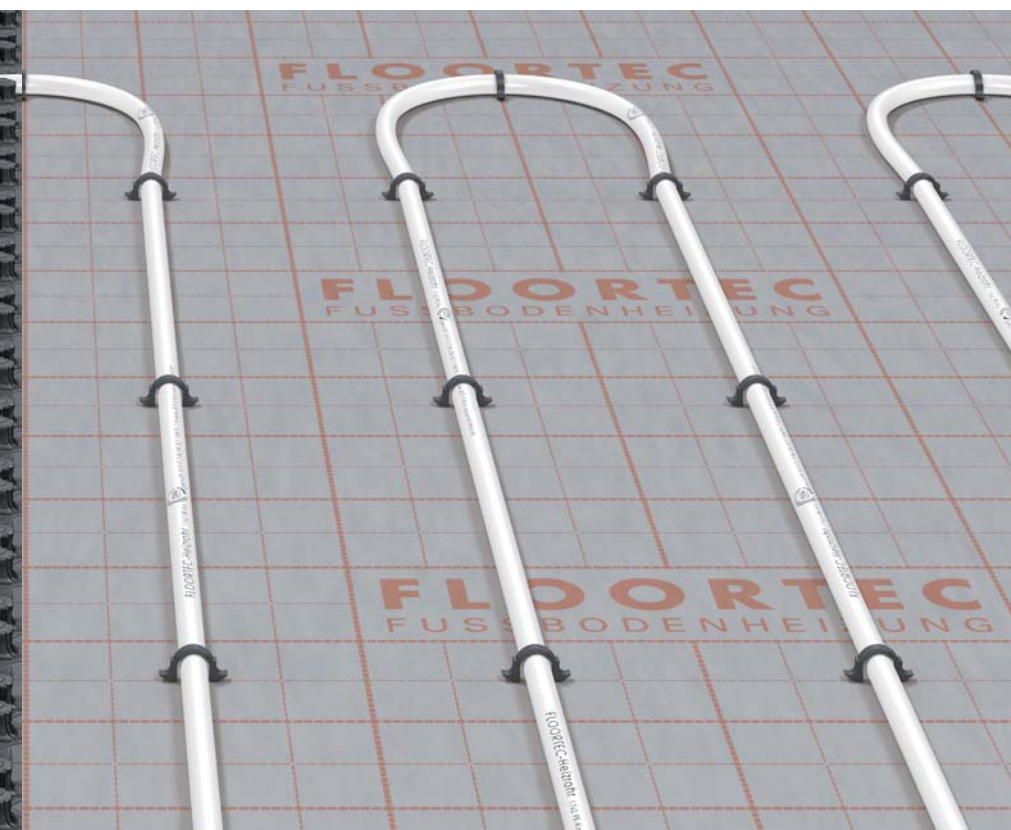
Geprüft N. reg. 7F147



FLOORTEC TACKER SUSTAV.

FLOORTEC TACKER SUSTAV nudi posebno fleksibilno podno grijanje. Sustav se sastoji od Tacker ploče s rasterom i cijevi koje se mogu brzo i precizno fiksirati U pričvršnicama. Ujedno je Tacker ploča odlična toplinska i zvučna izolacija.

FLOORTEC TACKER SUSTAV istovremeno služi i kao kvalitetna zvučna i toplinska izolacija. Zahvaljujući integriranom trakastom pletivu, izolacija izuzetno čvrsto drži cijevi na mjestu, ima dobre osobine prilikom hodanja i visoku stabilnost na koračanje prilikom montaže. Pomoću posebnog alata grijača se cijev pričvršćuje za izolaciju. S **FLOORTEC TACKER SUSTAV** brzo ćete i jednostavno postaviti čak i velike površine.

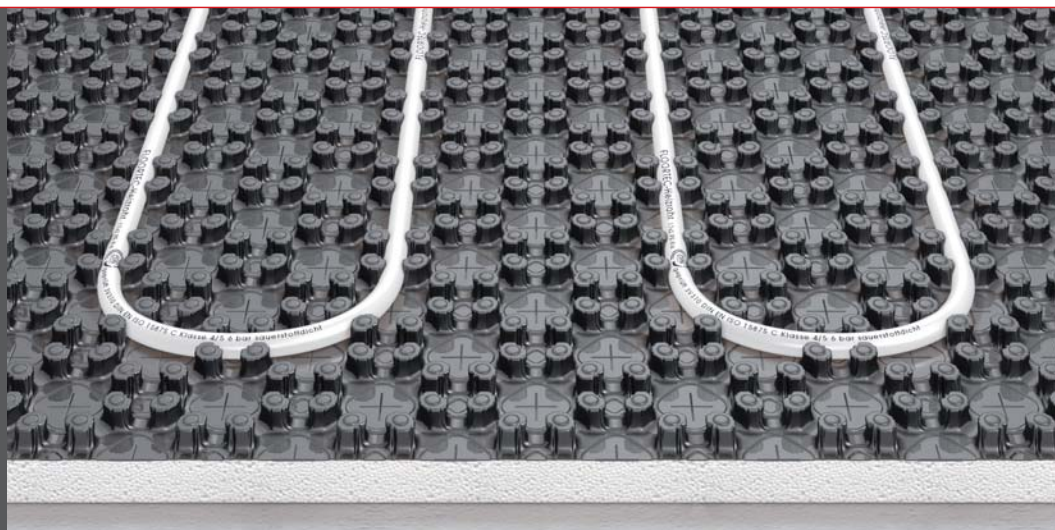


FLOORTEC Pe-Xa cijev ili Aluplast cijev fiksirana pričvršnicom.

Prednosti za Vas: Komponente **FLOORTEC TACKER SUSTAVA** posebno su međusobno prilagođene i jamče pouzdanu montažu pričvršnicama.



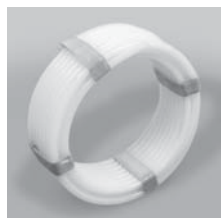
FLOORTEC NOPPEN SUSTAV UNI.



Cijev

FLOORTEC Pe-X_A cijev 17 x 2 mm

JP a/D, DIN 4726 / DIN 16892



Kolut 120 m Br.art.: FBCXA1C1720120A0	HRK 7,98/m	HRK 957,60 JP
Kolut 240 m Br.art.: FBCXA1C1720240A0	HRK 7,98/m	HRK 1.915,20 JP
Kolut 600 m Br.art.: FBCXA1C1720600A0	HRK 7,98/m	HRK 4.788,-- JP

Navojni spojevi

FLOORTEC Navojna spojnica DN 20 (3/4") eurokonus JP 10 kom.



za cijev 17 x 2 mm Pe-X_A
Br.art.: **FBVAMFNE17E20MA0** **HRK 21,74/Kom.** **HRK 217,40 JP**

FLOORTEC Spojnica za cijev JP 10 kom.



za cijev 17 x 2 mm Pe-X_A
Br.art.: **FBVAMFNM17M20MA0** **HRK 45,99/Kom.** **HRK 459,90 JP**

FLOORTEC Spojnica prijelazna 1/2" VN JP 10 kom.

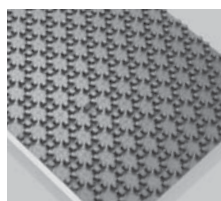


za cijev 17 x 2 mm Pe-X_A
Br.art.: **FBVAMFNN17E20MA0** **HRK 45,99/Kom.** **HRK 459,90 JP**

Izolacijska NOPPEN ploča UNI 14-17 mm

FLOORTEC Noppen ploča UNI

JP 9,6 m²



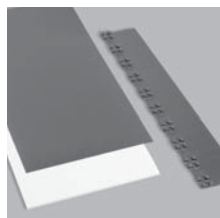
35-2 WLS 040, 1440 x 840 mm, $R_{\lambda} = 0,85\text{m}^2 \text{ K/W}$ za cijevi 14 - 17 Br.art.: FBHD4350084144A0	HRK 92,40/m²	HRK 887,04 JP
11 WLS 035, 1440 x 840 mm, $R_{\lambda} = 0,30\text{m}^2 \text{ K/W}$ za cijevi 14 - 17 Br.art.: FBHD1110084144A0	HRK 88,20/m²	HRK 846,72 JP



Geprüft N. reg. 7F268-F

Izolacijska NOPPEN ploča UNI 14-17 mm

FLOORTEC
Višedjelni set UNI



35-2 za NOPPEN ploču

UNI 35-2, JP 1 Set

Br.art.: **FBHAOTHEU00035A0**

HRK 609,--/Set HRK 609,-- JP

ND 11 za NOPPEN ploču

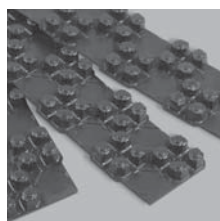
UNI 11 može se koristiti kao

prolazni element za vrata, JP 1 Set

Br.art.: **FBHAOTHEU00011A0**

HRK 588,--/Set HRK 588,-- JP

FLOORTEC
Spojni element
UNI 90°



za NOPPEN ploču UNI

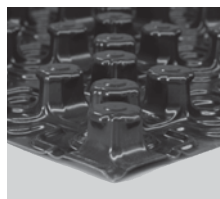
JP 6 Kom.

Br.art.: **FBHACON1U00000A0**

HRK 42,50/Kom. HRK 273,-- JP

Noppen folija

FLOORTEC
Noppen folija
tanka



1440 x 840 mm,

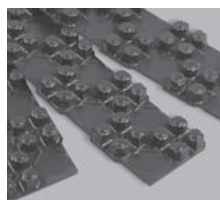
za cijevi 14 - 17,

JP 16,8 m²

Br.art.: **FBHWA014587147A0**

HRK 61,90/m² HRK 1039,92 JP

FLOORTEC
Noppen folija
tanka
Spojni element

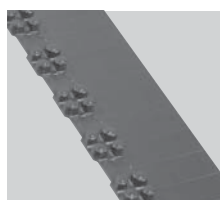


JP 10 Kom.

Br.art.: **FBHACON1LIGHT0A0**

HRK 19,20/Kom. HRK 192,-- JP

FLOORTEC
Noppen folija
tanka
Prolazni element
za vrata



JP 10 Kom.

Br.art.: **FBHADOO1LIGHT0A0**

HRK 19,20/Kom. HRK 192,-- JP

FLOORTEC
Noppen folija
Zatik za
pričvršćivanje



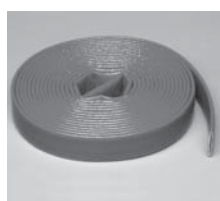
JP 70 Kom.

Br.art.: **FBRNAPSLFIX000A0**

HRK 1,70/Kom. HRK 119,-- JP

Pribor

FLOORTEC
Dilatacijska fuga



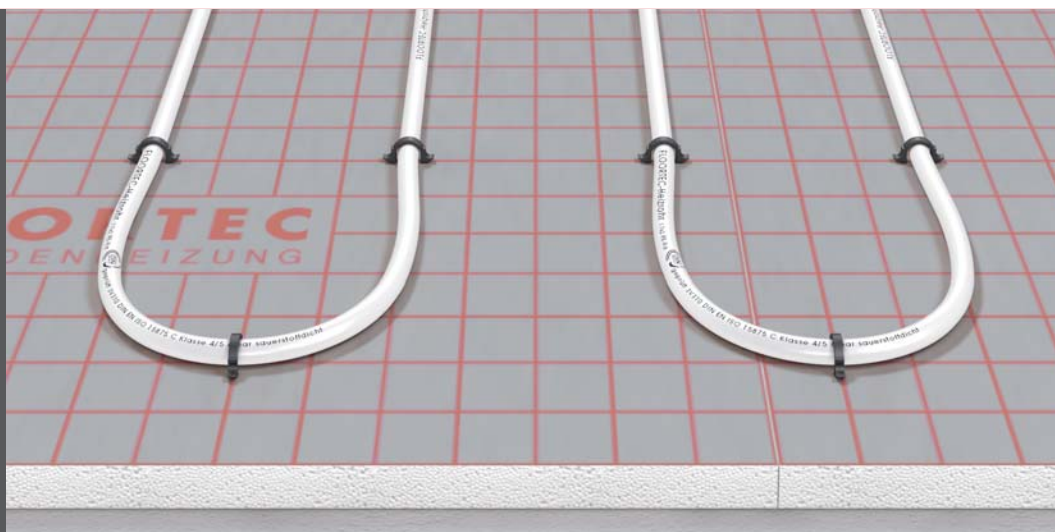
JP 10 m

Br.art.: **FBHAOTHEIPS014A0**

HRK 9,45/m HRK 94,50 JP



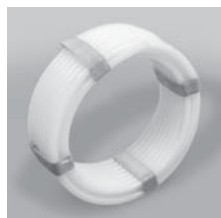
FLOORTEC TACKER SUSTAV.



Cijev

FLOORTEC Pe-X_A cijev 17 x 2 mm

JP a/D, DIN 4726 / DIN 16892



Kolut 120 m

Br.art.: **FBCXA1C1720120A0**

HRK 7,98/m

HRK 957,60 JP

Kolut 240 m

Br.art.: **FBCXA1C1720240A0**

HRK 7,98/m

HRK 1.915,20 JP

Kolut 600 m

Br.art.: **FBCXA1C1720600A0**

HRK 7,98/m

HRK 4.788,-- JP

Navojni spojevi

FLOORTEC Navojna spojnica

DN 20 (3/4") eurokonus

JP 10 kom.



za cijev 17 x 2 mm Pe-X_A

Br.art.: **FBVAMFNE17E20MA0**

HRK 21,74/Kom.

HRK 217,40 JP

FLOORTEC Spojnica za cijev

JP 10 kom.



za cijev 17 x 2 mm Pe-X_A

Br.art.: **FBVAMFNM17M20MA0**

HRK 45,99/Kom.

HRK 459,90 JP

FLOORTEC Spojnica prijelazna 1/2" VN

JP 10 kom.



za cijev 17 x 2 mm Pe-X_A

Br.art.: **FBVAMFNN17E20MA0**

HRK 45,99/Kom.

HRK 459,90 JP

Zvučna i toplinska izolacija

FLOORTEC TACKER izolacijski raster



30, c2, WLG 040, 1000 x 10000 mm

R_λ = 0,75 m² K/W, JP 10 m²

Br.art.: **FBIC4301001000A0**

HRK 48,30/m²

HRK 483,-- JP



Pribor

FLOORTEC
U pričvrsnice kratke



Ktn. 300 komada (pričvrsnica)
Br.art.: **FBIACLI120XXS0A0**

HRK 0,80/Kom. HRK 240,-- JP

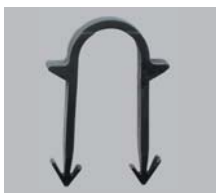
FLOORTEC
U pričvrsnice standardne



Ktn. 300 komada (pričvrsnica)
Br.art.: **FBIACLI1200000A0**

HRK 0,80/Kom. HRK 240,-- JP

FLOORTEC
U pričvrsnice duge



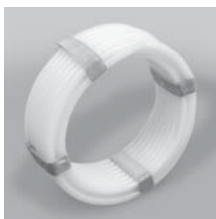
Ktn. 300 komada (pričvrsnica)
Br.art.: **FBIACLI120XXL0A0**

HRK 0,90/Kom. HRK 270,-- JP

Cijev

FLOORTEC
Pe-X_A cijev
20 x 2 mm

JP a/D, DIN 4726 / DIN 16892



Kolut 500 m
Br.art.: **FBCXA1C2020500A0**

HRK 9,90/m HRK 4.950,-- JP

Navojni spojevi

FLOORTEC
Navojna spojnica
DN 20 (3/4") eurokonus
JP 10 kom.



za cijev 20 x 2 mm Pe-X_A
Br.art.: **FBVAMFNE20E20MA0**

HRK 24,10/Kom. HRK 241,-- JP

FLOORTEC
Spojnica za cijev
JP 10 kom.



za cijev 20 x 2 mm Pe-X_A
Br.art.: **FBVAMFNM20M20MA0**

HRK 51,10/Kom. HRK 511,-- JP

FLOORTEC
Spojnica prijelazna
1/2" VN
JP 10 kom.



za cijev 20 x 2 mm Pe-X_A
Br.art.: **FBVAMFNN20E20MA0**

HRK 51,10/Kom. HRK 511,-- JP



Alat za pričvrsnice

FLOORTEC

Alat za postavljanje pričvrsnica UNI



za kratke, standardne i duge U pričvrsnice
JP 1 Kom.

Br.art.: **FBIATOOL20QS00A0**

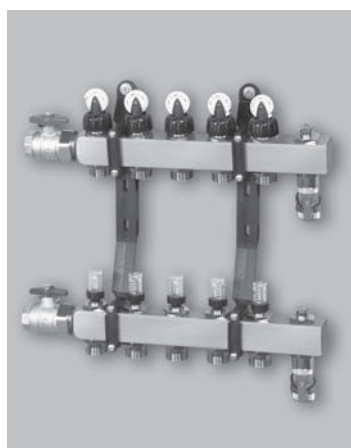
HRK 2.079,--/Kom. HRK 2.079,-- JP

Razdjelnik od nerđajućeg čelika

FLOORTEC

Razdjelnik od nerđajućeg čelika

Ručne kotačiće za regulaciju i prikaz količine protoka, JP 1 kom.



Br.art.: FBVMSST0231342A0	za 2 KG, Dužina = 213 mm	HRK 1.201,20
Br.art.: FBVMSST0331342A0	za 3 KG, Dužina = 263 mm	HRK 1.375,50
Br.art.: FBVMSST0431342A0	za 4 KG, Dužina = 313 mm	HRK 1.633,80
Br.art.: FBVMSST0531342A0	za 5 KG, Dužina = 363 mm	HRK 1.820,70
Br.art.: FBVMSST0631342A0	za 6 KG, Dužina = 413 mm	HRK 2.028,60
Br.art.: FBVMSST0731342A0	za 7 KG, Dužina = 463 mm	HRK 2.253,30
Br.art.: FBVMSST0831342A0	za 8 KG, Dužina = 513 mm	HRK 2.444,40
Br.art.: FBVMSST0931342A0	za 9 KG, Dužina = 563 mm	HRK 2.669,10
Br.art.: FBVMSST1031342A0	za 10 KG, Dužina = 613 mm	HRK 2.912,70
Br.art.: FBVMSST1131342A0	za 11 KG, Dužina = 663 mm	HRK 3.129,--
Br.art.: FBVMSST1231342A0	za 12 KG, Dužina = 713 mm	HRK 3.309,60

Ormari za razdjelnike

FLOORTEC

Ormari za razdjelnike – Podžbukni RAL 9010

Visina: 630 - 730

Dubina: 110 - 165

JP 1 Kom.



Br.art.: FBVCFS03A63040A0	za 2 - 3 KG, Širina = 400 mm Unutaranja širina = 393 mm	HRK 689,--
Br.art.: FBVCFS05A63050A0	za 4 - 5 KG, Širina = 500 mm Unutaranja širina = 493 mm	HRK 733,--
Br.art.: FBVCFS07A63070A0	za 6 - 7 KG, Širina = 700 mm Unutaranja širina = 693 mm	HRK 866,--
Br.art.: FBVCFS10A63085A0	za 8 - 10 KG, Širina = 850 mm Unutaranja širina = 843 mm	HRK 1.033,--
Br.art.: FBVCFS12A63100A0	za 11 - 12 KG, Širina = 1000 mm Unutaranja širina = 993 mm	HRK 1.148,--
Br.art.: FBVCFS00A63120A0	za 12 KG + WMZ, Širina = 1200 mm Unutaranja širina = 1193 mm	HRK 1.285,--



Regulacija

FLOORTEC
Elektro termički
pogon

elektrotermički, 24 V NC IP 44, JP 1 Kom.

Br.art.: **FBVAMEOA024NC1A0****HRK 270,90**

elektrotermički, 230 V NC IP 44 , JP 1 Kom.

Br.art.: **FBVAMEOA230NC1A0****HRK 270,90**

Grijanje

FLOORTEC
Sobni termostat

Analogni 230 V ožičen, JP 1 Kom.

Br.art.: **FAX3RWOSPNCH01A0****HRK 277,20**

Analogni 24 V ožičen, JP 1 Kom.

Br.art.: **FAX0RWOSPNCH01A0****HRK 277,20****FLOORTEC**
Priključni modul

za 6 zona 230 V, JP 1 Kom.

Br.art.: **FAX3RWCDM06021A0****HRK 648,90**za 6 zona 24 V (bez transformatora),
JP 1 Kom.Br.art.: **FAX0RWCDM06020A0****HRK 648,90****FLOORTEC**
Transformator

za priključni modul 24 V

JP 1 Kom.

Br.art.: **FAX0RWCDT00030A0****HRK 394,80****FLOORTEC**
Modul za proširenje

za 4 zona 230 V, JP 1 Kom.

Br.art.: **FAX3RWCDSD04030A0****HRK 520,80**

za 4 zona 24 V, JP 1 Kom.

Br.art.: **FAX0RWCDSD04030A0****HRK 520,80****FLOORTEC**
Modul za proširenje

za 6 zona 230 V, JP 1 Kom.

Br.art.: **FAX3RWCDSD06030A0****HRK 617,40**

za 6 zona 24 V, JP 1 Kom.

Br.art.: **FAX0RWCDSD06030A0****HRK 617,40**



Grijanje i hlađenje

FLOORTEC
 Sobni termostat

s noćnim smanjenje temperature



Analogni 230 V NA ožičen, JP 1 Kom.

Br.art.: **FAX3RWOWEFNH01A0****HRK 363,30**

Analogni 24 V NA ožičen, JP 1 Kom.

Br.art.: **FAX0RWOWEFNH01A0****HRK 363,30**
FLOORTEC
 Sobni termostat


Digitalni 230 V ožičen, JP 1 Kom.

Br.art.: **FAX3RWOSDCDCNCA0****HRK 609,--**

Digitalni 24 V ožičen, JP 1 Kom.

Br.art.: **FAX0RWOSDCDCNCA0****HRK 609,--**
FLOORTEC
 Sobni termostat


Programator 230 V ožičen, JP 1 Kom.

Br.art.: **FAX3RWPSDCXCNCA0****HRK 999,60**

Programator 24 V ožičen, JP 1 Kom.

Br.art.: **FAX0RWPSDCXCNCA0****HRK 999,60**
FLOORTEC
 Modul za proširenje


Grijanje /hlađenje 230 V, JP 1 Kom.

Br.art.: **FAX3RWDCDC00040A0****HRK 556,50**

Grijanje /hlađenje 24 V, JP 1 Kom.

Br.art.: **FAX0RWDCDC00040A0****HRK 556,50**

Pribor

FLOORTEC
 Rubna izolacijska
 traka


8 x 160 mm

JP 25 m

Br.art.: **FBROTHEPI81600A0****HRK 5,36/m HRK 134,-- JP**
FLOORTEC
 Dodatak estrihu


JP 20 litara

Br.art.: **FBROTHECE20000A0****HRK 26,04/Lt. HRK 520,80 JP**



Geprüft N. reg. 7F268-F

Brza kalkulacija NOPPEN sustav UNI 17 x 2 mm

Podna obloga: npr. bez obloge – toplinski učinci

Tablice učinka prema normi ÖNORM EN 1264 za $R_{\lambda,B} = 0,00 \text{ m}^2 \text{ K/W}$

- FLOORTEC Ploča UNI sustava 35-2 FBH s cijevi FLOORTEC PE-XA 17 x 2 mm
- Brzo postavljanje (samo za postavljanje ugrubo)
- Tabela učinka [W/m^2] za pripremu ponude
- Vrijedi za pokrov od estriha debljine 45 mm

maks. dozvoljene temperature poda:

- 29 °C u zonama boravka pri sobnoj temperaturi od 20 °C
- 33 °C u kupaonicama pri sobnoj temperaturi od 24 °C
- 35 °C u rubnim zonama pri sobnoj temperaturi od 20 °C
- u iznimnim slučajevima i 35 °C npr. u halama s bazenima s povišenom sobnom temperaturom

srednja temperatura cijevi [°C]	sobna temperatura [°C]	Gustoća toplinskog toka q [W/m^2]				
		Razmak prilikom postavljanja [mm]				
		60	120	180	240	300
35 za polaz 40 °C povrat 30 °C	15	143	120	101	85	72
	18	121	102	86	72	61
	20	107	90	75	64	54
	22	93	78	65	55	47
	24	79	66	55	47	39
40 za polaz 45 °C povrat 35 °C	15	179	149	126	106	90
	18	157	131	111	93	79
	20	143	120	101	85	72
	22	129	108	91	76	65
	24	114	96	80	68	57
45 za polaz 50 °C povrat 40 °C	15	214	179	151	127	108
	18	193	161	136	115	97
	20	179	149	126	106	90
	22	164	137	116	98	83
	24	150	126	106	89	75
50 za polaz 55 °C povrat 45 °C	15	250	209	176	149	126
	18	229	191	161	136	115
	20	214	179	151	127	108
	22	200	167	141	119	101
	24	186	155	131	110	93
55 za polaz 60 °C povrat 50 °C	15	286	239	201	170	144
	18	264	221	186	157	133
	20	250	209	176	149	126
	22	236	197	166	140	118
	24	221	185	156	132	111

Važna napomena za brzu kalkulaciju:

Specifični toplinski učinak q/m^2 i podna obloga moraju biti poznati. Ova kalkulacija vrijedi samo za određenu, unaprijed postavljenu temperaturu polaza. Ako se odabere odgovarajuća temperatura polaza, tada vrijedi samo odgovarajući vodoravni temperaturni blok. Pomoću odgovarajuće gustoće toplinske struje q/m^2 , željene sobne temperature i odgovarajuće podloge moguće je odrediti raster za polaganje podnog grijanja.


Brza kalkulacija NOPPEN sustav UNI 17 x 2 mm
Podna obloga: npr. toplinski učinak keramike

 Tablice učinka prema normi ÖNORM EN 1264 za $R_{s,B} = 0,05 \text{ m}^2 \text{ K/W}$

- FLOORTEC Ploča UNI sustava 35-2 FBH s cijevi FLOORTEC PE-XA 17 x 2 mm
- Brzo postavljanje (samo za postavljanje ugrubo)
- Tabela učinka [W/m^2] za pripremu ponude
- Vrijedi za pokrov od estriha debljine 45 mm

maks. dozvoljene temperature poda:

- 29 °C u zonama boravka pri sobnoj temperaturi od 20 °C
- 33 °C u kupaonicama pri sobnoj temperaturi od 24 °C
- 35 °C u rubnim zonama pri sobnoj temperaturi od 20 °C
- u iznimnim slučajevima i 35 °C npr. u halama s bazenima s povišenom sobnom temperaturom

srednja temperatura cijevi [°C]	sobna temperatura [°C]	Gustoća toplinskog toka q [W/m^2]				
		Razmak prilikom postavljanja [mm]				
		60	120	180	240	300
35 za polaz 40 °C povrat 30 °C	15	103	89	77	67	58
	18	88	76	66	57	49
	20	77	67	58	50	44
	22	67	58	50	43	38
	24	57	49	42	37	32
40 za polaz 45 °C povrat 35 °C	15	129	111	96	84	73
	18	113	98	85	74	64
	20	103	89	77	67	58
	22	93	80	69	60	52
	24	83	71	62	53	46
45 za polaz 50 °C povrat 40 °C	15	155	134	116	100	87
	18	139	120	104	90	78
	20	129	111	96	84	73
	22	119	102	89	77	67
	24	108	93	81	70	61
50 za polaz 55 °C povrat 45 °C	15	180	156	135	117	102
	18	165	142	123	107	93
	20	155	134	116	100	87
	22	144	125	108	94	81
	24	134	116	100	87	75
55 za polaz 60 °C povrat 50 °C	15	206	178	154	134	116
	18	191	165	143	124	107
	20	180	156	135	117	102
	22	170	147	127	110	96
	24	160	138	119	104	90

Važna napomena za brzu kalkulaciju:

Specifični toplinski učinak q/m^2 i podna obloga moraju biti poznati. Ova kalkulacija vrijedi samo za određenu, unaprijed postavljenu temperaturu polaza. Ako se odabere odgovarajuća temperatura polaza, tada vrijedi samo odgovarajući vodoravni temperaturni blok. Pomoću odgovarajuće gustoće toplinske struje q/m^2 , željene sobne temperature i odgovarajuće podloge moguće je odrediti raster za polaganje podnog grijanja.



Brza kalkulacija NOPPEN sustav UNI 17 x 2 mm

Podna obloga: npr. toplinski učinak parketa

Tablice učinka prema normi ÖNORM EN 1264 za $R_{\lambda,B} = 0,10 \text{ m}^2 \text{ K/W}$

- FLOORTEC Ploča UNI sustava 35-2 FBH s cijevi FLOORTEC PE-XA 17 x 2 mm
- Brzo postavljanje (samo za postavljanje ugrubo)
- Tabela učinka [W/m²] za pripremu ponude
- Vrijedi za pokrov od estriha debljine 45 mm

maks. dozvoljene temperature poda:

- 29 °C u zonama boravka pri sobnoj temperaturi od 20 °C
- 33 °C u kupaonicama pri sobnoj temperaturi od 24 °C
- 35 °C u rubnim zonama pri sobnoj temperaturi od 20 °C
- u iznimnim slučajevima i 35 °C npr. u halama s bazenima s povišenom sobnom temperaturom

srednja temperatura cijevi [°C]	sobna temperatura [°C]	Gustoća toplinskog toka q [W/m ²]				
		Razmak prilikom postavljanja [mm]				
		60	120	180	240	300
35 za polaz 40 °C povrat 30 °C	15	81	71	63	56	50
	18	69	61	54	48	42
	20	61	53	47	42	37
	22	52	46	41	36	32
	24	44	39	35	31	27
40 za polaz 45 °C povrat 35 °C	15	101	89	79	70	62
	18	89	78	69	62	55
	20	81	71	63	56	50
	22	73	64	57	50	45
	24	65	57	50	45	40
45 za polaz 50 °C povrat 40 °C	15	121	107	95	84	74
	18	109	96	85	75	67
	20	101	89	79	70	62
	22	93	82	73	64	57
	24	85	75	66	59	52
50 za polaz 55 °C povrat 45 °C	15	141	125	110	98	87
	18	129	114	101	89	79
	20	121	107	95	84	74
	22	113	100	88	78	69
	24	105	93	82	73	65
55 za polaz 60 °C povrat 50 °C	15	161	142	126	112	99
	18	149	132	117	103	92
	20	141	125	110	98	87
	22	133	118	104	92	82
	24	125	110	98	87	77

Važna napomena za brzu kalkulaciju:

Specifični toplinski učinak q/m² i podna obloga moraju biti poznati. Ova kalkulacija vrijedi samo za određenu, unaprijed postavljenu temperaturu polaza. Ako se odabere odgovarajuća temperatura polaza, tada vrijedi samo odgovarajući vodoravni temperaturni blok. Pomoću odgovarajuće gustoće toplinske struje q/m², željene sobne temperature i odgovarajuće podloge moguće je odrediti raster za polaganje podnog grijanja.


Brza kalkulacija NOPPEN sustav UNI 17 x 2 mm
Podna obloga: npr. toplinski učinak tepiha

 Tablice učinka prema normi ÖNORM EN 1264 za $R_{s,B} = 0,15 \text{ m}^2 \text{ K/W}$

- FLOORTEC Ploča UNI sustava 35-2 FBH s cijevi FLOORTEC PE-XA 17 x 2 mm
- Brzo postavljanje (samo za postavljanje ugrubo)
- Tabela učinka [W/m^2] za pripremu ponude
- Vrijedi za pokrov od estriha debljine 45 mm

maks. dozvoljene temperature poda:

- 29 °C u zonama boravka pri sobnoj temperaturi od 20 °C
- 33 °C u kupaonicama pri sobnoj temperaturi od 24 °C
- 35 °C u rubnim zonama pri sobnoj temperaturi od 20 °C
- u iznimnim slučajevima i 35 °C npr. u halama s bazenima s povišenom sobnom temperaturom

srednja temperatura cijevi [°C]	sobna temperatura [°C]	Gustoća toplinskog toka q [W/m^2]				
		Razmak prilikom postavljanja [mm]				
		60	120	180	240	300
35 za polaz 40 °C povrat 30 °C	15	66	60	54	48	43
	18	56	51	46	41	37
	20	50	45	40	36	33
	22	43	39	35	31	28
	24	36	33	29	27	24
40 za polaz 45 °C povrat 35 °C	15	83	74	67	60	54
	18	73	65	59	53	48
	20	66	60	54	48	43
	22	60	54	48	43	39
	24	53	48	43	39	35
45 za polaz 50 °C povrat 40 °C	15	99	89	80	72	65
	18	89	80	72	65	59
	20	83	74	67	60	54
	22	76	68	62	55	50
	24	70	63	56	51	46
50 za polaz 55 °C povrat 45 °C	15	116	104	94	84	76
	18	106	95	86	77	70
	20	99	89	80	72	65
	22	93	83	75	67	61
	24	86	77	70	63	56
55 za polaz 60 °C povrat 50 °C	15	132	119	107	96	87
	18	123	110	99	89	80
	20	116	104	94	84	76
	22	109	98	88	80	72
	24	103	92	83	75	67

Važna napomena za brzu kalkulaciju:

Specifični toplinski učinak q/m^2 i podna obloga moraju biti poznati. Ova kalkulacija vrijedi samo za određenu, unaprijed postavljenu temperaturu polaza. Ako se odabere odgovarajuća temperatura polaza, tada vrijedi samo odgovarajući vodoravni temperaturni blok. Pomoću odgovarajuće gustoće toplinske struje q/m^2 , željene sobne temperature i odgovarajuće podloge moguće je odrediti raster za polaganje podnog grijanja.


Brza kalkulacija TACKER sustav
Podna obloga: npr. bez obloge – toplinski učinci

Tablice učinka prema normi ÖNORM EN 1264 za

$R_{\lambda,B} = 0,00 \text{ m}^2 \text{ K/W}$

- FLOORTEC-izolacijski raster 30-2 FBH s cijevi FLOORTEC PE-XA 17 x 2 mm
- Brzo postavljanje (samo za postavljanje ugrubo)
- Tabela učinka [W/m²] za pripremu ponude
- Vrijedi za pokrov od estriha debljine 45 mm

maks. dozvoljene temperature poda:

- 29 °C u zonama boravka pri sobnoj temperaturi = 20 °C
- 33 °C u kupaonicama pri sobnoj temperaturi = 24 °C
- 35 °C u rubnim zonama pri sobnoj temperaturi od 20 °C
- u iznimnim slučajevima i 35 °C npr. u halama s bazenima s povišenom sobnom temperaturom

srednja temperatura cijevi [°C]	sobna temperatura [°C]	Gustoća toplinskog toka q [W/m ²]					
		Razmak prilikom postavljanja [mm]					
		50	100	150	200	250	300
35 za polaz 40 °C povrat 30 °C	15	147	127	110	96	83	72
	18	125	108	94	81	71	62
	20	111	95	83	72	62	54
	22	96	83	72	62	54	47
	24	81	70	61	53	46	40
	26	66	57	50	43	37	33
40 za polaz 45 °C povrat 35 °C	15	184	159	138	120	104	91
	18	162	140	121	105	91	80
	20	147	127	110	96	83	72
	22	133	114	99	86	75	65
	24	118	102	88	76	66	58
	26	103	89	77	67	58	51
45 za polaz 50 °C povrat 40 °C	15	221	191	165	143	125	109
	18	199	172	149	129	112	98
	20	184	159	138	120	104	91
	22	170	146	127	110	96	83
	24	155	133	116	100	87	76
	26	140	121	105	91	79	69
50 za polaz 55 °C povrat 45 °C	15	258	222	193	167	145	127
	18	236	203	176	153	133	116
	20	221	191	165	143	125	109
	22	206	178	154	134	116	101
	24	192	165	143	124	108	94
	26	140	121	105	91	79	69
55 za polaz 60 °C povrat 50 °C	15	295	254	220	191	166	145
	18	273	235	204	177	154	134
	20	258	222	193	167	145	127
	22	243	210	182	158	137	119
	24	228	197	171	148	129	112
	26	140	121	105	91	79	69

Važna napomena za brzu kalkulaciju:

 Specifični toplinski učinak q/m² i podna obloga moraju biti poznati. Ova kalkulacija vrijedi samo za određenu, unaprijed postavljenu temperaturu polaza. Ako se odabere odgovarajuća temperatura polaza, tada vrijedi samo odgovarajući vodoravni temperaturni blok. Pomoću odgovarajuće gustoće toplinske struje q/m², željene sobne temperature i odgovarajuće podloge moguće je odrediti raster za polaganje podnog grijanja.


Brza kalkulacija TACKER sustav
Podna obloga: npr. toplinski učinak keramike

 Tablice učinka prema normi ÖNORM EN 1264 za $R_{\lambda,B} = 0,05 \text{ m}^2 \text{ K/W}$

- FLOORTEC-izolacijski raster 30-2 FBH s cijevi FLOORTEC PE-XA 17 x 2 mm
- Brzo postavljanje (samo za postavljanje ugrubo)
- Tabela učinka [W/m²] za pripremu ponude
- Vrijedi za pokrov od estriha debljine 45 mm

maks. dozvoljene temperature poda:

- 29 °C u zonama boravka pri sobnoj temperaturi = 20 °C
- 33 °C u kupaonicama pri sobnoj temperaturi = 24 °C
- 35 °C u rubnim zonama pri sobnoj temperaturi od 20 °C
- u iznimnim slučajevima i 35 °C npr. u halama s bazenima s povišenom sobnom temperaturom

srednja temperatura cijevi [°C]	sobna temperatura [°C]	Gustoća toplinskog toka q [W/m ²]					
		Razmak prilikom postavljanja [mm]					
		50	100	150	200	250	300
35 za polaz 40 °C povrat 30 °C	15	106	94	83	74	66	58
	18	90	79	70	63	56	50
	20	79	70	62	55	49	44
	22	69	61	54	48	43	38
	24	58	51	46	41	36	32
	26	48	42	37	33	30	26
40 za polaz 45 °C povrat 35 °C	15	132	117	104	92	82	73
	18	116	103	91	81	72	64
	20	106	94	83	74	66	58
	22	95	84	75	66	59	53
	24	85	75	66	59	52	47
	26	74	65	58	52	46	41
45 za polaz 50 °C povrat 40 °C	15	158	140	124	111	98	88
	18	143	126	112	99	89	79
	20	132	117	104	92	82	73
	22	121	108	95	85	75	67
	24	111	98	87	77	69	61
	26	100	89	79	70	62	55
50 za polaz 55 °C povrat 45 °C	15	185	164	145	129	115	102
	18	169	150	133	118	105	93
	20	158	140	124	111	98	88
	22	148	131	116	103	92	82
	24	137	122	108	96	85	76
	26	100	89	79	70	62	55
55 za polaz 60 °C povrat 50 °C	15	211	187	166	147	131	117
	18	195	173	153	136	121	108
	20	185	164	145	129	115	102
	22	174	154	137	122	108	96
	24	164	145	129	114	102	90
	26	100	89	79	70	62	55

Važna napomena za brzu kalkulaciju:

Specifični toplinski učinak q/m² i podna obloga moraju biti poznati. Ova kalkulacija vrijedi samo za određenu, unaprijed postavljenu temperaturu polaza. Ako se odabere odgovarajuća temperatura polaza, tada vrijedi samo odgovarajući vodoravni temperaturni blok. Pomoću odgovarajuće gustoće toplinske struje q/m², željene sobne temperature i odgovarajuće podloge moguće je odrediti raster za polaganje podnog grijanja.


Brza kalkulacija TACKER sustav
Podna obloga: npr. toplinski učinak parketa

Tablice učinka prema normi ÖNORM EN 1264 za

 $R_{\lambda,B} = 0,10 \text{ m}^2 \text{ K/W}$

- FLOORTEC-izolacijski raster 30-2 FBH s cijevi FLOORTEC PE-XA 17 x 2 mm
- Brzo postavljanje (samo za postavljanje ugrubo)
- Tabela učinka [W/m²] za pripremu ponude
- Vrijedi za pokrov od estriha debljine 45 mm

maks. dozvoljene temperature poda:

- 29 °C u zonama boravka pri sobnoj temperaturi = 20 °C
- 33 °C u kupaonicama pri sobnoj temperaturi = 24 °C
- 35 °C u rubnim zonama pri sobnoj temperaturi od 20 °C
- u iznimnim slučajevima i 35 °C npr. u halama s bazenima s povišenom sobnom temperaturom

srednja temperatura cijevi [°C]	sobna temperatura [°C]	Gustoća toplinskog toka q [W/m ²]					
		Razmak prilikom postavljanja [mm]					
		50	100	150	200	250	300
35 za polaz 40 °C povrat 30 °C	15	82	74	67	61	55	50
	18	70	63	57	52	47	42
	20	62	56	50	46	41	37
	22	53	48	44	39	36	32
	24	45	41	37	33	30	27
	26	37	33	30	27	25	22
40 za polaz 45 °C povrat 35 °C	15	103	93	84	76	69	62
	18	91	82	74	67	61	55
	20	82	74	67	61	55	50
	22	74	67	60	55	50	45
	24	66	59	54	49	44	40
	26	58	52	47	43	39	35
45 za polaz 50 °C povrat 40 °C	15	123	111	101	91	83	75
	18	111	100	91	82	74	67
	20	103	93	84	76	69	62
	22	95	85	77	70	63	57
	24	86	78	71	64	58	52
	26	78	71	64	58	52	47
50 za polaz 55 °C povrat 45 °C	15	144	130	118	106	96	87
	18	132	119	107	97	88	80
	20	123	111	101	91	83	75
	22	115	104	94	85	77	70
	24	107	97	87	79	72	65
	26	78	71	64	58	52	47
55 za polaz 60 °C povrat 50 °C	15	165	149	134	122	110	100
	18	152	137	124	112	102	92
	20	144	130	118	106	96	87
	22	136	123	111	100	91	82
	24	128	115	104	94	85	77
	26	78	71	64	58	52	47

Važna napomena za brzu kalkulaciju:

 Specifični toplinski učinak q/m² i podna obloga moraju biti poznati. Ova kalkulacija vrijedi samo za određenu, unaprijed postavljenu temperaturu polaza. Ako se odabere odgovarajuća temperatura polaza, tada vrijedi samo odgovarajući vodoravni temperaturni blok. Pomoću odgovarajuće gustoće toplinske struje q/m², željene sobne temperature i odgovarajuće podloge moguće je odrediti raster za polaganje podnog grijanja.


Brza kalkulacija TACKER sustav
Podna obloga: npr. toplinski učinak tepiha

 Tablice učinka prema normi ÖNORM EN 1264 za $R_{\lambda,B} = 0,15 \text{ m}^2 \text{ K/W}$

- FLOORTEC-izolacijski raster 30-2 FBH s cijevi FLOORTEC PE-XA 17 x 2 mm
- Brzo postavljanje (samo za postavljanje ugrubo)
- Tabela učinka [W/m²] za pripremu ponude
- Vrijedi za pokrov od estriha debljine 45 mm

maks. dozvoljene temperature poda:

- 29 °C u zonama boravka pri sobnoj temperaturi = 20 °C
- 33 °C u kupaonicama pri sobnoj temperaturi = 24 °C
- 35 °C u rubnim zonama pri sobnoj temperaturi od 20 °C
- u iznimnim slučajevima i 35 °C npr. u halama s bazenima s povišenom sobnom temperaturom

srednja temperatura cijevi [°C]	sobna temperatura [°C]	Gustoća toplinskog toka q [W/m ²]					
		Razmak prilikom postavljanja [mm]					
		50	100	150	200	250	300
35 za polaz 40 °C povrat 30 °C	15	67	62	57	52	47	44
	18	57	52	48	44	40	37
	20	51	46	42	39	36	33
	22	44	40	37	34	31	28
	24	37	34	31	28	26	24
	26	30	28	25	23	21	20
40 za polaz 45 °C povrat 35 °C	15	84	77	71	65	59	55
	18	74	68	62	57	52	48
	20	67	62	57	52	47	44
	22	61	56	51	47	43	39
	24	54	49	45	41	38	35
	26	47	43	40	36	33	31
45 za polaz 50 °C povrat 40 °C	15	101	93	85	78	71	65
	18	91	83	76	70	64	59
	20	84	77	71	65	59	55
	22	77	71	65	60	55	50
	24	71	65	59	54	50	46
	26	64	59	54	49	45	41
50 za polaz 55 °C povrat 45 °C	15	118	108	99	91	83	76
	18	108	99	90	83	76	70
	20	101	93	85	78	71	65
	22	94	86	79	72	66	61
	24	88	80	73	67	62	57
	26	64	59	54	49	45	41
55 za polaz 60 °C povrat 50 °C	15	135	123	113	104	95	87
	18	125	114	105	96	88	81
	20	118	108	99	91	83	76
	22	111	102	93	85	78	72
	24	104	96	88	80	74	68
	26	64	59	54	49	45	41

Važna napomena za brzu kalkulaciju:

 Specifični toplinski učinak q/m² i podna obloga moraju biti poznati. Ova kalkulacija vrijedi samo za određenu, unaprijed postavljenu temperaturu polaza. Ako se odabere odgovarajuća temperatura polaza, tada vrijedi samo odgovarajući vodoravni temperaturni blok. Pomoću odgovarajuće gustoće toplinske struje q/m², željene sobne temperature i odgovarajuće podloge moguće je odrediti raster za polaganje podnog grijanja.



Geprüft N. reg. 7F268-F

FLOORTEC NOPPEN sustav UNI				
Količina	Jedinica	Oznaka	Jedinična cijena	Ukupna cijena
		<p>FLOORTEC NOPPEN ploča UNI 35-2 14 - 17 mm (Toplinska i zvučna izolacija WLG 040 – sustav s čepićima)</p> <p>zadovoljava sljedeće norme i propise:</p> <p>Toplinska izolacija pri $R_{y,D} = 0,85 \text{ m}^2 \text{ K/W}$, vrsta i primjena sukladno normi DIN V 4108-10: DES sg, DIN 4109 zvučna izolacija 28 dB, građevinska klasa B2, prema normi DIN 4102 T1 odn. DIN 4725. DIN 18560 Izbjegavanje zvučnih i vlažnih mostova tehnikom postavljanja razvučene folije s dvostranim preklapanjem. FLOORTEC NOPPEN ploča pogodna je i za cementne podloge i za estrih za polaganje pločica. Polaganje cijevi dimenzija 14 x 2 do 17 x 2 mm moguće je u 6 pravokutnih i 5 dijagonalnih razmaka cijevi. Folija s punim pjenastim čepićima za fiksiranje cijevi s urezima omogućuje optimalno fiksiranje cijevi na ravnim, ali i na lučnim područjima. Na metar dužine cijevi FLOORTEC NOPPEN ploča pruža 13-20 točaka za fiksiranje cijevi, ovisno o smjeru postavljanja (90°). FLOORTEC NOPPEN ploče ispunjavaju i najstrože zahtjeve za zaštitu okoliša jer su proizvedene bez fluoroklorovodika.</p> <p>Veličina: 1440 x 840 mm korisne površine</p> <p>Razred toplinske vodljivosti: WLG 040</p> <p>Otpor toplinske propusnosti: 0,85 m² K/W</p> <p>Dopušteno opterećenje: 5 kN/m²</p> <p>Poboljšanje zvuka koraka: 28 dB</p> <p>Sadržaj paketa: 9,6 m² (8 ploča)</p> <p>(najmanja moguća isporučiva količina je paket kako je navedeno)</p>		
1	m ²	<p>Debljina ploče UNI: 35-2 mm (Br. artikla.: FBHD4350084144A0)</p> <p>Isporuka: _____ Montaža: _____</p>		
		<p>FLOORTEC NOPPEN ploča UNI 11 14 - 17 mm (Toplinska i zvučna izolacija WLG 035 – sustav s čepićima)</p> <p>zadovoljava zahtjeve sljedećih normi i propisa:</p> <p>Toplinska izolacija pri $R_{y,D} = 0,30 \text{ m}^2 \text{ K/W}$, vrsta i primjena sukladno normi DIN V 4108-10: DES sg, građevinska klasa B2, sukladno normi DIN 4102 T1 odn. DIN 4725. DIN 18560 Izbjegavanje zvučnih i vlažnih mostova tehnikom postavljanja razvučene folije s dvostranim preklapanjem. FLOORTEC NOPPEN ploča pogodna je i za cementne podloge i za estrih za polaganje pločica. Polaganje cijevi dimenzija 14 x 2 do 17 x 2 mm moguće je u 6 pravokutnih i 5 dijagonalnih razmaka cijevi. Folija s punim pjenastim čepićima za fiksiranje cijevi s urezima omogućuje optimalno fiksiranje cijevi na ravnim, ali i na lučnim područjima. Na metar dužine cijevi FLOORTEC NOPPEN ploča pruža 13-20 točaka za fiksiranje cijevi, ovisno o smjeru postavljanja (90°). FLOORTEC NOPPEN ploče ispunjavaju i najstrože zahtjeve za zaštitu okoliša jer su proizvedene bez fluoroklorovodika.</p> <p>Format: 1440 x 840 mm korisne površine</p> <p>Razred toplinske vodljivosti: WLG 035</p> <p>Otpor toplinske propusnosti: 0,30 m² K/W</p> <p>Dopušteno opterećenje: 75 kN/m²</p> <p>Sadržaj paketa: 9,6 m² (8 Platten)</p> <p>(najmanja moguća isporučiva količina je paket kako je navedeno)</p>		
1	m ²	<p>Debljina ploče UNI: 11 mm (Br. artikla.: FBHD1110084144A0)</p> <p>Isporuka: _____ Montaža: _____</p>		



FLOORTEC TACKER sustav				
Količina	Jedinica	Oznaka	Jedinična cijena	Ukupna cijena
		<p>FLOORTEC rola za toplinsku i zvučnu izolaciju WLG 040 – TACKER sustav</p> <p>PST bez fluoroklorovodika sukladno normi EPS EN 13163, Vrsta i upotreba sukladno normi ÖN B 6000,-GPST650, Ponašanje u slučaju požara B2 sukladno normi ÖN B 3800, Folija s trakastim pletivom i ucrtanim rasterom. Izolacijske role preklapaju se na mjestu dodira i imaju 3 cm široku samoljepivu traku.</p> <p>Dopušteno opterećenje: 5,00 kN/m²</p> <p>Sadržaj paketa 10 m² (najmanja moguća isporučiva količina je paket kako je navedeno)</p>		
1	m ²	<p>Debljina ploče: 30-2 R_yD = 0,75 m² K/W (Br. artikla.: FBIC4301001000A0) Prigušenje zvuka koraka: 28 dB</p> <p>Isporuka: _____ Montaža: _____</p>		
		<p>FLOORTEC Alat za pričvrsnice za TACKER sustave</p> <p>Pogodan za postavljanje FLOORTEC pričvrsnica. FLOORTEC alat za brzo pričvršćivanje cijevi na originalnu FLOORTEC izolacijsku podlogu TACKER sustava s integriranim patentiranim sidrenim pletivom.</p>		
1	komad	<p>za U pričvrsnice (Br. artikla.: FBIAT00L20QS00A0)</p> <p>Isporuka: _____ Montaža: _____</p>		
		<p>FLOORTEC U pričvrsnice za TACKER sustave</p> <p>U pričvrsnice u šaržer izvedbi za brzo pričvršćivanje cijevi, pomoću originalnog alata za pričvršćivanje na originalnu FLOORTEC zvučno-toplinsku izolaciju s integriranim sidrenim pletivom.</p> <p>Jedinica pakiranja: karton s 300 komada (spojne igle)</p>		
1	komad	<p>Kratke (Br. artikla.: FBIACLI120XXS0A0)</p> <p>Isporuka: _____ Montaža: _____</p>		
1	komad	<p>Standardne (Br. artikla.: FBIACLI1200000A0)</p> <p>Isporuka: _____ Montaža: _____</p>		
1	komad	<p>Duge (Br. artikla.: FBIACLI120XXL0A0)</p> <p>Isporuka: _____ Montaža: _____</p>		

Jamstvena izjava br. _____ u korist naručitelja i izvođača

Naručitelj Naziv _____

Ulica _____

Pošt.br./Mjesto _____

Građevinski objekt Ulica _____

ulica (ako nije ista
kao i gornja adresa)

Pošt.br./Mjesto _____

Izvođač Naziv _____

Ulica _____

Pošt.br./Mjesto _____

m² FLOORTEC podnog grijanja Ugradnja završena dana: _____

Za plastične cijevi i komponente podnog grijanja, te za FLOORTEC sustav proizvođača Vogel & Noot, montirane u gore navedeni građevinski objekt pored naših općih uvjeta poslovanja dajemo i sljedeće jamstvo:

- 1.1 Unutar jamstvenog roka od **10 godina** od datuma isporuke jamčimo besplatnu zamjenu za FLOORTEC cijevi i komponente na kojima nastanu oštećenja za koja se može dokazati da su uzrokovana greškama u proizvodnji.
- 1.2 Iz ovog su jamstva izuzete električne i elektroničke komponente.
- 1.3 Unutar jamstvenog roka od **10 godina** od datuma isporuke, za dokazane greške u proizvodnji pružit ćemo i nadoknadu za
 - oštećenja koja nastanu na predmetima trećih osoba, i štete koje nastanu kao posljedica tih oštećenja (posljedične štete) kao i za
 - troškove trećih osoba za otklanjanje, vađenje, skidanje ili otvaranje manjkavih proizvoda i
 - za ugradnju, postavljanje i polaganje manjkavih proizvoda.
- 1.4 Ova jamstvena izjava ograničena je na maksimalan iznos od **€ 1.000.000** i pretpostavlja izjavu tvrtke za postavljanje grijanja na jamstvenom zahtjevu. *
- 1.5 Za osiguranje navedenog rizika od oštećenja sklopili smo obvezno osiguranje proizvoda s uglednim osiguravateljem.
- 1.6 Osigurani iznos ovog ugovora iznosi paušalno € 1.000.000 za ozljede i oštećenja.
- 1.7 I dalje vrijede naši opći uvjeti poslovanja.

* Predstojeća jamstvena izjava važi samo ako je u roku od 3 mjeseca nakon ugradnje putem formulara zatraži odobrena tvrtka za postavljanje grijanja. Ona pri tom izjavljuje da su poštivane naše upute za uporabu i montažu, i da su za ugradnju korištene isključivo originalne FLOORTEC komponente.

Wartberg, datum: _____

Potpis: _____



