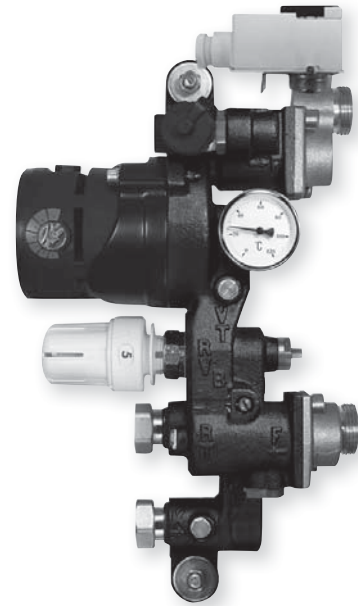




Floortec Etagenregelstation ECO

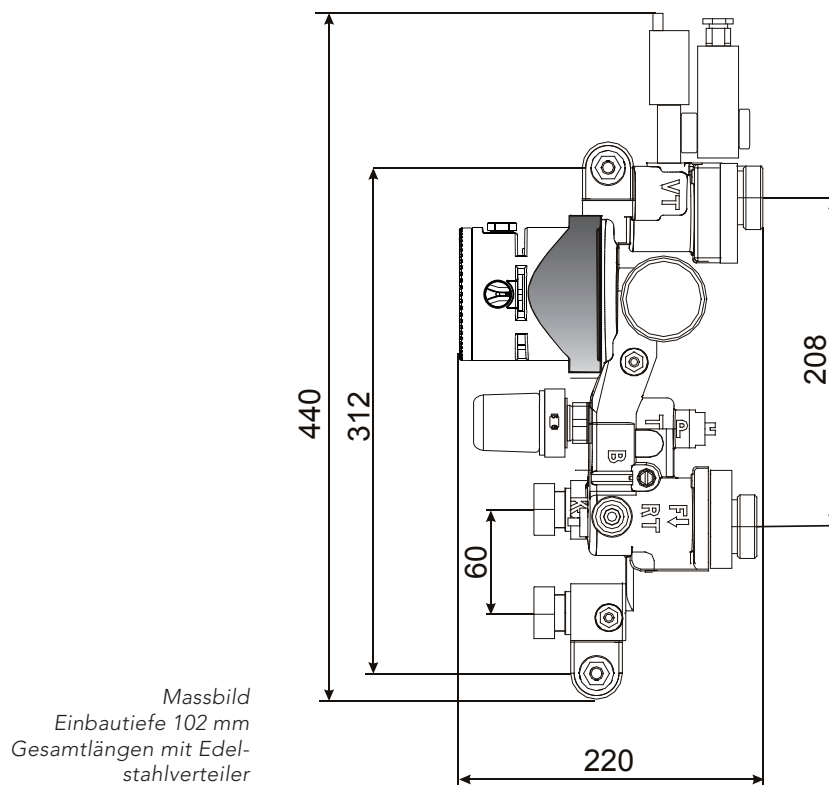
Die Etagenregelstation besteht aus einem komplett anschlussfertigen Mischmodul zur Vorlauftemperaturregelung von Fußbodenheizungen und ist ausschließlich geeignet zur Montage an den Floortec Edelstahlverteiler. Folgende Bauteile sind im Mischmodul integriert:

- Korrosionsbeständige Hocheffizienzpumpe
- Beimischventil
- Voreinstellventil
- Bypassventil
- Rückschlagventil
- Anschluß für Tauchhülse eines Wärmemengenzählers
- Mikroprozessorgesteuerte Festwertregelung mit Übertemperatursicherung



Montage: Der Verteiler wird direkt mit der Etagenregelstation verbunden. Es werden lediglich die werkseitig montierten Kugelhähne demontiert und die Etagenregelstation mit dem 1" A.G. Anschlussstück direkt mit der Überwurfmutter des Edelstahlverteilers verbunden. Es muss unbedingt darauf geachtet werden, daß die Dichtflächen sauber und fettfrei sind. Eine passende 1" Flachdichtung befindet sich im Lieferumfang des Verteilers und ist werkseitig montiert.

Elektrischer Anschluss: Die Etagenregelstation ist komplett vorverdrahtet. Es müssen ausschließlich die Kabelenden grüngelb an Erde, blau an N (=Neutral) und braun an L (=Masse) angeschlossen werden.





Floortec Etagenregelstation ECO

Technische Daten

- P_{max} 6 bar

Fußbodenkreis:

Pumpe siehe Kennlinie

Leistungsaufnahme 9-35 Watt. T_{max} 90°C (begrenzt durch Thermostat auf 55°C)

Anschluss Vorlauf 1" AG, Anschluss Rücklauf 1" AG

Kesselkreis:

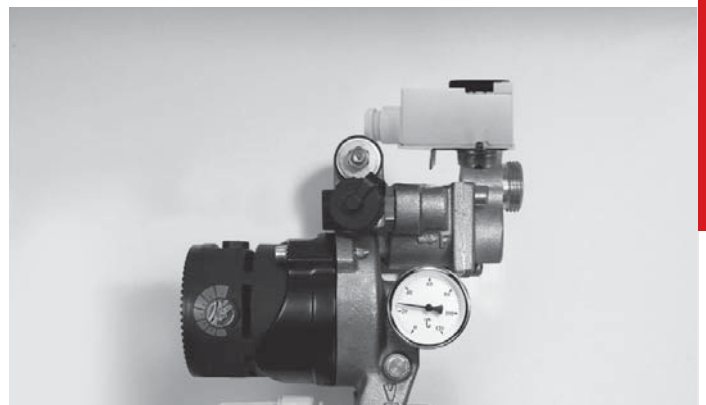
T_{max} 105°C Anschluss Vorlauf 3/4" IG Überwurfmutter für Anschluss Kugelhahn

Anschluss Rücklauf 3/4" IG Überwurfmutter für Anschluss Kugelhahn

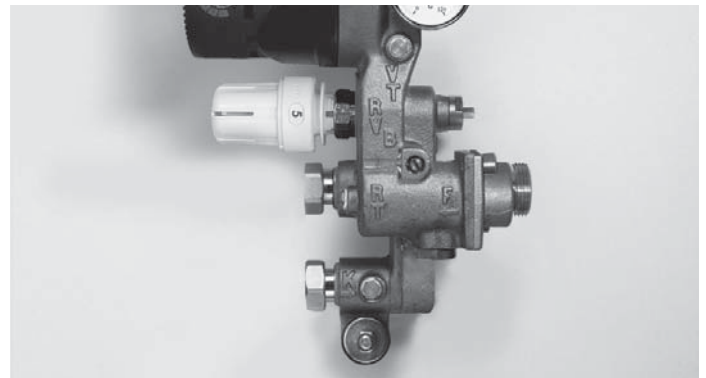
Übertragungsleistung des Moduls

Die Leistung ist abhängig von:

- Dem hydraulischen Bedarf der Fußbodenheizung.
- Differenzdruck zwischen Kesselvor- und rücklauf.
- Temperaturunterschied zwischen Kesselkreis und Fußbodenkreis.



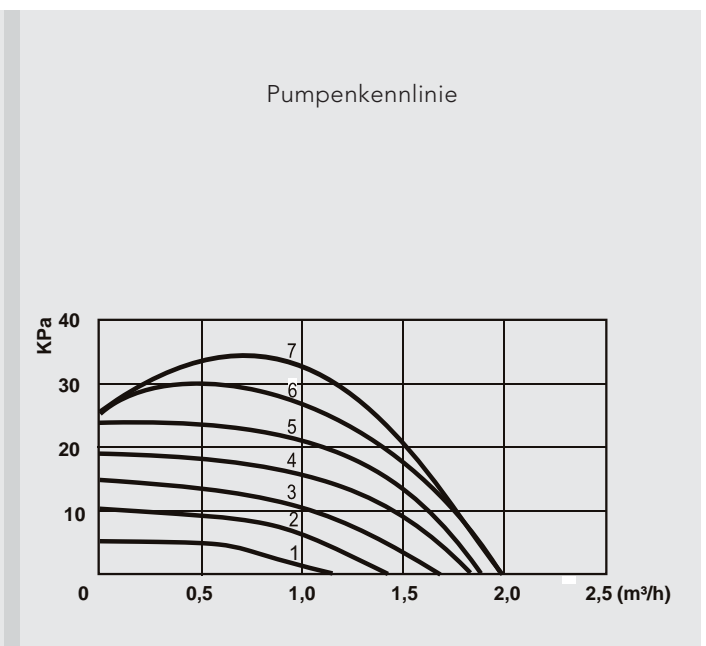
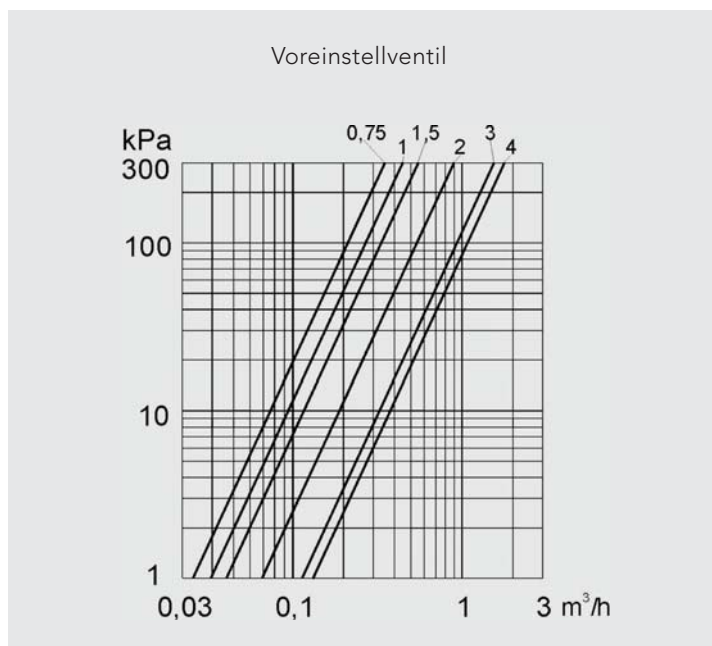
Regleinheit inklusive Fühlerelement und Anschlussvorlauf Edelstahlverteiler



Vorlauf - Rücklauf Primärseitig, Regelventil inklusive Stellantrieb und Anschlussrücklauf Edelstahlverteiler

Etagenregelstation

Diagramme



Es ist unbedingt darauf zu achten, dass bei der Installation der Fußbodenheizung ein Anschlussmodul inkl. Pumpenschaltung (Relais) miteingebaut wird.



Kompakt Regelstation

Beimischstation für Anschluss und Systemanbindung kleiner Flächenheizungen bis ca. 25 m² an Ein- und Zweirohrsysteme.

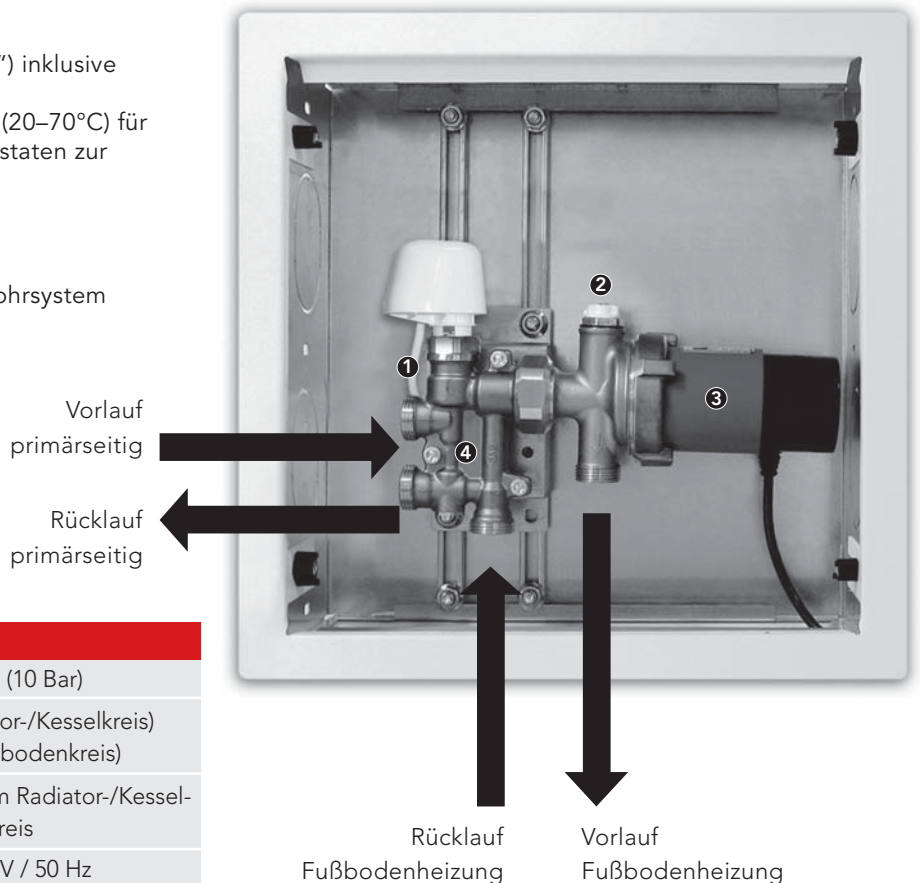
Produktvorteile

- Einfacher Anschluss an vorhandene Heizkörperanlage
- Hervorragende Wärmeverteilung durch dauerhaft leise Kugelmotorpumpe
- Raumtemperaturregelung inkl. Übertemperatursicherung

Technische Eigenschaften

- Beimischmodul (Anschluss Eurokonus 3/4") inklusive wellenloser Kugelmotor-Umwälzpumpe
- integrierte Konstanttemperatur-Regelung (20–70°C) für zusätzlichen Anschluss eines Raumthermostaten zur Raumtemperatur-Regelung
- Halter vorder- und rückseitig montierbar
- Frostfreihaltung
- Vorlauf-Übertemperaturbegrenzung 55°C
- einstellbarer Bypass für Anschluss an Einrohrsystem
- Entlüftungsschraube

- 1 Vorlauf- Übertemperaturbegrenzung 55° C
- 2 Entlüftungsschraube
- 3 Hervorragende Wärmeverteilung durch dauerhaft leise Kugelmotorpumpe
- 4 einstellbarer Bypass für Anschluss an Einrohr-System



Technische Daten

Max. Systemdruck	1 mPa (10 Bar)
Max. Systemtemperatur	80° C (Radiator-/Kesselkreis) 55°C (Fußbodenkreis)
Max. Differenzdruck	100 kPa (1 Bar) im Radiator-/Kesselkreis
Elektroanschluß	1x 230 V / 50 Hz
Leistungsaufnahme	25 Watt

Abbildung	Typ/Beschreibung	KBN-Nr.
	FLOORTEC-Kompakt Regelstation Mini Beimischstation FBH - 3/4' Beimisch-Set mit integrierter Konstanttemperaturregelung (20–70°C) für zusätzlichen Anschluss eines Raumthermostaten zur Raumtemperaturregelung.	FBRMANIKRST000A0
Optional:		
	FLOORTEC-Duplexverschraubung (Set zu 2 Stück)	FBVAMFNE34M340A0
	FLOORTEC-Kompakt Einbauschrank Stahlblech (weiß grundiert) in RAL 9010. Nischenmaß: H 330 x B 320 x T 115-170 mm.	FBVCWS00F40040A0