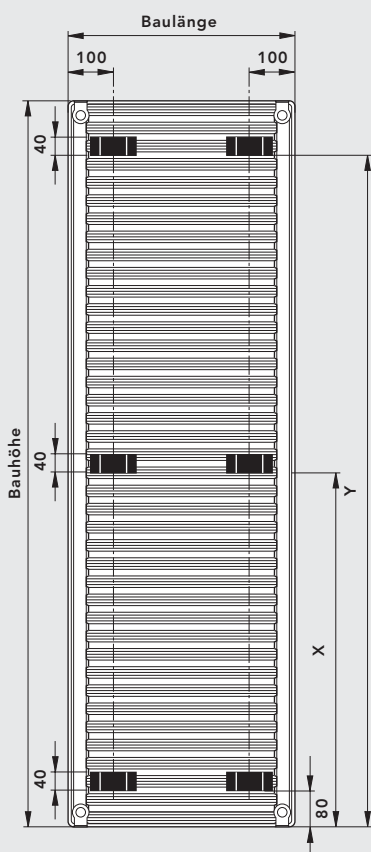
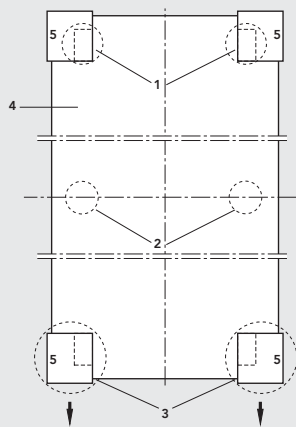


heating through innovation.



**ACHTUNG:** Bei der Montage von Heizkörpern ist zu beachten, dass die Befestigung von Heizkörpern so dimensioniert wird, dass sie für die bestimmungsgemäße Verwendung und vorhersehbarer Fehlanwendung geeignet ist. Hierbei sind insbesondere die Verbindung mit dem Baukörper sowie dessen Beschaffenheit, die Geeignetheit des Montagezubehöres und die möglichen Belastungen nach erfolgter Montage zu prüfen.

Bei Verwendung von Winkellaschen bzw. Bohrkonsolen.

#### 1. Vertikal(plan)heizkörper Type 10

- 1.1. Befestigung der Winkellaschen bzw. Bohrkonsolen nach untenstehendem Laschenaufschweißbild.
- 1.2. In den Bereichen 1, 2 und 3 Schrumpffolie öffnen.
- 1.3. Im Bereich 1 die Perforation abreißen, und im Bereich 3 die Schutzecken 5 in Pfeilrichtung abziehen.
- 1.4. In den Bereichen 1, 2 und 3 die Auflagenschutzteile entfernen.
- 1.5. Heizkörper in die Winkellaschen bzw. Bohrkonsolen einhängen und Distanzierungen auf den unteren Schweißfalz aufklipsen. Danach den Heizkörper in der Horizontalen und eventuell mit den Distanzierungsstellschrauben in der Vertikalen ausrichten.

#### 2. Vertikal(plan)heizkörper Type 20 (K)

- 2.1. Befestigung der Winkellaschen bzw. Bohrkonsolen nach untenstehendem Laschenaufschweißbild.
- 2.2. In den Bereichen 1, 2 und 3 Schrumpffolie öffnen.
- 2.3. Im Bereich 3 die Schutzecken 5 in Pfeilrichtung abziehen.
- 2.4. Im Bereich 1 die Perforation abreißen. In den Bereichen 1, 2 und 3 mittels Tapeziermesser vorsichtig den Sichtflächenschutz 4 aufschneiden und zusätzlich sind im Bereich 2 die Auflagenschutzteile zu entfernen.
- 2.5. Heizkörper in die Winkellaschen bzw. Bohrkonsolen einhängen und Distanzierungen auf den unteren Schweißfalz aufklipsen. Danach den Heizkörper in der Horizontalen und eventuell mit den Distanzierungsstellschrauben in der Vertikalen ausrichten.

#### ACHTUNG!

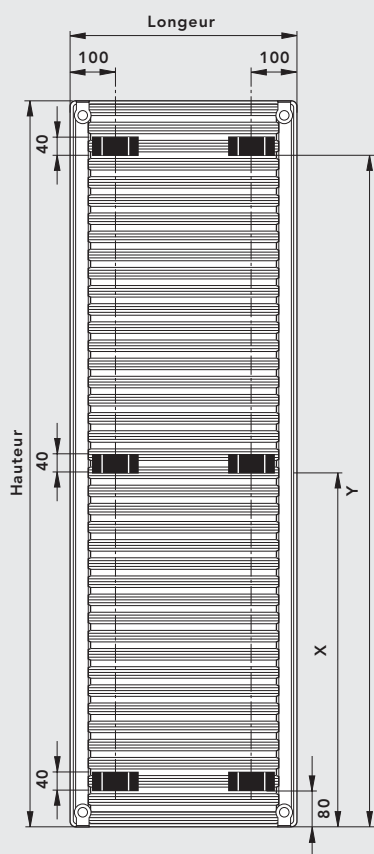
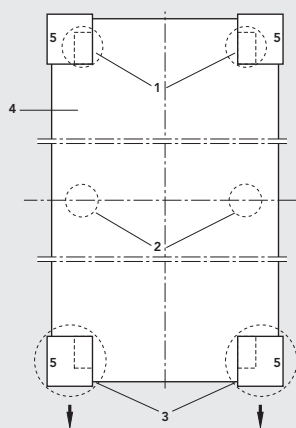
Die Aufhängelaschen befinden sich auf der gegenüberliegenden Seite dieses Montagehinweises.

Laschenaufschweißbild für Vertikal(plan)heizkörper:

$$\text{Maß } X = \frac{\text{Bauhöhe}}{2} - 20 \text{ mm für alle Vertikal(plan)heizkörper}$$

$$\text{Maß } Y = \text{Bauhöhe} - 120 \text{ mm für alle Vertikal(plan)heizkörper}$$

heating through innovation.



**ATTENTION:** Pour une parfaite installation des radiateurs, il est primordial que la fixation du radiateur soit effectuée de manière appropriée pour l'utilisation prévue ET toute mauvaise utilisation prévisible. Un certain nombre d'éléments doivent être pris en considération avant de réaliser l'installation comme le type et la qualité de la fixation entre le radiateur et le mur, le type et l'état du mur lui-même ainsi que les charges possibles après le montage.

En cas d'utilisation de cornières à encoches ou cornières à sceller.

**1. Radiateur vertical de type 10 V**

- 1.1. Fixer les cornières à encoches ou les cornières à sceller d'après le schéma d'implantation des étriers de fixation ci-dessous.
- 1.2. Dans les zones 1, 2 et 3, ouvrir le film plastique en PE.
- 1.3. Dans la zone 1, déchirer la perforation et retirer les coins de protection 5 de la zone 3 dans le sens flèches.
- 1.4. Retirer les protections dans les zones 1, 2 et 3.
- 1.5. Accrocher le radiateur dans les cornières à encocher ou les cornières à sceller et clipper les écarteurs sur le bord inf. du radiateur. Aligner ensuite le radiateur à l'horizontale et éventuellement à la verticale par réglage des écarteurs.

**2. Radiateur vertical de type 20 V**

- 2.1. Fixer les cornières à encoches ou les cornières à sceller d'après le schéma d'implantation des étriers de fixation ci-dessous.
- 2.2. Dans les zones 1, 2 et 3, ouvrir le film plastique en PE.
- 2.3. Dans la zone 3, retirer les coins de protection 5 dans le sens des flèches.
- 2.4. Dans la zone 1, déchirer la perforation et dans les zones 1, 2 et 3, à l'aide d'un cutter, découper avec précaution la protection 4 et ensuite retirer la protection de la zone 2.
- 2.5. Accrocher le radiateur dans les cornières à encoches ou les cornières à sceller et clipper les écarteurs sur le bord inf. du radiateur. Aligner ensuite le radiateur à l'horizontale et éventuellement à la verticale par réglage des écarteurs.

**ATTENTION!**

Les étriers de fixation se trouvent sur la partie opposée à la présente notice de montage.

Schéma de soudage des étriers de fixation des radiateurs verticaux:

$$\text{Dimension } X = \frac{\text{Hauteur hors tout}}{2} - 20 \text{ mm pour tous les radiateurs verticaux}$$

$$\text{Dimension } Y = \text{Hauteur hors tout} - 120 \text{ mm pour tous les radiateurs verticaux}$$