

**COSMO**  
GUTES KLIMA  
BESSER LEBEN

## FLACHHEIZKÖRPER

2016



# IMPRESSUM

## 1. AUFLAGE

Stand: April 2016

Irrtümer und Änderungen vorbehalten.

Sämtliche Bild-, Produkt-, Maß- und Ausführungsangaben entsprechen dem Tag der Drucklegung.

Technische Änderungen vorbehalten.

Farbabweichungen sind aus drucktechnischen Gründen nicht auszuschließen.

Modell- und Produktansprüche können nicht geltend gemacht werden.

**COSMO** GmbH  
Brandstücken 31  
22549 Hamburg  
info@cosmo-info.de  
www.cosmo-info.de



# INHALT

Einleitung	4 - 5
E2 Tieftemperaturheizkörper	6 - 11
T6 und T6-Plan Mittenanschlussheizkörper	12-15
Kompaktheizkörper	16-17
Ventil- und Plan- Multifunktionsheizkörper	18-19
Profil- und Plan-Vertikalheizkörper	20-21
Modernisierungsheizkörper	22-25
Hygieneheizkörper in Kompakt-, Ventil-, T6- und T6-Plan-Ausführung	26-31
Zubehör	32-33
Farbpalette	34



## RAUMSPARWUNDER MIT WOHLFÜHLGARANTIE

### COSMO LIEFERT DIE NÄCHSTE HEIZKÖRPER-GENERATION

Wer kennt das nicht? Veraltete Heizkörper, die auch im tiefsten Winter einfach nicht warm werden wollen und uns als unansehnliche Staubfänger in den eigenen vier Wänden schon lange ein Dorn im Auge sind. Zeit also, in Sachen Wärmespender in der Gegenwart anzukommen: Die Flach- und Vertikalheizkörper von **COSMO** liefern Ihnen nicht nur minutenschnell Wärme, sondern sind mit ihrer schlanken Ästhetik und stilvollen Gestaltung auch wahre Raumparwunder.

Die klassischen alten, häufig noch gusseisernen Rippenradiatoren arbeiten meist ineffektiv: Sie benötigen viel Zeit und Energie zum Aufheizen des Wassers, geben aber durch enorme Materialdicke wenig Wärme in den Wohnraum ab. So liefern sie eine geringe Heizleistung bei einem vergleichsweise hohen Energieverbrauch. Das ist nicht nur ärgerlich, sondern belastet auch das Klima und die Haushaltskasse.

### DIE LÖSUNG: MODERNE FLACH- UND VERTIKALHEIZKÖRPER VON COSMO: KOMPAKT, EFFIZI- ENT UND ELEGANT

Mit unterschiedlichsten Modellen bietet **COSMO** ein umfangreiches Programm an Flach- und Vertikalheizkörpern für jeden Geschmack. Schlicht und elegant mit geschmackvoller, moderner Optik und klarer Linienführung präsentieren sich die vielseitig einsetzbaren Flachheizkörper von **COSMO**. Zeitlos schöne Vertikalheizkörper fügen sich in jedes Ambiente ein und eignen sich besonders für kleine Räume. Sie sparen mit geringer Bautiefe an Platz, aber nicht an Komfort.

Doch nicht nur optisch sind die Wärmequellen durchwegs elegant, sondern auch in puncto Effizienz: Durch ihr kompaktes Design und einen geringen Wasserinhalt verfügen sie über wesentlich kürzere Reaktionszeiten. Damit sind sie besonders umweltschonend und energieeffizient und sorgen darüber hinaus in kurzer Zeit für wohlige warme Temperaturen. Viele Vorteile, auf die Sie nicht länger verzichten sollten. **COSMO** zeigt Ihnen die Möglichkeiten, Sie müssen nur noch auswählen!



## QUALITÄT ALS ZEICHEN HÖCHSTER SICHERHEIT



Heizkörper von **COSMO** erfüllen zahlreiche international anerkannte Qualitätsstandards. Die Produktionsabläufe sämtlicher Fertigungsstandorte sind ISO-zertifiziert. Darüber hinaus werden die Qualitäts- und Leistungsangaben der **COSMO** Flachheizkörper von anerkannten europäischen Instituten permanent überprüft und bestätigt. **COSMO** Flachheizkörper sind außerdem mit dem RAL-Gütesiegel ausgezeichnet, das die höchste Qualität im Bereich Verarbeitung und Betrieb dokumentiert. Diese, von unabhängigen Instituten kontrollierten Gütebestimmungen, gewährleisten permanente Sicherheit und höchste Lebensdauer. Unsere Kunden wissen, dass sie mit jedem Produkt hervorragende Eigenschaften bei Material, Oberflächenbeschaffenheit und Beständigkeit erhalten. Heizkörper von **COSMO** gehen sogar über viele Anforderungen hinaus und übertreffen zahlreiche Normen (wie z.B. die Euro-Norm EN 442 oder die CE-Kennzeichnung). Ein perfektionierter Produktionsprozess ermöglicht dies, wo Bestleistungen bei exakter Schweißung, zuverlässiger Dichtprüfung und glänzender Oberflächenbehandlung erreicht werden – Sicherheit verbindet sich mit brillanter Optik!

# COSMO E2 TIEFTEMPERATURHEIZKÖRPER



## UNVERGLEICHLICHES KONZEPT

Der **COSMO E2** Tiefemperaturheizkörper verwirklicht ein einzigartiges Produktkonzept, das Tiefemperatur-Wärmeabgabe effizient, ökonomisch und ästhetisch ermöglicht.



## LEISTUNGSSTARK UND INTELLIGENT

Der **COSMO E2** weist einerseits einen hohen Anteil an Strahlungswärme durch heizwasserbeaufschlagte Platten auf und stellt andererseits bedarfsorientierte Konvektionsoptimierung bereit. Intelligente Steuerung zwischen statischem und dynamischem Betrieb gewährleistet schnelle Wärmeabgabe und rasche Reaktionszeiten mit hoher Effizienz und maximalem Wärmekomfort bei Vorlauftemperaturen bis unter 40 °C.

## SCHÖNHEIT UND ÖKONOMIE VEREINT

Avantgardistisches Design erfüllt alle Ansprüche an modernes Interieur und wertet Räume stilvoll auf. Die geringen Mehrinvestitionen für die höhere Effizienz des **COSMO E2** sorgen für kurze Amortisationszeiten. Durch manuelle Temperaturregelung für Einzelräume ist individuelle Behaglichkeit gewährleistet.

# SANIERUNG, NEUBAU ODER EINFACH MEHR **WÄRMEKOMFORT**



## IN DER SANIERUNG MONOVALENT-BETRIEB

Nach thermischer Sanierung mit dem Erreichen guter Dämmstandards bzw. dem Einbau einer modernen Wärmequelle sind die Bedingungen für den Einsatz des **COSMO E2** ideal. Der Betrieb ist mit allen Energiequellen (Öl-, Gas-, Stückholz-, Pellets- oder Fernwärmeheizung bzw. Wärmepumpe) bis unter 40 °C Vorlauftemperatur perfekt möglich.

## DER MONOVALENTBETRIEB DES COSMO E2

Der **COSMO E2** wird im Monovalentbetrieb zum echten Energiesparmeister. Im Vergleich zu veralteten Wärmeabgabegeräten ergeben sich bei gleicher Heizleistung wesentlich niedrigere Vorlauftemperaturen.

Der **COSMO E2** bietet die Möglichkeit, alle klassischen Temperaturpaarungen um ein bis zwei Sprünge nach unten zu verlegen. Die gesamte Heizungsanlage kann dadurch energieeffizienter betrieben werden.



## IM NEUBAU KOMBI-BETRIEB

In modernen Neubauten herrschen bereits gute Dämmstandards bzw. sind moderne, temperaturabgesenkte (Öl- oder Gas-Brennwertheizung) oder erneuerbare Niedrigtemperatur-Energiequellen (Stückholz-, Pellets- oder Fernwärmeheizung bzw. Wärmepumpe) im Einsatz. Der **COSMO E2** ist bis unter 40 °C Vorlauftemperatur mit diesen Wärmequellen kompatibel.

## DER KOMBI-BETRIEB DES COSMO E2

Gesamtheitlich betrachtet kann der **COSMO E2** auch im Neubau sehr wirtschaftlich monovalent betrieben werden. Besonders empfehlenswert ist aber der Kombi-Betrieb mit anderen Tieftemperatur-Wärmeabgabesystem wie z.B.: Fußbodenheizung, Unterflurkonvektor, Wandheizung o.ä. Hier bewirkt der **COSMO E2** kombiniert mit Flächenheizsystemen die beste Balance zwischen Energieeffizienz und Komfort. Der Kombi-Betrieb mit dem **COSMO E2** empfiehlt sich für Räume in denen Anforderungen wie periodische Nutzung, rasche Raumaufheizung und schnelle Reaktionszeiten gegeben sind (wie z.B.: Schlafzimmer, Badezimmer und SPA-Bereich, Garderobe, Fitnessraum, Arbeitsraum etc.)

### KfW FÖRDERUNG NUTZEN

Wenn Ihre Entscheidung für eine moderne Tieftemperaturanlage wie Wärmepumpe, Solaranlage oder Brennwertkessel gefallen ist, kommen Sie auch beim Heizkörper-tausch in den Genuss der KfW Förderung.

## ENERGIE SPAREN DURCH REDUZIERTE VORLAUF- TEMPERATUREN

<b>70/55/20 °C</b>	TEMPERATURPAARUNGEN VERALTETER WÄRMEABGABEGERÄTE		
<b>55/45/20 °C</b>	<b>55/45/20 °C</b>		
	<b>45/35/20 °C</b>	<b>45/35/20 °C</b>	
		<b>40/35/20 °C</b>	<b>40/35/20 °C</b>
TEMPERATURPAARUNGEN COSMO E2			<b>35/30/20 °C</b>

Der **COSMO E2** bewirkt ein großes Energieeinsparpotential durch niedrige Vorlauftemperaturen bei gleichem WärmeKomfort.

# DIE VORTEILE DES **COSMO E2** TIEFTEMPORATURHEIZKÖRPERS AUF EINEN BLICK



## **TIEFTEMPORATURKOMPATIBEL**

Der **COSMO E2** Tieftemperaturheizkörper kann bis zu einer Vorlauftemperatur von unter 40 °C mit modernen, konventionellen Energiequellen (Öl- oder Gas-Brennwert-Heizung etc.) sowie mit allen erneuerbaren Energiequellen (Wärmepumpe, Solartherme etc.) problemlos eingesetzt werden.



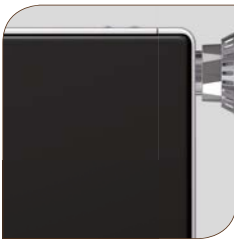
## **INTELLIGENTE REGELUNG**

Das Besondere beim **COSMO E2** liegt in der Ausstattung. Ventilatoren unterstützen die natürliche Konvektion in Verbindung mit einer intelligenten Regelung, die vollautomatisch bzw. nach Betriebsbedingungen oder Benutzerwünschen zwischen statischem und dynamischem Betrieb wechselt. Die Ventilatoren werden nur bei Bedarf zugeschaltet, denn das Gerät verfügt auch im statischen Betrieb über eine hohe Grundleistung.



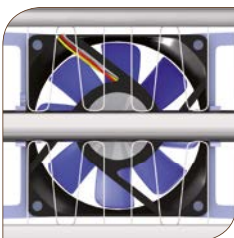
## **HOHES EINSARPOTENTIAL**

Beim Austausch gegenüber derzeit am Markt befindlichen Möglichkeiten entsteht durch ein deutliches Absenken der Betriebsmitteltemperaturen ein großes Energiesparpotential. Mit dem **COSMO E2** kann die ganze Heizungsanlage wesentlich energieeffizienter betrieben werden.



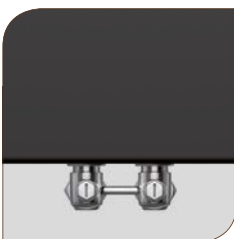
## **MODERNSTES DESIGN**

Die hochelegante Planoptik und die futuristisch reduzierte Formensprache des **COSMO E2** sprechen einrichtungsbewusste Menschen an, während die abgerundeten Softline-Kanten stilvolle Harmonie ausstrahlen. Mit der Rundlochoptik beschreitet **COSMO** völlig neue, trendige Wege – auch das edel aussehende, intuitive Touchpad-Bedienfeld sticht hervor.



## **SCHNELLSTE WÄRMEABGABE UND RASCHE REAKTIONSZEIT**

Durch den hohen Anteil an Strahlungswärme und der bedarfsorientierten Konvektionsoptimierung durch Ventilatoren kann der **COSMO E2** schnelle Wärmeabgabe und rasche Reaktionszeiten garantieren. Im Winter können Nachtabsenkungsphasen oder Raumlüftungswärmeverluste problemlos und in kürzester Zeit kompensiert werden.



## **BEWÄHRTE MITTENANSCHLUSS-TECHNOLOGIE**

Im heutigen, flexiblen Bauwesen ist Vorverrohrung nicht mehr wegzudenken. Hier kann die Mittenanschluss-Technologie einen wesentlichen Beitrag für reduzierten Montage-Aufwand und reduzierte Fehleranfälligkeit leisten. Zugleich ermöglicht sie maximale Planungs- und Installationsfreiheit.

# E2

## Technology



### HOHER STRALUNGSWÄRMEANTEIL

Im Unterschied zu reinen Konvektoren weist der **COSMO E2** einen viel höheren Strahlungswärmeanteil auf, da er über wasserbeaufschlagte Platten auf der Vorder- und Rückseite verfügt.



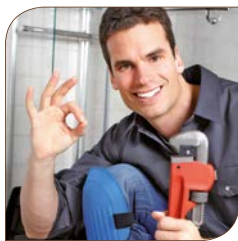
### IDEAL FÜR SANIERUNG UND NEUBAU

Nach thermischer Sanierung und dem Einbau einer modernen Wärmequelle sind die Bedingungen für den Einsatz des **COSMO E2** ideal. In der Sanierung empfiehlt sich der ausschließliche Betrieb mit **COSMO E2** Tieftemperaturheizkörpern, sowie im Neubau die Kombination mit anderen Wärmeabgabesystemen.



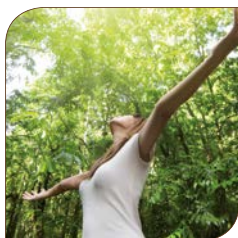
### FLEXIBLER ELEKTROANSCHLUSS

Für die Anbindung des **COSMO E2** an das Stromnetz stehen zwei Anschlussarten zur Auswahl. Anschluss über Steckverbindung oder Direktanbindung über Leitungsanschluss. Die Stromkabellänge ist stufenlos einstellbar.



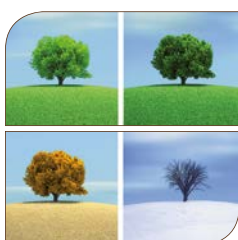
### EINFACHSTE INSTALLATION

Der **COSMO E2** wird als anschlussfertiges Produkt geliefert und lässt sich einfach, effizient, flexibel und ökonomisch wie ein normaler Heizkörper installieren. Dies ist gerade in der Sanierung wichtig.



### SYSTEMKOMPATIBEL

Im Kombi-Betrieb für den Neubau ist der **COSMO E2** mit anderen Tieftemperatur-Wärmeabgabesystemen wie Fußbodenheizung, Unterflurkonvektor, Wandheizung etc. durch die einheitlichen Betriebsmitteltemperaturen perfekt kompatibel – der gemeinsame Einsatz mit einem Heizkreislauf wird möglich.



### GANZJAHRES-WOHNKOMFORT

Während der **COSMO E2** im Winter als effizienter Tieftemperatur-Heizkörper für vollen Wärmekomfort mit hoher Regelqualität sorgt, stellt der Summerbreeze-Effekt an heißen Tagen durch sanfte Luftbewegung eine angenehm kühle Wohnatmosphäre sicher. Durch einige Adaptionen im Heizraum ist eine trockene Komfortkühlung möglich.



## COSMO E2 TIEFTEMPERATURHEIZKÖRPER



Nicht nur an den eindeutigen Leistungswerten erkennt man die Vorteile der E2-Technologie, sondern auch das einzigartig gelungene Design signalisiert: Hier hat man es mit einem High-tech-Wärmeabgabesystem zu tun, das eine neue Ära einläutet und die künftige Generation der Wärmeabgabe bildet.

Die hochelegante Planoptik und die futuristisch reduzierte Formensprache des **COSMO E2** sprechen einrichtungsbewusste Menschen an, während die abgerundeten Softline-Kanten stilvolle Harmonie ausstrahlen. Mit der Rundlochoptik beschreitet **COSMO** völlig neue, trendige Wege – auch das edel aussehende, intuitiv Touchpad-Bedienfeld sticht hervor.

### MATERIAL & OBERFLÄCHE:

Aus kaltgewalztem Stahlblech nach EN 442-1, verzinkter Frontplatte mit 1 mm Stärke, Grundbeschichtung nach DIN 55900 Teil 1, bei 190 °C eingebrannt, fertig lackiert mit einer elektrostatischen Pulverbeschichtung nach DIN 55900 Teil 2, in RAL 9016, Einbrennung bei 210 °C Objekttemperatur,

### ABMESSUNGEN:

Baulängen: 400 – 2.000 mm  
Bauhöhen: 500 – 900 mm



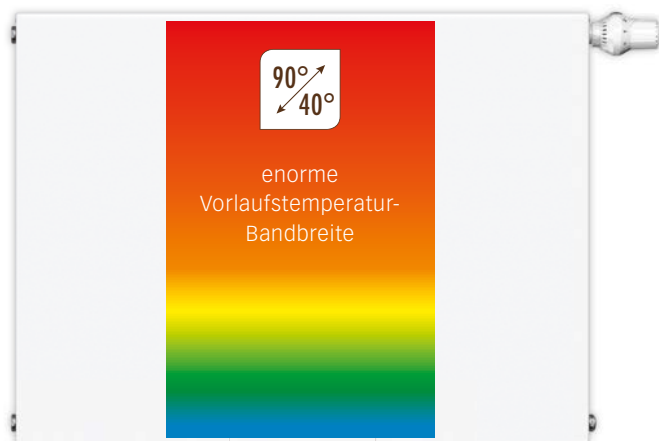


## T6 MITTENANSCHLUSS-HEIZKÖRPER: DIE HEIZKÖRPER-REVOLUTION!



Sie wollen nicht länger endlos auf wohlige warme Räume warten? Dann ist der Heizkörper mit Mittenanschluss die Lösung für Sie.

Durch innovative Technologie erzielt der Heizkörper mit Mittenanschluss eine schnelle Raumaufheizung und zählt damit zu den führenden Flachheizkörper-Modellen. Die spezielle Konvektorblechgeometrie versorgt Räume zuverlässig und rasch mit gleichmäßig verteilter Wärme.



\* beim Austausch gegen veraltete Gliederradiatoren.

### MEHR KOMFORT MIT MITTENANSCHLUSS

In einer unabhängigen Versuchsreihe der FH Pinkafeld erbrachten Vergleichstests den Beweis: Unter verschiedenen europäischen Heizkörpermodellen glänzte der Mittenanschluss-Heizkörper von **COSMO** mit bester Behaglichkeit auch bei geringen und damit energiesparenden Systemtemperaturen.

### HOHE LEISTUNG UND TROTZDEM SPAREN

Prof. DI Dr. Michael Graf: „Wir haben uns verschiedene Modernisierungsszenarien durchgerechnet, bei denen ein Heizkörperaustausch durchgeführt wurde. Mit den Flachheizkörpern von **COSMO** ergibt sich eine mittlere Einsparung von etwa 15%\*.“



Wärmepumpe



Solar



Biomasse/  
Holz



Nah-/  
Fernwärme



Öl



Gas

\* Im durchschnittlichen Vergleich zu alten Gliederradiatoren, Testergebnisse laut FH Pinkafeld

# HÖCHSTE **ENERGIEEINSPARUNG** UND BESTES WÄRMEEMPFINDEN



Mit dem ECO-Gütesiegel zeigen unsere modernen Heizkörper ihre Kompatibilität mit allen erneuerbaren Energiequellen. Damit erreichen sie maximale Flexibilität und Effizienz in der Wärmeverteilung und garantieren Ihnen beste Behaglichkeitswerte für mehr Lebensqualität. Ganz wie der Slogan von **COSMO** es verspricht:

## **GUTES KLIMA – BESSER LEBEN!**

Durch eine enorm große Bandbreite in Bezug auf die Vorlauftemperatur wird die Kompatibilität mit allen Energiequellen ermöglicht. Ob Wärmepumpe, Solarenergie, Biomasse, Holz, Nah- bzw. Fernwärme, Öl oder Gas – effiziente Wärmeverteilung und komfortable Behaglichkeit werden immer perfekt erfüllt.



### **ECO = ECONOMIC = ERSPARNIS**

Niedrige Systemtemperaturen bedeuten geringere Speicher- und Verteilerverluste. Das Einsparpotenzial liegt bei bis zu 15 %!



### **ECO = ECOLOGIC = CO<sub>2</sub>-EINSPARUNG**

Durch die Energiequellen-Kompatibilität und den verringerten Energieverbrauch tragen die Heizkörper von **COSMO** zu einer deutlichen Reduktion der CO<sub>2</sub>-Emissionen und somit zum Klimaschutz bei.

### INTEGRIERTE VENTILTECHNIK MIT $K_v$ -VOREINSTELLUNG

**COSMO** Ventilheizkörper sind werkseitig mit  $k_v$ -voreingestellten Ventileinsätzen ausgerüstet. Diese sind genau auf die Wärmeleistung der Heizkörper abgestimmt, was eine Steigerung der Regelungsqualität und den energieeffizienten Betrieb der Heizungsanlage ermöglicht. Dadurch ist ebenfalls ein idealer hydraulischer Abgleich möglich, was weitere Kosten einspart.





## T6-MITTENANSCHLUSS-HEIZKÖRPER

Dieser profilierte Heizkörper ist die optimale Kombination aus Design und einzigartiger Mittenanschlusstechnologie. Durch die patentierte Technik und die spezielle Geometrie der Konvektionsbleche verfügt dieser Heizkörper, wie auch das Gegenstück in der Ausführung Plan, über die höchste Heizleistung seiner Klasse.

### MATERIAL & OBERFLÄCHE:

Aus kaltgewalztem Stahlblech, stabile, formschöne Profilierung mit 40 mm Sickenteilung, Grundbeschichtung bei 190 °C eingebrannt, fertig lackiert mit einer elektrostatistischen Pulverbeschichtung, Einbrennung bei 210 °C Objekttemperatur.

### ABMESSUNGEN:

Baulängen: 400 – 3.000 mm  
 Bauhöhen: 300 – 900 mm



## T6-PLAN MITTENANSCHLUSS-HEIZKÖRPER

Die hohe Heizleistung des Mittenanschluss-Heizkörpers ist kein Zufall. Lange haben Ingenieure getüftelt, um ein platzsparendes Gerät zu schaffen, das höchsten Ansprüchen gerecht wird. Und praktisch ist dieser Heizkörper auch noch, denn die glatte Frontfläche ist leicht zu reinigen.

### MATERIAL & OBERFLÄCHE:

Aus kaltgewalztem Stahlblech, verzinkte Frontplatte mit 1 mm Stärke, Grundbeschichtung bei 190 °C eingebrannt, fertig lackiert mit einer elektrostatischen Pulverbeschichtung, Einbrennung bei 210 °C Objekttemperatur.

### ABMESSUNGEN:

Baulängen: 400 – 3.000 mm  
Bauhöhen: 300 – 900 mm





## KOMPAKTHEIZKÖRPER



Unsere Kompaktheizkörper sind beliebte Alleskönner und vereinen eine sehr elegante Ästhetik mit optimaler Funktionalität. Sie kombinieren klares, einfaches Softline-Design und modernste Heiztechnologie. Durch farbige Dekorspannen, die oben auf den Heizkörper aufgesetzt werden, lassen sich jederzeit individuelle Akzente setzen.

### MATERIAL & OBERFLÄCHE:

Aus kaltgewalztem Stahlblech, stabile, formschöne Profilierung mit 40 mm Sickenteilung, Grundbeschichtung bei 190 °C eingebrannt, fertig lackiert mit einer elektrostatischen Pulverbeschichtung, Einbrennung bei 210 °C Objekttemperatur.

### ABMESSUNGEN:

Baulängen: 400 – 3.000 mm

Bauhöhen: 300 – 900 mm



## VENTIL-MULTIFUNKTIONS-HEIZKÖRPER

Wenn Sie Ihrem Multifunktionsheizkörper ein interessantes Gesicht geben wollen, dann entscheiden Sie sich für die profilierte Version. Herausragend sind die Langlebigkeit, die schnelle Regelfähigkeit und die hohe Heizleistung bei niedrigem Energieverbrauch. Das gilt natürlich auch für die Plan-Variante.

### MATERIAL & OBERFLÄCHE:

Aus kaltgewalztem Stahlblech, stabile, formschöne Profilierung mit 40 mm Sickenenteilung, Grundbeschichtung bei 190 °C eingebrannt, fertig lackiert mit einer elektrostatistischen Pulverbeschichtung, Einbrennung bei 210 °C Objekttemperatur.

### ABMESSUNGEN:

Baulängen: 400 – 3.000 mm

Bauhöhen: 300 – 900 mm



## PLAN-MULTIFUNKTIONS- HEIZKÖRPER



Multifunktionsheizkörper sind die Klassiker unter den Heizkörpern und universell einsetzbar. Sie können als Ventil- und als Kompaktheizkörper angeschlossen werden. Erhältlich in vielen Farben ist der Multifunktionsheizkörper ein treuer, pflegeleichter Begleiter für viele Jahre.

### MATERIAL & OBERFLÄCHE:

Aus kaltgewalztem Stahlblech, verzinkte Frontplatte mit 1 mm Stärke, Grundbeschichtung bei 190 °C eingebrannt, fertig lackiert mit einer elektrostatischen Pulverbeschichtung, Einbrennung bei 210 °C Objekttemperatur.

### ABMESSUNGEN:

Baulängen: 400 – 3.000 mm  
Bauhöhen: 300 – 900 mm



## PROFIL- UND PLAN- VERTIKALHEIZKÖRPER



„Platz ist in der kleinsten Hütte“, sagt man. Und mit den Vertikalheizkörpern von **COSMO** gibt es die perfekte Lösung für alle Räume. Der Vertikalheizkörper überzeugt nicht nur dank schlanker Maße, mit denen er die Raumhöhe perfekt füllt, sondern auch durch seinen geringen Raumbedarf. Die effiziente Heizwasserführung und durchdachte Systemtechnik gewährleistet zudem höchste Energie-Effizienz.

Der Mittenanschluss der Vertikalheizkörper sorgt neben der hervorragenden Wärmeverteilung für viel Flexibilität bei der Planung und Installation. Ausgestattet mit edlen Accessoires (Seite 31) fügen sich die in vielen verschiedenen Farben erhältlichen Vertikalheizkörper – wahlweise mit planer oder profilierter Oberfläche – als Design-Highlight nahtlos in jede Innenraumgestaltung ein.

### MATERIAL & OBERFLÄCHE:

Aus kaltgewalztem Stahlblech, verzinkte Frontplatte (bei Plan) bzw. stabile, formschöne Profilierung mit 50 mm Sickenteilung (bei Profil), Grundbeschichtung bei 175 °C eingebrannt, fertig lackiert mit einer elektrostatischen Pulverbeschichtung, Einbrennung bei 185 °C Objekttemperatur.

### ABMESSUNGEN PROFIL:

Baulängen: 300 – 750 mm  
Bauhöhen: 1.500 – 2.300 mm

### ABMESSUNGEN PLAN:

Baulängen: 300 – 750 mm  
Bauhöhen: 1.800 – 2.100 mm

# HEIZKÖRPER MODERNISIEREN KLEINER AUFWAND, GROSSE WIRKUNG

Dank ihrer hohen Vorlauftemperaturbreite von 35 °C bis 90 °C sind Modernisierungsheizkörper von **COSMO** mit allen (erneuerbaren) Energiequellen kompatibel. Sie sind daher die perfekte Lösung für sofortige Energieersparnis durch niedrige Systemtemperaturen und sichern gleichzeitig hohe thermische Behaglichkeit.

Mit dem Einbau von Modernisierungsheizkörpern oder T6-Mittenschlussheizkörpern spart man viel Geld und verringert noch dazu den CO<sub>2</sub>-Ausstoß.

## HÖCHSTE ZEIT!

Der Betrieb von ineffizienten Gliederradiatoren belastet das Klima und kostet Sie viel Geld. Allein im Bereich des privaten Wohnens verursachen veraltete Heizungssysteme europaweit viele Milliarden Euro unnötige Energiekosten und etwa ein Drittel der gesamten Treibhausemissionen.

## WORAUF ES ANKOMMT

Für eine nachhaltige Sanierung wird am besten das komplette System ausgetauscht: Neben der Heizquelle muss auch das Wärmeabgabesystem erneuert werden. Denn der Heizkörper hat als letztes Glied in der Heizsystemkette eine entscheidende Rolle. Wird nur die Heizquelle (z.B. der Heizkessel) getauscht, nicht aber die alten Gliederradiatoren, bleibt die Energieersparnis bei der Wärmeabgabe gering.

## MODERNISIEREN MIT SYSTEM

Hocheffiziente Modernisierungsheizkörper von **COSMO** stehen für höchste Produktqualität und helfen, die Ressourcen der Erde nachhaltig zu schonen und Energiekosten effektiv zu senken. Modernisierungsheizkörper von **COSMO** können einfach, schnell und schmutzarm eingebaut werden, da sie aufgrund ihrer speziellen Nabenabstände für alle alten Anschlussdimensionen passend konstruiert sind. Aufwendige und damit teure Maler- oder Stemmarbeiten entfallen damit komplett.



15 % EINSPARUNG

Das durchschnittliche Einsparpotenzial, das mit diesen Heizkörpern erzielt werden kann, liegt bei 15 % im Vergleich zu alten Gliederradiatoren (Testergebnisse laut FHS Pinkafeld).

**HEIZKÖRPERTAUSCH**

**VORHER**

**NACHHER**

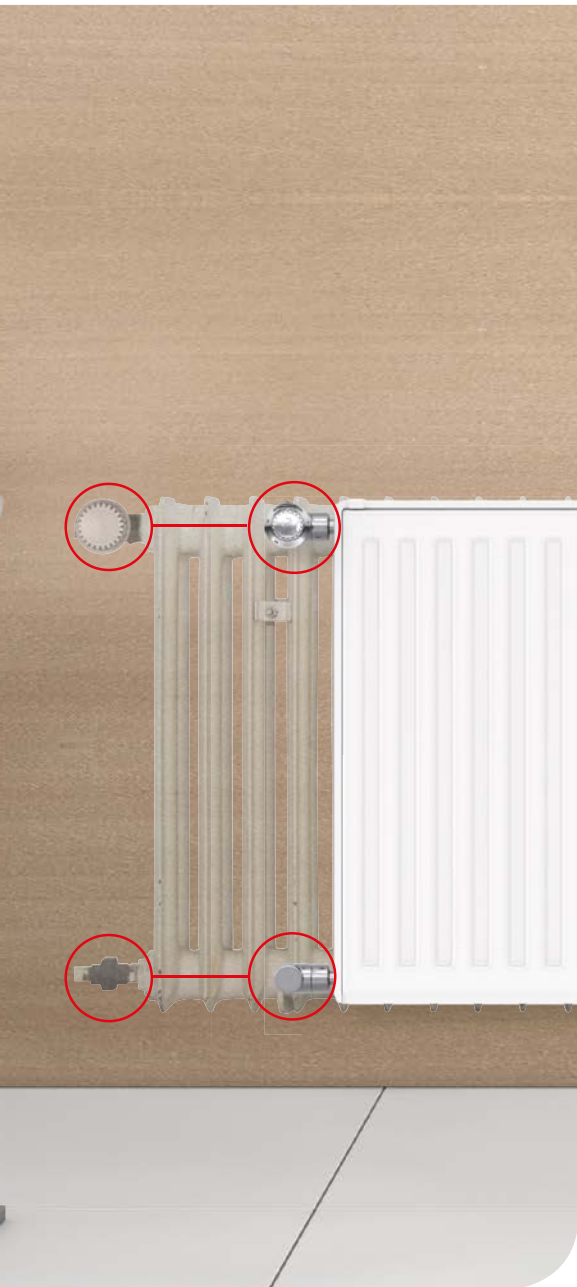
Durchführung des Verleichts an einem Altbau mit einer zu beheizenden Fläche von 190 m<sup>2</sup> (19 Räume, 26 Heizkörper).

HEIZKÖRPERART	GLIEDERRADIATOREN	MODERNISIERUNGSHEIZKÖRPER
Norm-Gebäudeheizlast (kW)	39,6	39,6
Spezifische Heizlast (W/m <sup>2</sup> )	180	180
Jahresheizwärmebedarf (kWh/a)	80.366	80.366
Energiebedarf, um den Wärmebedarf zu decken (kWh/a)	185.872	157.488
Jährlicher Ölbedarf (l)	18.587	15.748
Jährliche Kosten** (Euro)	16.542	14.015
Mögliche jährliche Kosteneinsparung		2.527

**EINSPARUNG NACH 10 JAHREN**  
**EINSPARUNG NACH 20 JAHREN**

**25.270 EUR**  
**50.540 EUR**

\* Im durchschnittlichen Vergleich zu alten Gliederradiatoren, Testergebnisse laut FH Pinkafeld  
 \*\* Basis: Durchschnittl. Heizölpreis April 2012 – 0,89/l



## SAUBER UND UNKOMPLIZIERT AUS ALT MACH NEU!

### MATERIAL & OBERFLÄCHE:

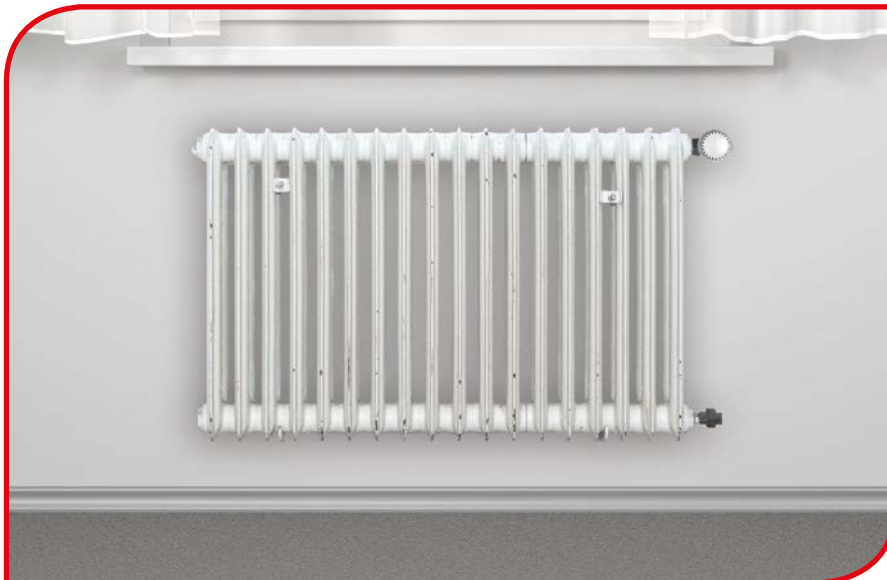
Aus kaltgewalztem Stahlblech, stabile, formschöne Profilierung mit 40 mm Sickenenteilung, Grundbeschichtung bei 190 °C eingebrannt, fertig lackiert mit einer elektrostatischen Pulverbeschichtung, Einbrennung bei 210 °C Objekttemperatur.

### ABMESSUNGEN:

Baulängen: 400 – 3.000 mm  
Bauhöhen: 554 und 954 mm

### MODERNISIEREN UND SPAREN KANN SO EINFACH SEIN

Wenn es darum geht, ineffiziente Gliederheizkörper auf einfache, zeitsparende und schmutzarme Weise zu ersetzen, sind unsere Modernisierungsheizkörper genau die richtige Wahl. Mit einer großen Modellauswahl hocheffizienter, energiesparender Heizkörper und genau abgestimmten Anschlussabständen wird der Austausch zum Kinderspiel. Details zur Modernisierung finden Sie auf Seite 22/23.





## HYGIENEHEIZKÖRPER – EINE SAUBERE SACHE

Sie denken bei Hygieneheizkörpern an Krankenhäuser oder Seniorenstifte? Falsch. Immer mehr Privathaushalte vertrauen auf die saubere Wärme durch Hygieneheizkörper von **COSMO**.

$N_2$ ,  $O_2$ , He,  $CO_2$  – Stickstoff, Sauerstoff oder Spurengase wie Helium und Kohlenstoffdioxid – für Chemiker ist Luft eine Formel und schlicht das Gasgemisch der Erdatmosphäre. Verunreinigt wird die Luft in unseren Wohnräumen durch Staubpartikel, wie sie sich auch auf Heizkörpern niederlassen. Durch die Wärme, die von den Heizkörpern in die Luft abgegeben wird, wird dieser Staub aufgewirbelt und in der gesamten Wohnung verteilt.

Hygieneheizkörper von **COSMO** punkten hier durch ihre ganz spezielle Bauweise, die einfach weniger Flächen bietet auf denen sich der Staub niederlassen kann. Die Reinigung der Heizkörper wird dadurch kinderleicht. Kein einzelnes Abstauben von Lamellen, kein mühsames Wischen über scharfkantige Bleche. Die Queransichten unserer Hygieneheizkörper zeigen, wie genial die Hygieneheizkörper von **COSMO** konstruiert sind.

Wenn also auch Sie Wert legen auf eine möglichst staubfreie Umgebung, dann vertrauen Sie auf Hygieneheizkörper von **COSMO**.



## T6-MITTENANSCHLUSS- HYGIENEHEIZKÖRPER



Der T6-Mittelananschluss-Hygieneheizkörper vereint alle energetischen und bautechnischen Vorteile des T6-Heizkörpers mit dem genial einfachen Design des Hygieneheizkörpers.

Noch nie war es so einfach, komfortabel und schön, Räume mit gesunder Wärme zu versorgen. Und natürlich können Sie den T6-Mittelananschluss-Hygieneheizkörper von **COSMO** in vielen verschiedenen Farben bekommen.

### MATERIAL & OBERFLÄCHE:

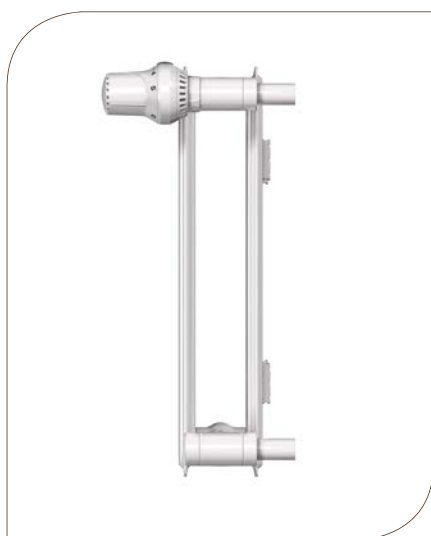
Aus kaltgewalztem Stahlblech, stabile, formschöne Profilierung mit 40 mm Sickenteilung, Grundbeschichtung bei 190 °C eingebrannt, fertig lackiert mit einer elektrostatischen Pulverbeschichtung, Einbrennung bei 210 °C Objekttemperatur.

### ABMESSUNGEN:

Baulängen: 400 – 3.000 mm  
Bauhöhen: 300 – 900 mm

## HYGIENEHEIZKÖRPER

Durch den Verzicht auf alle Abdeckplatten und Konvektorbleche gewährleistet der Hygieneheizkörper von **COSMO** einen staubfreien Weg zu behaglicher Wärme. Diese Heizkörper-Serie eignet sich daher besonders für Krankenhäuser und alle Räume, in denen erhöhte Hygieneanforderungen bestehen.



### MATERIAL & OBERFLÄCHE:

Aus kaltgewalztem Stahlblech, stabile, formschöne Profilierung mit 40 mm Sickenteilung, Grundbeschichtung bei 190 °C eingebrannt, fertig lackiert mit einer elektrostatischen Pulverbeschichtung, Einbrennung bei 210 °C Objekttemperatur.

### ABMESSUNGEN:

Baulängen: 400 – 3.000 mm  
Bauhöhen: 300 – 900 mm

## VENTIL-HYGIENEHEIZKÖRPER

Die Hygieneheizkörper von **COSMO** wurden vom Institut für Hygiene und Umweltmedizin an der Universität Greifswald geprüft und erfüllen höchste hygienische Standards. Und auch als stauballergiegeplagter Eigenheimbesitzer werden Sie die Vorteile des Hygieneheizkörpers schätzen.



## T6-PLAN HYGIENEHEIZKÖRPER

### MATERIAL & OBERFLÄCHE:

Aus kaltgewalztem Stahlblech, verzinkte Frontplatte mit 1 mm Stärke, Grundbeschichtung bei 190 °C eingebrannt, fertig lackiert mit einer elektrostatischen Pulverbeschichtung, Einbrennung bei 210 °C Objekttemperatur.

### ABMESSUNGEN T6-PLAN UND PLAN-VENTIL:

Baulängen: 400 – 3.000 mm  
Bauhöhen: 300 – 900 mm

Die **COSMO** T6- und Ventil-Hygieneheizkörper sind auch mit planer Oberflächenausführung erhältlich. Puristisch glatte Oberflächen fügen sich komplett in die Architektur moderner Räume ein und ergänzen das Hygieneprogramm mit ihren leicht zu reinigenden Oberflächen sowohl optisch als auch funktionell.



## PLAN-VENTIL HYGIENEHEIZKÖRPER



## PERFEKT DURCHDACHT! UNENTBEHRLICHE HEIZUNGS- KOMPONENTEN

Es gibt nicht nur ein breites Feld an Heizarten, sondern auch das dazugehörige breite Spektrum an Heizungskomponenten. Um so ärgerlicher, wenn man hier auf eingeschränkte Einzellösungen, unübersichtliche Produktsortimente und Probleme bei der Passgenauigkeit stößt. Wir ersparen Ihnen diesen Ärger: **COSMO** Heizkomponenten sind perfekt aufeinander abgestimmt und sehr hochwertig verarbeitet. Die vormontierten Bauteile sind überaus praktisch und erleichtern die Montage.

Individualität ist eine feine Sache, bei Zubehör sollten wir darauf verzichten: Statt Einzelteilen, bei denen nichts zusammenpasst, gibt es bei **COSMO** ausschließlich geprüfte Komponenten für den Meisterbetrieb, die den fachgerechten Einbau und die perfekte Funktion garantieren. Für Sie bedeutet das: Abschalten, entspannen und verlässliche Wärme genießen!

### ZUVERLÄSSIGE VIELFALT: COSMO HAT ALLES FÜR DEN RICHTIGEN ANSCHLUSS

Ausführliche Informationen auch zu weiteren interessanten Produkten im Bereich Heizung hält Ihr Fachhandwerker für Sie bereit.



## EINFACH BESSER: CLEVERES ZUBEHÖR VON COSMO

**COSMO** Thermostatköpfe sind Ihre Dienstboten für die individuelle Wohlfühltemperatur und „erfühlen“ den optimalen Wärmegrad. Erhältlich in Weiß oder Chrom punkten sie durch moderne Farben und ansprechendes Design und sind einsetzbar für alle Ventilheizkörper. Und wenn Sie Ihre Heizkörper lieber digital regeln möchten, dann haben wir auch dafür den passenden Thermostatkopf.

Praktisches Zubehör ergänzt die Funktionalität der Vertikalheizkörper von **COSMO**. Gerade, wenn Sie die Vertikalheizkörper in der Küche oder im Bad einsetzen, werden Sie die cleveren und schönen Handtuchhalter zu schätzen wissen.



## WERDEN SIE FARBENFROH!

### PASSEN SIE IHRE HEIZUNG IHREM WOHNSTIL AN, NICHT UMGEKEHRT

Flach- und Vertikalheizkörper von **COSMO** verleihen Ihrer Wohnwelt sowohl Wärme als auch dekorative Schönheit. Und die erschöpft sich nicht in schlichtem Weiß. Neben dieser am häufigsten verbreiteten Standardfarbe stehen viele weitere Farben zur Auswahl, um aus Ihrem Heizkörper ein Unikat zu machen.

### FARBIGE HEIZKÖRPER SETZEN WUNDERBARE, STILVOLLE AKZENTE IN JEDEM RAUM.

Ein exakt ausgewählter Farbton sorgt dafür, dass sich Ihr Heizkörper perfekt in seine farbige Umwelt einfügt, Kontraste schafft und so wunderbar zu Wänden, Böden und Ihren Möbeln passt. Und keine Angst – wenn Sie Ihren Einrichtungsstil wechseln wollen macht es die moderne Technik möglich, dass Sie Ihre Heizkörper genau so schnell und einfach wechseln können wie Ihre Wohnungseinrichtung.

Die Farbauswahl ist fast grenzenlos: Flach- und Vertikalheizkörper von **COSMO** gibt es in vielen Farben und Oberflächen. Und wenn in der Farbtabelle rechts Ihre Farbe noch nicht dabei ist: kein Problem. Viele weitere Farben können auf Anfrage geliefert werden.

### UND WELCHE IST IHRE LIEBLINGSFARBE?

Auch, wenn die unten abgebildete kleine Farbauswahl aufgrund des Druckverfahrens den Originalfarbton Ihres zukünftigen Heizkörpers nicht zu 100 % wiedergeben kann, zeigt sie doch, wie vielfältig unser Farbangebot ist.



#### RAL-Farben.

RAL 9010 Reinweiß	RAL 9001 Cremeweiß	RAL 250-2 Lemon Glow	RAL 1023 Verkehrsgelb	RAL 1012 Zitronengelb	RAL 1004 Goldgelb
RAL 1027 Currygelb	RAL 6034 Pastelltürkis	RAL 5014 Taubenblau	RAL 5009 Azurblau	RAL 5015 Himmelblau	RAL 5017 Verkehrsblau
RAL 5022 Nachtblau	RAL 5002 Ultramarinblau	RAL 5001 Grünblau	RAL 9005 Tiefschwarz	RAL 7021 Schwarzgrau	RAL 1033 Dahliengelb
RAL 2003 Pastellorange	RAL 2004 Reinorange	RAL 3000 Feuerrot	RAL 3005 Weinrot	RAL 4002 Rotviolett	RAL 4007 Purpurviolett
RAL 4008 Signalviolett	RAL 290 70 20 Mauve Haze	RAL 290 40 45 Mystic Purple	RAL 4009 Pastellviolett	RAL 3015 Hellrosa	RAL 3014 Altrosa
RAL 6019 Weißgrün	RAL 120 80 60 Modern green	RAL 120 70 70 E-Green	RAL 150 60 60 Green Apple	RAL 6033 Minttürkis	RAL 6004 Blaugrün
RAL 8017 Schokoladen- braun	RAL 8019 Graubraun	RAL 040 80 05 Caffé Latte	RAL 7035 Lichtgrau	RAL 7040 Fenstergrau	RAL 7001 Silbergrau
RAL 7037 Staubgrau	RAL 7030 Steingrau	RAL 7013 Braungrau	RAL 7015 Schiefergrau	RAL 7016 Anthrazitgrau	RAL 7024 Graphitgrau
RAL 9006 Weißaluminium	RAL 9007 Graualuminium				

#### Sanitärfarben.

S0075 Jasmin	S0091 Pergamon	S0094 Natura	S0087 Bahamabeige	S0084 Anemone	S0077 Magnolia
S0164 Banana	S0088 Manhattan				

#### Spezialfarben.

S0145 Creme White	S0142 White Textured <sup>1</sup>	S0141 Black Textured <sup>1</sup>	S0147 Anodic Brown	S0148 Anodic Black	S0149 Anodic Natura
S0201 Metal Alu <sup>2</sup>	S0102 Metal Grey <sup>2</sup>	S0146 Anodic Bronze	S0104 Metal Black <sup>2</sup>	S0144 Brown Grey	S0143 Light Grey

#### Standardfarbe.

RAL 9016 Verkehrsweiß
--------------------------

<sup>1</sup> Mit strukturierter Oberfläche  
<sup>2</sup> Mit rauer Oberfläche  
Weitere Wunschfarben auf Anfrage.



**COSMO**  
GUTES KLIMA  
BESSER LEBEN

**COSMO** GMBH  
Brandstücken 31 · 22549 Hamburg

**info@cosmo-info.de**  
**www.cosmo-info.de**

