

FUSSBODENHEIZUNGSSYSTEME.



heating through innovation.

INHALT.

**Betriebsbedingungen**

Die maximale Betriebstemperatur beim Einsatz der Fußbodenheizung mit den Heizrohren in peroxidisch verzinkter Ausführung beträgt 95°C bei einem maximalen Betriebsdruck von 6 bar (10 bar bei Alu-Verbundrohr).

Starke Markenprodukte mit höchster Qualität

Neben der hohen Designkompetenz und Innovationsfreudigkeit bietet **VOGEL&NOOT** seinen Kunden starke Produkte mit höchsten Qualitätsstandards. Die Qualitäts- und Leistungsangaben der Fußbodenheizungssysteme werden von anerkannten und unabhängigen europäischen Instituten permanent überprüft und bestätigt.

Einleitung	03
Tackersystem	04
Noppensystem UNI	05
FLOORTEC Trockensystem	06
FLOORTEC Lochfaserplattensystem ECO	07
Edelstahlverteiler	08
Etagenregelstation ECO	09
Kompakt Regelstation ECO	10
Wärmemengenzählersets	11
TWINTEC Anschlussarmatur	12
Raumregler-System	13



UNSER ANSPRUCH.

Wegweisend in Europa

VOGEL&NOOT ist Europas führender Technologiepartner, der technische Standards vorgibt und dessen breites Produktportfolio die Felder Heizkörper, Fußbodenheizungen und Schornsteinsysteme umfasst.

Durch permanente Innovationskraft im Bereich der Energieeffizienz und einzigartige Design-Konzepte sorgen die Produkte von **VOGEL&NOOT** bei Planern und Heizungsbauern sowie bei den Nutzern der beheizten Räume für Begeisterung.

Dafür steht **VOGEL&NOOT**

Höchste Energieeffizienz

Als Innovations-Vorreiter bietet **VOGEL&NOOT** zukunftsweisende Wärmeabgabetechnologie für thermische Behaglichkeit im Einklang mit dem Klimaschutz.

Trendiges Wärmedesign

Die vielfältigen Designheizkörper von **VOGEL&NOOT** setzen als individuell gestaltbare Wärmemöbel mit ihrem einzigartigen Oberflächenkonzept Akzente in modernen Wohnräumen.

Integrales Sortiment & Service

VOGEL&NOOT garantiert als Komplettanbieter nicht nur ein hochwertiges Produktsortiment für optimale Wärmeabgabelösungen, sondern auch für beste Beratungskompetenz und hervorragendes Service.

heatingthroughinnovation.



TACKERSYSTEM.

Das **Tackersystem** bietet eine besonders flexible Fußbodenheizung. Es besteht aus definierten Verlegerastern in 50 mm-Schritten und wird exakt und schnell mittels U-Clips auf die jeweilige Trittschalldämmung getackert.

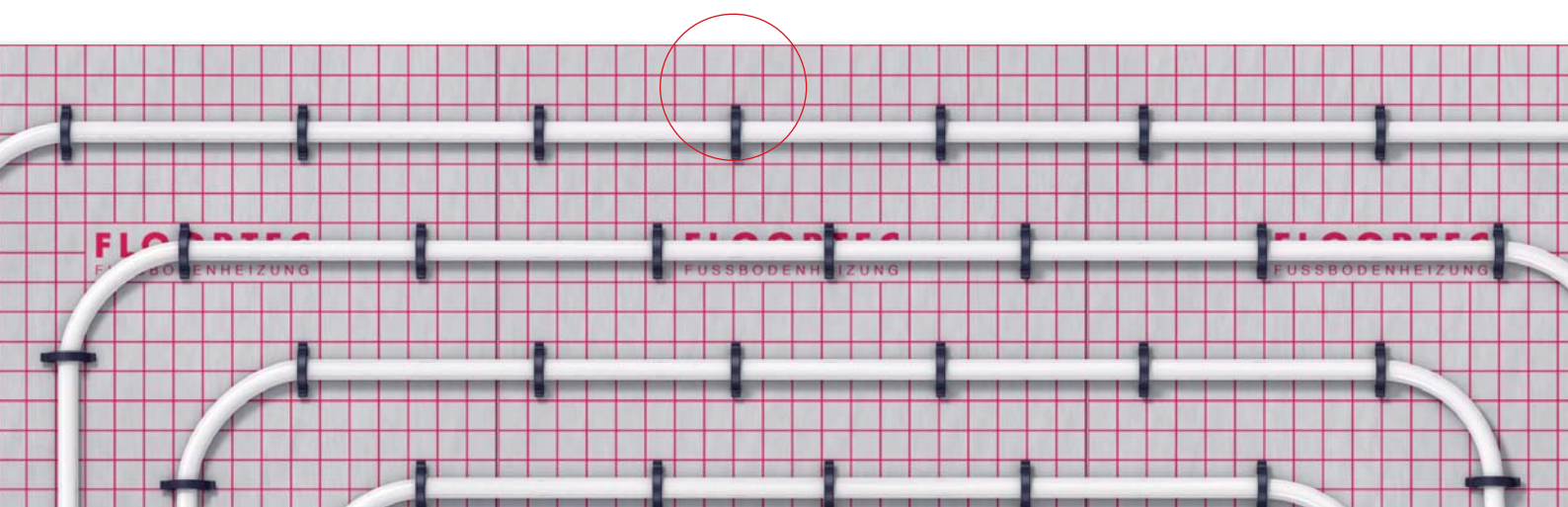


Pe-Xa-Rohr oder Aluverbundrohr fixiert per Tacker.

Das **Tackersystem** dient zugleich als hochwertige Trittschall- und Wärmedämmung. Dank des integrierten Bändchengewebes verfügt die Dämmung über extreme Haltekraft der Heizrohrhalter und gute Begehbarkeit sowie hohe Trittschallstabilität während der Montage. Die Fixierung des Heizrohres erfolgt durch spezielle Heizrohrhalter, die mit Hilfe eines Tackerstocks in die Dämmung eingebracht werden. Mit dem **Tackersystem** sind auch große Flächen schnell und einfach zu verlegen.

Ihr Vorteil:

Die Komponenten des **Tackersystems** sind speziell aufeinander abgestimmt und garantieren eine normgerechte, passgenaue Montage per Tacker.



NOPPENSYSTEM UNI.



Foto: hülsta, D-48702 Stadtlohn

Einfacher und sicherer kann man seine Fußbodenheizung nicht mehr verlegen. In nur vier Arbeitsschritten erhalten Sie mit dem **Noppensystem UNI** ein fertiges System – ohne bei der Verlegung ein Werkzeug zu benötigen.

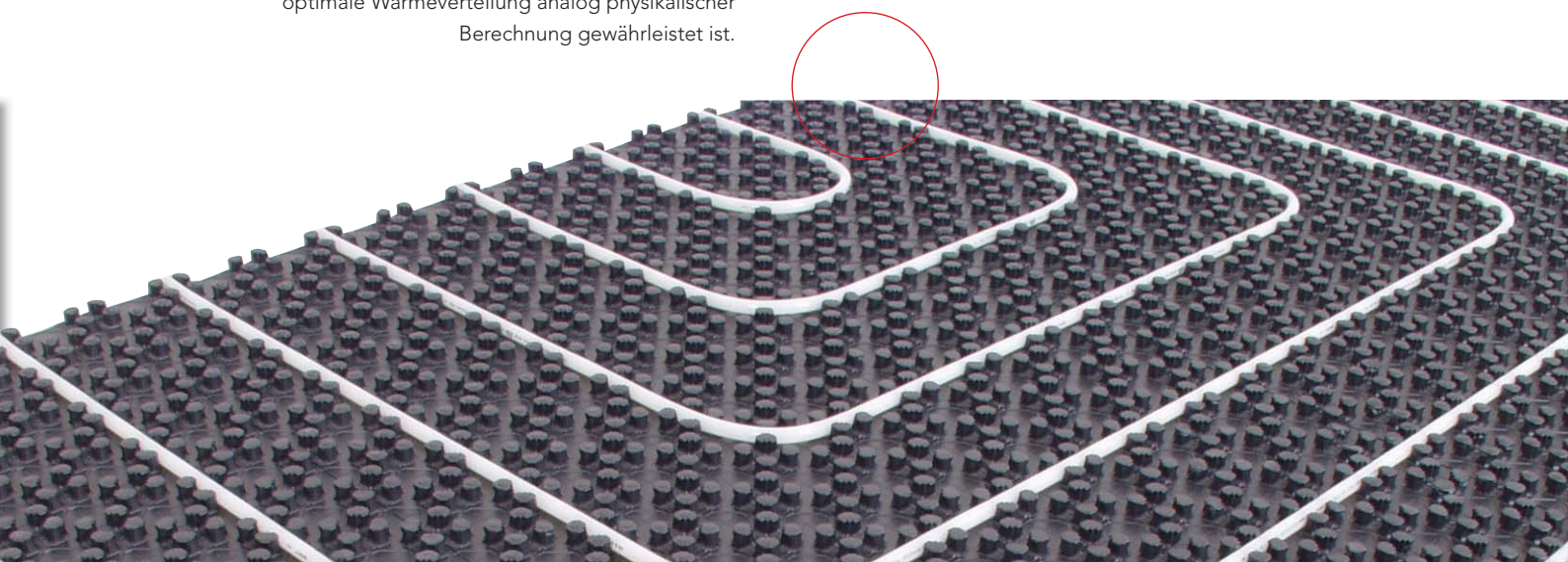
Die Verlegebasis ist mit ausgeschäumten Rohrhaltennoppen versehen. In diese Noppen wird das Heizrohr einfach mit dem Fuß eingedrückt. Mit dem **Noppensystem UNI** geht die Verlegung einer Fußbodenheizung spielerisch von der Hand.



Noppenplatte 35-2.

Ihr Vorteil:

Das System wird mittels einer exakten Verlegeform in 50 mm-Rasterung dargestellt, woraus eine optimale Wärmeverteilung analog physikalischer Berechnung gewährleistet ist.



FLOORTEC TROCKENSYSTEM.

Marc Gerritsen/Arcaid



Der einfache Aufbau des **FLOORTEC Trockensystems** mit geraden Elementen und Umlenkplatten.

Durch das hochmoderne **FLOORTEC Trockensystem** entsteht keine Baufeuchtigkeit und es sind keine Estrichdehnfugen nötig. Dadurch verkürzt sich die Bauzeit um Wochen. Das **FLOORTEC Trockensystem** ermöglicht einen extrem dünnen Bodenaufbau in Kombination mit allen Oberbelägen und garantiert schnellste Regelfähigkeit, gleichmäßige Wärmeverteilung und kurze Aufheizzeiten. Durch die handlichen und kompakten Abmessungen der Bauteile ist eine rasche Installation der Fußbodenheizung gewährleistet.

Ihr Vorteil:

Das **FLOORTEC Trockensystem** ist durch den niedrigen Aufbau bestens für den Altbau geeignet. Sie sparen Energie und genießen ein gesundes Wohlbefinden – mit dem guten Gewissen, die Umwelt zu schonen.





FLOORTEC LOCHFASERPLATTEN- SYSTEM ECO.

Umweltfreundlich, effizient und praktisch ist das **FLOORTEC Lochfaserplattensystem ECO** – einfach und kostengünstig geht die Montage von der Hand. Gemeinsam mit High-Tech-Komponenten ein schlagkräftiges Gesamtsystem, das Ressourcen schont und im Betrieb Energiekosten reduziert sowie höchste Behaglichkeit garantiert.



Die Montage und Verlegetechnik des **FLOORTEC Lochfaserplattensystems ECO** ist einfach und zeitsparend. Alle Systemteile sind aufeinander abgestimmt und werkzeuglos mittels Steck- und Clipsverbindungen einzubauen. Die Geometrie und Beschaffenheit der **FLOORTEC Lochfaserplatte** erlaubt präzise Rohrführungen bei frei wählbaren Verlegeabständen, je nach gewünschter Leistung. Ungewollte Beschädigungen am Dämm- und Isoliermaterial sind weitestgehend ausgeschlossen.

Ihr Vorteil:

Mit den vordefinierten Löchern funktioniert das Verlegen mittels Rohrclips besonders schnell.



EDELSTAHLVERTEILER.



Laufen

Der **Edelstahlverteiler** stellt das Herz einer jeden Fußbodenheizung dar. Aufgrund seiner kompakten Bauweise ist er für alle Systeme einsetzbar und optimiert durch den eingebauten Durchflussmengenmesser (Topmeter) die Reaktion der Heizleistung in Bezug auf die aktuelle Raumtemperatur. Wird der **Edelstahlverteiler** in Kombination mit dem **Stellantrieb** verwendet, gewährt eine über die gesetzliche Gewährleistungsfrist hinausreichende Garantie von 5 Jahren ab Kaufdatum. Von dieser Garantie ausgenommen sind alle Mängel bzw. Schäden, die infolge natürlicher Abnutzung, mangelhafter Wartung, unsachgemäßer Behandlung, Missachtung der Montage- und/oder Betriebsvorschriften, übermäßiger Beanspruchung sowie infolge anderer Gründe, die nicht den Obliegenheiten zuzurechnen sind, auftreten.

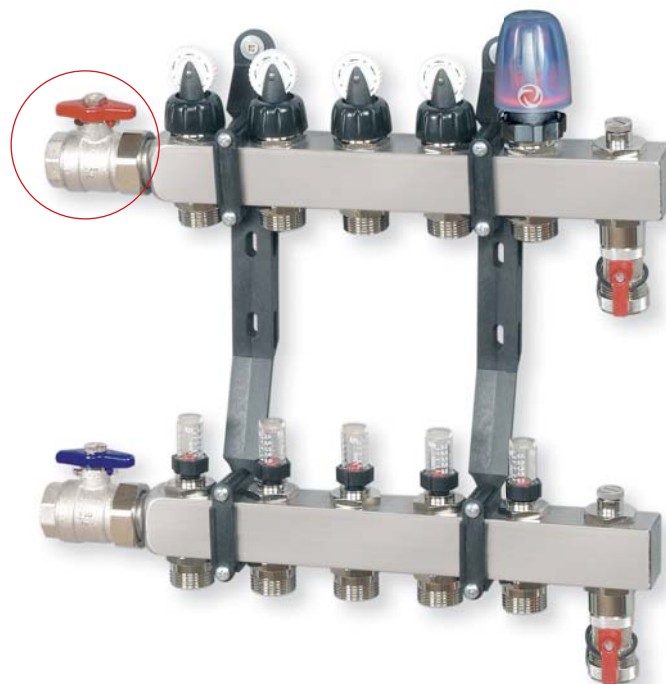
Optik und ausgeklügelte Technik sind im **Edelstahlverteiler** miteinander vereint. Er repräsentiert die edle Kunst der Wärmeverteilung. Und wird als homogene Einheit im Paket geliefert – anschluss- und betriebsfertig.



Durchflussmengenanzeige.

Ihr Vorteil:

Der **Edelstahlverteiler** ist einfach anzubinden und ist dank des $\frac{3}{4}$ " Euro-Konus-Anschlusses absolut kompatibel.



Die **Etagenregelstation ECO** besteht aus einem komplett anschlussfertigen Mischmodul zur Regelung der Vorlauftemperatur von Fußbodenheizungen. Sie ist ausschließlich für die Montage an den **Edelstahlverteiler** geeignet.

Ihr Vorteil:

Die **Etagenregelstation ECO** ist komplett vorverdrahtet.
Inkl. Hocheffizienzpumpe (Leistungsaufnahme 35 W) Energieeffizienzklasse A



ETAGENREGELSTATION ECO.

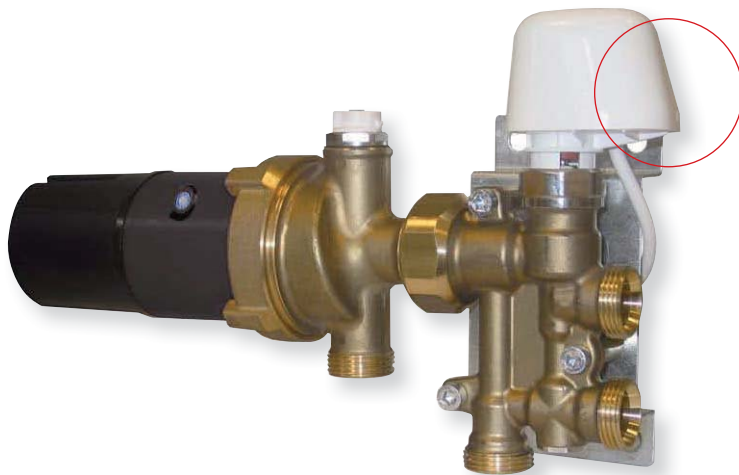


Die **Etagenregelstation ECO** ist für den Anschluss einer Fußbodenniedertemperaturheizung an einen bereits bestehenden Kesselkreis konzipiert.

KOMPAKT
REGELSTATION ECO.

Laufen

Die **Kompakt Regelstation ECO** zur Systemanbindung kleiner Flächenheizungen bis ca. 25 m² besteht aus einem Beimischmodul (¾" Euro-Konus-Anschluss) inkl. wellenloser Kugelmotor-Umwälzpumpe, einer integrierten Konstanttemperatur-Regelung (20 – 70 °C) für den zusätzlichen Anschluss eines Raumthermostats zur Raumtemperatur-Regelung und einem Halter, der an der Vorder- und Rückseite montierbar ist.



Ihr Vorteil:

Mit der **Kompakt Regelstation ECO** können Flächenheizungen direkt an einen vorhandenen Radiatorenheizkreis angeschlossen werden.

Inkl. Hocheffizienzpumpe (Leistungsaufnahme 8 W) Energieeffizienzklasse A

WÄRMEMENGEN- ZÄHLERSETS.



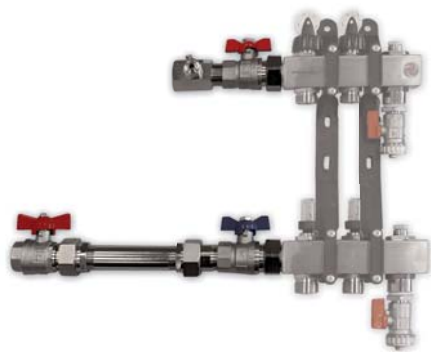
Laufen

Moderne Wohnanlagen verlangen heute verstärkt individuelle Lösungen. Vor allem in Mehrfamilien-Wohnheimen wird diesem Anspruch große Bedeutung beigemessen. Aufgrund dessen bietet **VOGEL&NOOT** nunmehr die Wärmemengen-Zählersets in horizontaler und vertikaler Ausführung an.

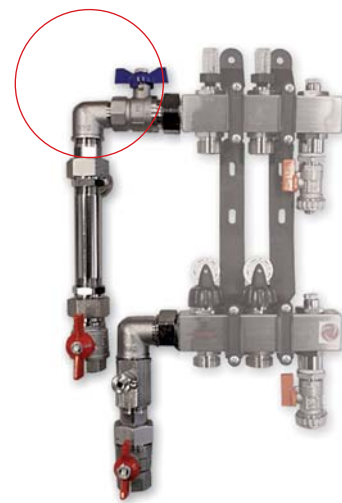
Ihr Vorteil:

Mit dieser innovativen Lösung gestaltet sich die individuelle Wärmemengen-Abrechnung noch einfacher.

Es besteht vollste Kompatibilität zum gesamten **Fußbodenheizungssystem**. Die Kugelhähne und Tauchhülsen sind abgestimmt auf die gängigsten Wärmemengenzähleranbieter.



Horizontale Ausführung



Vertikale Ausführung

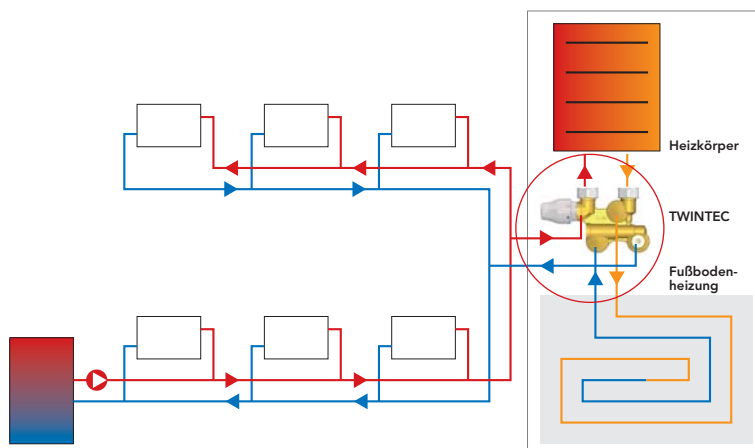


TWINTEC ANSCHLUSSARMATUR.

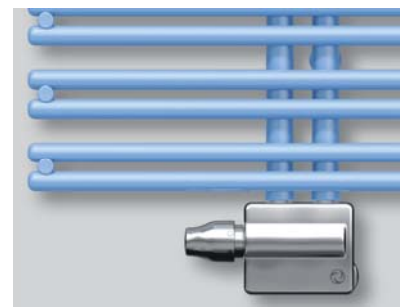
TWINTEC verbindet den Heizkörper mit der Fußbodenheizung (max. 10 m²!) und sorgt für effiziente Regelqualität mit hohem Komfort. Ein einziger Thermostatkopf sorgt für konfliktfreie Regelung und ermöglicht dem Nutzer eine bequeme und einfache Handhabung. Durch die Serienschaltung wird nach dem Heizkörper die Fußbodenheizung mit einer angepassten Temperatur versorgt. Eine integrierte Rücklauftemperaturbegrenzung sorgt bei 45°C für zusätzlichen Schutz! Garantiert den Durchfluss durch den Designheizkörper auch dann, wenn der Rücklauftemperaturbegrenzer in Aktion tritt.

Ihr Vorteil:

TWINTEC eignet sich sowohl für den Neubau, als auch für die Renovierung und ist mit einer Vielzahl von Heizkörpern kombinierbar.



TWINTEC in Kombination mit Flachheizkörpern



TWINTEC in Kombination mit Bad- und Designheizkörpern



TWINTEC in Kombination mit Konvektoren und Heizwänden

RAUMREGLER- SYSTEM.



Foto: hülsta, D-48702 Stadthorn

Das **Raumregler-System** verfügt als Montageerleichterung über verdrahtete Raumregler aus einem fest zu montierenden Unterputzsockel und einem aufgesteckten Bedienteil – so sind sie jederzeit einfach abnehmbar.



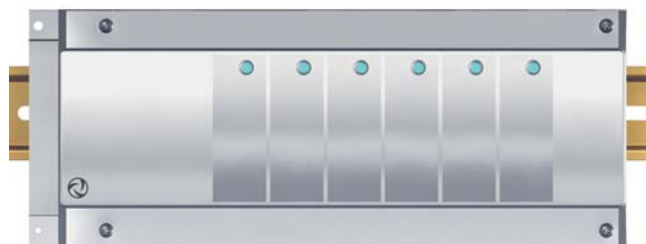
Raumthermostat digital

Ihr Vorteil:

Ein unschätzbare Vorteil bei allen Maler- und Tapezierarbeiten, denn die Arbeit wird vereinfacht und die Regler sind nach dem Abnehmen vor Beschädigung und Verschmutzung geschützt. Die mitgelieferte Bauschutzkappe schützt zudem den Unterputzsockel.



Raumthermostat analog



Anschlussmodul



VOGEL&NOOT

Rettig Austria GmbH Vogel und Noot Straße 4, 8661 Wartberg, Austria
T: +433858601-0, F: -1298, fussbodenheizung@vogelundnoot.com, www.vogelundnoot.com



heating through innovation.